

УТВЕРЖДАЮ:

Должность Директор департамента государственной
политики и регулирования в сфере и
развитии ООПТ и Байкальской природной

Ф. И. О. _____ /А.И. Григорьев/

Дата 03 ноября 2020 г.

Акт

лесопатологического обследования № 1/1
лесных насаждений НП "Югыд ва" лесничества (лесопарка)
Республика Коми
(субъект Российской Федерации)

Способ лесопатологического обследования:

1. Визуальный



2. Инструментальный



Место проведения

Участковое лесничество	Урочище (дача)	Квартал (кварталы)	Выдел (выделы)	Площадь, га
Нижне - Щугорское		34	26 (26А)	26

Лесопатологическое обследование проведено на общей площади 4,5 га.

1. Визуальное лесопатологическое обследование.*Наземное ☒Дистанционное ☐

1.1. На площади 4,5 га фактическая таксационная характеристика лесного насаждения соответствует (не соответствует) таксационному описанию (нужное подчеркнуть). Причины несоответствия _____

Список участков с выявленными несоответствиями приведён в приложении 1 к настоящему Акту.

1.2. Лесные насаждения с нарушенной и утраченной устойчивостью выявлены на площади 4,5 га:

Участковое лесничество	Урочище (дача)	Площадь, га		Причина ослабления (гибели)
		с нарушенной устойчивостью	с утраченной устойчивостью	
Нижне-Щугорское		4,5		810,811,812,816,820,821,822,823,824,881,882,883,610,630,650
Итого		4,5		

Состояние обследованных лесных насаждений приведено в приложении 1.1—1.4 к Акту в зависимости от метода проведения ЛПО.

1.3. В обследовании лесных участков прогнозируется:

Прогноз	Площадь, га
Ослабление лесных насаждений	4,5
Усыхание лесных насаждений различной степени	
Развитие очагов вредных организмов	

1.4. Обнаружено загрязнение лесного участка отходами и выбросами: **промышленными** ☐
бытовыми ☐

Вид загрязнения	Размеры загрязнения			Объём, кубм	Площадь загрязнения, га
	длина, м	ширина, м	высота, м		

ЗАКЛЮЧЕНИЕ

Оценка текущего санитарного и лесопатологического состояния лесных насаждений, назначенные профилактические мероприятия по защите лесов, агитационные мероприятия:

Требуется поведение лесопатологического обследования инструментальным способом, методом ВПП

Исполнитель работ по проведению лесопатологического обследования:

ФИО Корнушенко В.С.

Подпись

* Раздел включается в акт в случае проведения лесопатологического обследования визуальным способом.

2. Инструментальное обследование лесного участка.*

2.1. Фактическая таксационная характеристика лесного насаждения соответствует (не соответствует)
(нужное подчеркнуть) таксационному описанию. Причины несоответствия:

Ведомость лесных участков с выявленными несоответствиями таксационным описаниям приведена в приложении 1 к Акту.

2.2. Состояние насаждений: с нарушенной устойчивостью ☒
с утраченной устойчивостью ☐

причины повреждения:

погодные условия, снеголом, ветровал, морозобоины, трещины, стволовые гнили, болезни, ср. возраст древостоя

Заселено (отработано) стволовыми вредителями:

Вид вредителя	Порода	Встречаемость (% заселённых деревьев)	Степень заселения лесного насаждения (слабая, средняя, сильная)

Повреждено огнём:

Вид пожара	Порода	Состояние корневых лап		Состояние корневой шейки		Подсушивание луба	
		процент повреж- дённых огнём корней	процент деревьев с данным повреж- дением	ожог корневой шейки по окружности (1/4; 2/4; 3/4; более 3/4)	процент деревьев с данным повреж- дением	по окруж- ности (1/4; 2/4; 3/4; более 3/4)	процент деревьев с данным повреж- дением

Поражено болезнями:

Вид болезни	Порода	Встречаемость (% поражённых деревьев)	Степень поражения лесного насаждения (слабая, средняя, сильная)

2.3. Выборке подлежат 13 % деревьев,

в том числе:

ослабленных - % (причины назначения) _____ ;

сильно ослабленных - % (причины назначения) _____ ;

усыхающих _____ % (причины назначения) _____ ;

свежего сухостоя 3 %;

в том числе: свежего ветровала 1 %;

свежего бурелома _____ %;

старого ветровала 3 %;

в том числе: старого бурелома _____ %;

старого сухостоя 6 %;

аварийных _____ %.

2.4. Полнота лесного насаждения после уборки деревьев, подлежащих рубке, составит 0,6.

Критическая полнота для данной категории лесных насаждений составляет не лимитируется.

ЗАКЛЮЧЕНИЕ

С целью предотвращения негативных процессов или снижения ущерба от их воздействия назначено:

Участковое лесничество	Урочище (дача)	Квартал	Выдел	Площадь выдела, га	Вид мероприятия	Площадь мероприятия, га	Порода	Запас на выдел куб. м	Крайние сроки проведения
Нижне-Щугорское		34	26	26	СВР	4,5	ЕБ	190	2022 г.
Нижне-Щугорское		34	26	26	УНД	4,5	ЕБ	190	2022 г.

Ведомость перечета деревьев, назначенных в рубку, и абрис лесного участка прилагаются (приложение 2 и 3 к Акту).

Меры по обеспечению возобновления:

естественное возобновление

Мероприятия, необходимые для предупреждения повреждения или поражения смежных насаждений:

Проведение санитарно-оздоровительных мероприятий, надзор за лесопатологическим состоянием насаждений
Визуальное ЛПО

Сведения для расчёта степени повреждения:

год образования старого сухостоя 2016 ;

основная причина повреждения древесины природно-климатические, ср. возраст древостоев .

Дата проведения обследований 10.09.2020г. .

Исполнитель работ по проведению лесопатологического обследования:

ФИО Корнушенко В.С. Подпись

* Раздел включается в акт в случае проведения лесопатологического обследования инструментальным способом.

Результаты проведения лесопатологического обследования лесных насаждений за сентябрь 20 20 г.
(месяц)

Субъект Российской Федерации Республика Коми
Участковое лесничество Нижне - Щугорское

Лесничество (лесопарк) НП "Югыд ва"
Урочище (лесная дача) _____

Номер квартала	Номер выдела	Площадь выдела, га	Целевое назначение лесов	Категория защитных лесов	Номер лесопатологического выдела	Площадь лесопатологического выдела, га	Таксационная характеристика лесного насаждения									Число деревьев на пробе, шт.	Распределение деревьев по категориям состояния, % от запаса												Признаки повреждения деревьев	Доля повреждённых деревьев, %	Причина ослабления, повреждения	Подлежит рубке, %	Назначенные мероприятия	
							состав	порода	возраст	средняя высота, м	средний диаметр, см	тип леса	полнота	бонитет	запас, куб. м/га		без признаков ослабления	ослабленные	сильно ослабленные	усыхающие	свежий сухой	старый сухой	свежий ветровал	старый ветровал	свежий бурелом	старый бурелом	аварийные деревья							
1	2	3	4	5	6	7	8	9	10	11	12	13	14	15	16	17	18	19	20	21	22	23	24	25	26	27	28	29	30	31	32	33	34	
34	26	26	Защитные	ООПТ	26А	4,5	7ЕЗБ+П	Е	180	19	22	ЕТР	0,6	4	133	287	49	24	13		3	8	1	1				133,123,139	13	820,823,650	11	ВСП	4	
								Б	140	18	20			57	129	49	28	13		2	1	1	6				139,141,161	10	820,824,650	3				
								П	180					+	3	100																		
								Всего	180	19	22	ЕТР	0,6	4	190	419	49	25	13		3	6	1	3				133,123,139,141,161	13	820,823,824,650	9			
								Е	180	19	22	ЕТР	0,6	4	133	287	49	24	13		3	8	1	1				133,123,139	13	820,823,650	2			
								Б	140	18	20			57	129	49	28	13		2	1	1	6				139,141,161	10	820,824,650	7	УНД	4		
								П	180					+	3	100																		
								Всего	180	19	22	ЕТР	0,6	4	190	419	49	25	13		3	6	1	3				133,123,139,141,161	13	820,823,824,650			4	

Показатели, не соответствующие таксационному описанию отмечаются «*».

Исполнитель работ по проведению лесопатологического обследования:

ФИО Корнушенко В.С. Подпись 

Дата составления документа 18.09.2020г. Телефон 8(82146)24763

Ведомость перечета деревьев, назначенных в рубку

ВРЕМЕННАЯ ПРОБНАЯ ПЛОЩАДЬ № 4

Субъект Российской Федерации Республика Коми

Лесничество (лесопарк) "НП "Югид ва", Нижне-Щугорское уч. лесн-во . Квартал 34 . Выдел 26 .

Площадь 26 га, .

Номер очага вредных организмов . Размер пробной площади 0,5 га.

Таксационная характеристика:

тип леса ЕТР ; состав 7ЕЗБ+П ; возраст 180 ; бонитет 4 ;

пполнота 0,6 ; запас на га 190 ; возобновление естественное .

Время и причина ослабления лесного насаждения:

погодные условия, снеголом, ветровал, морозобойные трещины, стволовые гнили, болезни

Тип очага вредных организмов: эпизодический, хронический (подчеркнуть).

Фаза развития очага вредных организмов: начальная, нарастания численности, собственно вспышка, кризис (подчеркнуть).

Состояние лесного насаждения, намечаемые мероприятия:

Средневзвешенная величина состояния насаждений 2,11

1. Выборочная санитарная рубка (СВР)

2. Очистка лесов от захламления (УНД)

Исполнитель работ по проведению лесопатологического обследования:

ФИО Корнушенко В.С.

Подпись 

Дата составления документа 18.09.2020

Телефон 8(82146)24763

ВЕДОМОСТЬ ПЕРЕЧЕТА ДЕРЕВЬЕВ

Порода: ЕЛЬ

Ступени толщины, см	Количество деревьев по категориям состояния, шт.																	Всего деревьев по ступеням толщины	
	I	II	III	IV		V		VI			ветровал, бурелом			аварийные деревья			шт.	в том числе подлежат рубке, %	
				НЗ	З	НЗ	З	НЗ	З	О	НЗ	З	О	НЗ	З	О			
1	2	3	4	5	6	7	8	9	10	11	12	13	14	15	16	17	18	19	
8	9	10	5														24	0	
12	15	10	8			1		1		1		1					37	11	
16	27	15	6			2		4			1						55	13	
20	36	15	10			2	1	5		1	2						72	15	
24	37	7	12			2		4		1	1						64	12	
28	12	13	1			1		3			1						31	16	
32	2	1	1														4	0	
																	0		
Итого, шт.	138	71	43	0	0	8	1	17	0	3	5	1	0	0	0	0	287	35	
Итого, %	48	25	15	0	0	3	0	6	0	1	2	0	0	0	0	0	100	12	
Итого куб.м	33	16	9	0	0	2	0	5	0	1	1	0	0	0	0	0	67	9	
Итого куб.м %	49	24	13	0	0	3	0	7	0	1	2	0	0	0	0	0	100	13	

Порода: БЕРЕЗА

Ступени толщины, см	Количество деревьев по категориям состояния, шт.																	Всего деревьев по ступеням толщины	
	I	II	III	IV		V		VI			ветровал, бурелом			аварийные деревья			шт.	в том числе подлежат рубке. %	
				НЗ	З	НЗ	З	НЗ	З	О	НЗ	З	О	НЗ	З	О			
1	2	3	4	5	6	7	8	9	10	11	12	13	14	15	16	17	18	19	
8	1	2																3	0
12	9	8	2			1					1							21	9
16	14	12	1								3							30	10
20	26	7	9			1		1			3							47	11
24	12	10	3			1					2							28	11
28																		0	
Итого, шт.	62	39	15	0	0	3	0	1	0	0	9	0	0	0	0	0	0	129	13
Итого, %	48	30	12	0	0	2	0	1	0	0	7	0	0	0	0	0	0	100	10
Итого куб.м	14	8	4	0	0	1	0	0	0	0	2	0	0	0	0	0	0	29	3
Итого куб.м %	49	28	13	0	0	2	0	1	0	0	7	0	0	0	0	0	0	100	10

Порода: ПИХТА

Ступени толщины, см	Количество деревьев по категориям состояния, шт.																	Всего деревьев по ступеням толщины	
	I	II	III	IV		V		VI			ветровал, бурелом			аварийные деревья			шт.	в том числе подлежат рубке. %	
				НЗ	З	НЗ	З	НЗ	З	О	НЗ	З	О	НЗ	З	О			
1	2	3	4	5	6	7	8	9	10	11	12	13	14	15	16	17	18	19	
8	2																2		
12																	0		
16																	0		
20	1																1		
24																	0		
28																	0		
32																	0		
																	0		
Итого, шт.	3	0	0	0	0	0	0	0	0	0	0	0	0	0	0	0	3		
Итого, %	100	0	0	0	0	0	0	0	0	0	0	0	0	0	0	0	100,00		
Итого куб.м	0.262	0	0	0	0	0	0	0	0	0	0	0	0	0	0	0	0.262		
Итого куб.м %	100	0	0	0	0	0	0	0	0	0	0	0	0	0	0	0	100,00		

Порода: ИТОГО по выделу

Ступени толщины, см	Количество деревьев по категориям состояния, шт.																	Всего деревьев по ступеням толщины	
	I	II	III	IV		V		VI			ветровал, бурелом			аварийные деревья			шт.	в том числе подлежат рубке, %	
				НЗ	З	НЗ	З	НЗ	З	О	НЗ	З	О	НЗ	З	О			
1	2	3	4	5	6	7	8	9	10	11	12	13	14	15	16	17	18	19	
8	12	12	5	0	0	0	0	0	0	0	0	0	0	0	0	0	0	29	0
12	24	18	10	0	0	2	0	1	0	1	1	1	0	0	0	0	0	58	10
16	41	27	7	0	0	2	0	4	0	0	4	0	0	0	0	0	0	85	12
20	63	22	19	0	0	3	1	6	0	1	5	0	0	0	0	0	0	120	13
24	49	17	15	0	0	3	0	4	0	1	3	0	0	0	0	0	0	92	12
28	12	13	1	0	0	1	0	3	0	0	1	0	0	0	0	0	0	31	16
32	2	1	1	0	0	0	0	0	0	0	0	0	0	0	0	0	0	4	
Итого, шт.	203	110	58	0	0	11	1	18	0	3	14	1	0	0	0	0	0	419	48
Итого, %	48	26	14	0	0	3	0	4	0	1	3	0	0	0	0	0	0	100	11
Итого куб.м	47	24	13	0	0	3	0	5	0	1	3	0	0	0	0	0	0	95	12
Итого куб.м %	49	25	13	0	0	3	0	5	0	1	4	0	0	0	0	0	0	100	13

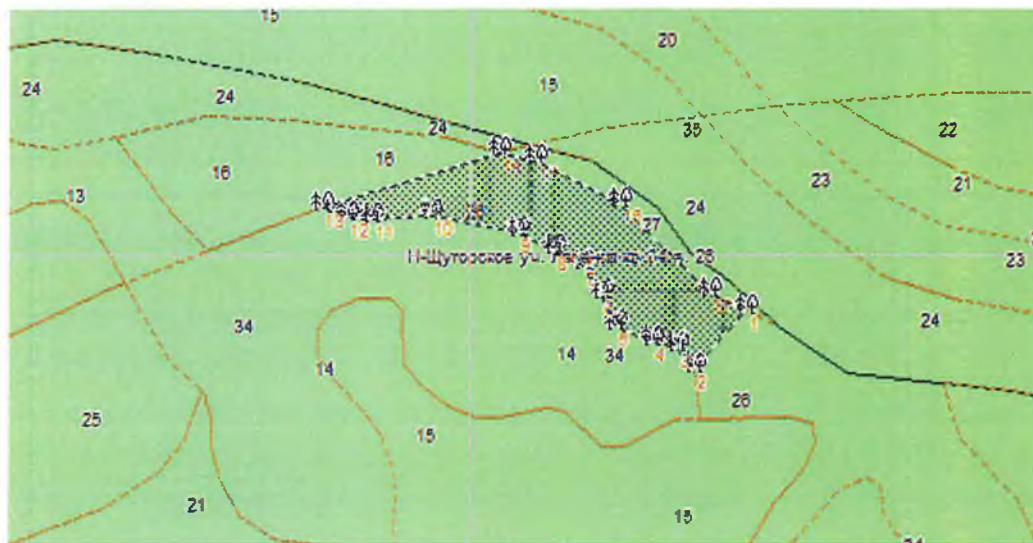
Примечание: НЗ — незаселенное, З — заселенное, О — отработанное вредителями.

ФГБУ "Национальный парк "Югыд ва"

Абрис участка

Нижне - Щугорское участковое лесничество квартал 34 выдел 26

М 1:10000



№ выдела	Ленты (круговой площадки) перечёта				
	№ ленты (площадки)	длина, м	ширина, м	радиус, м	площадь, га
71		100	50		0,5

Номера точек	Координаты	Румбы линий	Длина, м
1-2	E58°31.4515'	ЮЗ 43	102
2-3	N64°14.9214'	СЗ 40	34
3-4	N64°14.9356'	СЗ 78	35
4-5	N64°14.9395'	СЗ 65	51
5-6	N64°14.9510'	СЗ 25	45
6-7	N64°14.9729'	СЗ 34	43
7-8	N64°14.9922'	СЗ 60	43
8-9	N64°15.0038'	СЗ 66	53
9-10	N64°15.0154'	СЗ 80	118
10-11	N64°15.0270'	ЮЗ 86	79
11-12	N64°15.0244'	СЗ 86	31
12-13	N64°15.0257'	СЗ 67	36
13-14	N64°15.0334'	СВ 74	246
14-15	N64°15.0708'	ЮВ 78	47
15-16	N64°15.0656'	ЮВ 64	126
16-17	N64°15.0360'	ЮВ 46	165
17-1	N64°14.9742'	ЮВ 67	49,2



Эксплуатационная площадка

Исполнитель работ по проведению лесопатологического обследования:

ФИО

Корнушенко В.С.

Подпись

Дата составления документа

18.09.2020.

Телефон

8(82146)24763

УТВЕРЖДАЮ:

Должность Директор департамента государственной
политики и регулирования в сфере и
развитии ООПТ и Байкальской природной

Ф. И. О. _____ /А.И. Григорьев/

Дата _____ 03 ноября 2020 г.

Акт

лесопатологического обследования № 1/2

лесных насаждений _____ НП "Югыд ва" _____ лесничества (лесопарка)

Республика Коми

(субъект Российской Федерации)

Способ лесопатологического обследования:

1. Визуальный

☒

2. Инструментальный

☒

Место проведения

Участковое лесничество	Урочище (дача)	Квартал (кварталы)	Выдел (выделы)	Площадь, га
Нижне-Щугорское		109	5 (5А)	97

Лесопатологическое обследование проведено на общей площади _____ 4 _____ га.

1. Визуальное лесопатологическое обследование.*

Наземное ☒

Дистанционное ☐

1.1. На площади 4 га фактическая таксационная характеристика лесного насаждения соответствует (не соответствует) таксационному описанию (нужное подчеркнуть). Причины несоответствия _____

Список участков с выявленными несоответствиями приведён в приложении 1 к настоящему Акту.

1.2. Лесные насаждения с нарушенной и утраченной устойчивостью выявлены на площади 4 га:

Участковое лесничество	Урочище (дача)	Площадь, га		Причина ослабления (гибели)
		с нарушенной устойчивостью	с утраченной устойчивостью	
Нижне - Щугорское		4		810,811,812,816,820,821,822,8
				23,824,881,882,883,
Итого		4		610,630,650

Состояние обследованных лесных насаждений приведено в приложении 1.1—1.4 к Акту в зависимости от метода проведения ЛПО.

1.3. В обследовании лесных участков прогнозируется:

Прогноз	Площадь, га
Ослабление лесных насаждений	4
Усыхание лесных насаждений различной степени	
Развитие очагов вредных организмов	

1.4. Обнаружено загрязнение лесного участка отходами и выбросами: **промышленными** ☐

бытовыми ☐

Вид загрязнения	Размеры загрязнения			Объём, кубм	Площадь загрязнения, га
	длина, м	ширина, м	высота, м		

ЗАКЛЮЧЕНИЕ

Оценка текущего санитарного и лесопатологического состояния лесных насаждений, назначенные профилактические мероприятия по защите лесов, агитационные мероприятия:

Требуется поведение лесопатологического обследования инструментальным способом, методом ВПП

Исполнитель работ по проведению лесопатологического обследования:

ФИО Корнушенко В.С.

Подпись

* Раздел включается в акт в случае проведения лесопатологического обследования визуальным способом.

2. Инструментальное обследование лесного участка.*

2.1. Фактическая таксационная характеристика лесного насаждения соответствует (не соответствует) (нужное подчеркнуть) таксационному описанию. Причины несоответствия:

Ведомость лесных участков с выявленными несоответствиями таксационным описаниям приведена в приложении 1 к Акту.

2.2. Состояние насаждений: с нарушенной устойчивостью ☒

с утраченной устойчивостью ☐

причины повреждения:

погодные условия, снеголом, ветровал, морозобойные трещины, стволовые гнили, болезни, ср. возраст древостоя

Заселено (отработано) стволовыми вредителями:

Вид вредителя	Порода	Встречаемость (% заселённых деревьев)	Степень заселения лесного насаждения (слабая, средняя, сильная)

Повреждено огнём:

Вид пожара	Порода	Состояние корневых лап		Состояние корневой шейки		Подсушивание луба	
		процент повреж- дённых огнём корней	процент деревьев с данным повреж- дением	ожог корневой шейки по окружности (1/4; 2/4; 3/4; более 3/4)	процент деревьев с данным повреж- дением	по окруж- ности (1/4; 2/4; 3/4; более 3/4)	процент деревьев с данным повреж- дением

Поражено болезнями:

Вид болезни	Порода	Встречаемость (% поражённых деревьев)	Степень поражения лесного насаждения (слабая, средняя, сильная)

2.3. Выборке подлежат 11 % деревьев,

в том числе:

ослабленных - % (причины назначения) _____ ;

сильно ослабленных - % (причины назначения) _____ ;

усыхающих _____ % (причины назначения) _____ ;

свежего сухостоя 2 %;

в том числе: свежего ветровала 1 %;

свежего бурелома _____ %;

старого ветровала 3 %;

в том числе: старого бурелома _____ %;

старого сухостоя 6 %;

аварийных _____ %.

2.4. Полнота лесного насаждения после уборки деревьев, подлежащих рубке, составит 0,6.

Критическая полнота для данной категории лесных насаждений составляет не лимитируется.

ЗАКЛЮЧЕНИЕ

С целью предотвращения негативных процессов или снижения ущерба от их воздействия назначено:

Участковое лесничество	Урочище (дача)	Квартал	Выдел	Площадь выдела, га	Вид мероприятия	Площадь мероприятия, га	Порода	Запас на выдел куб. м	Крайние сроки проведения
Нижне-Щугорское		109	5	97	СВР	4	ЕПБ	140	2022 г.
Нижне-Щугорское		109	5	97	УНД	4	ЕПБ	140	2022 г.

Ведомость перечета деревьев, назначенных в рубку, и абрис лесного участка прилагаются (приложение 2 и 3 к Акту).

Меры по обеспечению возобновления:

естественное возобновление

Мероприятия, необходимые для предупреждения повреждения или поражения смежных насаждений:

Проведение санитарно-оздоровительных мероприятий, надзор за лесопатологическим состоянием насаждений

Визуальное ЛПО

Сведения для расчёта степени повреждения:

год образования старого сухостоя 2017 ;

основная причина повреждения древесины природно-климатические, ср. возраст древостоев

Дата проведения обследований 2.09.2020г.

Исполнитель работ по проведению лесопатологического обследования:

ФИО Корнушенко В.С.

Подпись

* Раздел включается в акт в случае проведения лесопатологического обследования инструментальным способом.

Результаты проведения лесопатологического обследования лесных насаждений за сентябрь 20 20 г.
(месяц)

Субъект Российской Федерации Республика Коми
Участковое лесничество Нижне - Щугорское

Лесничество (лесопарк) НП "Югид ва"
Урочище (лесная дача) _____

Номер квартала	Номер выдела	Площадь выдела, га	Целевое назначение лесов	Категория защитных лесов	Номер лесопатологического выдела	Площадь лесопатологического выдела, га	Таксационная характеристика лесного насаждения									Число деревьев на пробе, шт.	Распределение деревьев по категориям состояния, % от запаса												Признаки повреждения деревьев	Доля повреждённых деревьев, %	Причина ослабления, повреждения	Подлежит рубке, %	Назначенные мероприятия	
							состав	порода	возраст	средняя высота, м	средний диаметр, см	тип леса	полнота	бонитет	запас, куб. м/га		без признаков ослабления	ослабленные	сильно ослабленные	усыхающие	свежий сухостой	старый сухостой	свежий ветровал	старый ветровал	свежий бурелом	старый бурелом	аварийные деревья	вид					площадь, га	
1	2	3	4	5	6	7	8	9	10	11	12	13	14	15	16	17	18	19	20	21	22	23	24	25	26	27	28	29	30	31	32	33	34	
109	5	97	Защитные	ООПТ	5А	4	6Е2П1К1Б+К+Е	Е	200	16	20	ЕЧРСВ	0,6	5	84	199	46	28	13		3	8	1	1				133,123,139	13	820,823,650	11	СВР	4	
								П		14	16				28	122	46	22	24		1	5	1	2				133,123,139	9	820,823,650	6			
								К		18	30				14	19	73	15	12															
								Б	110	18	22				14	42	45	18	21		5		3	9				139,141,161	17	820,824,650	5			
								Всего	200	16	20	ЕЧРСВ	0,6	5	140	382	49	24	16		2	6	1	2				133,123,139,141,161	11	820,823,824,650	8			
								Е	200	16	20	ЕЧРСВ	0,6	5	84	199	46	28	13		3	8	1	1				133,123,139	13	820,823,650	2	УНД	4	
								П		14	16				28	122	46	22	24		1	5	1	2				133,123,139	9	820,823,650	3			
								К		18	30				14	19	73	15	12															
								Б	110	18	22				14	42	45	18	21		5		3	9				139,141,161	17	820,824,650	12			
								Всего	200	16	20	ЕЧРСВ	0,6	5	140	382	49	24	16		2	6	1	2				133,123,139,141,161	11	820,823,824,650	3			

Показатели, не соответствующие таксационному описанию отмечаются «*».

Исполнитель работ по проведению лесопатологического обследования:

ФИО Корнушенко В.С. Подпись 

Дата составления документа 18.09.2020. Телефон 8(82146)24763

Ведомость перечета деревьев, назначенных в рубку

ВРЕМЕННАЯ ПРОБНАЯ ПЛОЩАДЬ № 2

Субъект Российской Федерации Республика Коми

Лесничество (лесопарк) "НП "Югыд ва", Нижне-Шугорское уч. лесн-во . Квартал 109 . Выдел 5 .

Площадь 97 га, .

Номер очага вредных организмов . Размер пробной площади 0,5 га.

Таксационная характеристика:

тип леса ЕЧРСВ ; состав 6Е2П1К1Б+К+Е ; возраст 200 ; бонитет 5 ;

полнота 0,6 ; запас на га 140 ; возобновление естественное .

Время и причина ослабления лесного насаждения:

погодные условия, снеголом, ветровал, морозобойные трещины, стволовые гнили, болезни

Тип очага вредных организмов: эпизодический, хронический (подчеркнуть).

Фаза развития очага вредных организмов: начальная, нарастания численности, собственно вспышка, кризис (подчеркнуть).

Состояние лесного насаждения, намечаемые мероприятия:

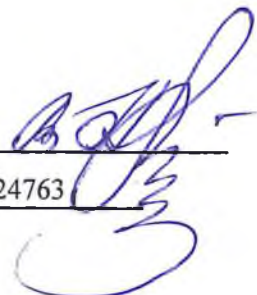
Средневзвешенная величина состояния насаждений 2,15

1. Выборочная санитарная рубка (СВР)

2. Очистка лесов от захламления (УНД)

Исполнитель работ по проведению лесопатологического обследования:

ФИО Корнушенко В.С.

Подпись 

Дата составления документа 18.09.2020г.

Телефон 8(82146)24763

ВЕДОМОСТЬ ПЕРЕЧЕТА ДЕРЕВЬЕВ

Порода: ЕЛЬ

Ступени толщины, см	Количество деревьев по категориям состояния, шт.																Всего деревьев по ступеням толщины	
	I	II	III	IV		V		VI			ветровал, бурелом			аварийные деревья			шт.	в том числе подлежат рубке, %
				НЗ	З	НЗ	З	НЗ	З	О	НЗ	З	О	НЗ	З	О		
1	2	3	4	5	6	7	8	9	10	11	12	13	14	15	16	17	18	19
8	12	10	5														27	0
12	11	7	3			1			1								23	9
16	17	7	6			1		2			1						34	12
20	23	16	8			2		5		1	2						57	17
24	14	16	4			2		5			1						42	19
28	11	1	1														13	0
32	1	1	1														3	0
																	0	
Итого, шт.	89	58	28	0	0	6	0	12	1	1	4	0	0	0	0	0	199	24
Итого, %	45	29	14	0	0	3	0	6	1	1	2	0	0	0	0	0	100	12
Итого куб.м	19	12	5	0	0	1	0	3	0	0	1	0	0	0	0	0	42	6
Итого куб.м %	46	28	13	0	0	3	0	7	0	1	2	0	0	0	0	0	100	13

Порода: БЕРЕЗА

Ступени толщины, см	Количество деревьев по категориям состояния, шт.																Всего деревьев по ступеням толщины	
	I	II	III	IV		V		VI			ветровал, бурелом			аварийные деревья			шт.	в том числе подлежат рубке, %
				НЗ	З	НЗ	З	НЗ	З	О	НЗ	З	О	НЗ	З	О		
1	2	3	4	5	6	7	8	9	10	11	12	13	14	15	16	17	18	19
8	4	3	2														9	0
12	1	3	1			1					1						7	29
16	3	3															6	0
20	7	2	4			1					3						17	23
24	2		1														3	0
28																	0	
Итого, шт.	17	11	8	0	0	2	0	0	0	0	4	0	0	0	0	0	42	6
Итого, %	40	26	19	0	0	5	0	0	0	0	10	0	0	0	0	0	100	14
Итого куб.м	3	1	2	0	0	0	0	0	0	0	1	0	0	0	0	0	7	1
Итого куб.м %	45	18	21	0	0	5	0	0	0	0	12	0	0	0	0	0	100	17

Порода: ПИХТА

Ступени толщины, см	Количество деревьев по категориям состояния, шт.																Всего деревьев по ступеням толщины	
	I	II	III	IV		V		VI			ветровал, бурелом			аварийные деревья			шт.	в том числе подлежат рубке, %
				НЗ	З	НЗ	З	НЗ	З	О	НЗ	З	О	НЗ	З	О		
1	2	3	4	5	6	7	8	9	10	11	12	13	14	15	16	17	18	19
8	13	5	4														22	0
12	14	5	7				1	1									28	7
16	22	9	6			1		3				1					42	12
20	11	7	8							1	1						28	7
24	1		1														2	0
28																	0	
32																	0	
																	0	
Итого, шт.	61	26	26	0	0	1	1	4	0	1	1	1	0	0	0	0	122	9
Итого, %	50	21	21	0	0	1	1	3	0	1	1	1	0	0	0	0	100	7
Итого куб.м	7	3	3	0	0	0	0	0	0	0	0	0	0	0	0	0	14	1
Итого куб.м %	46	22	24	0	0	1	0	3	0	2	2	1	0	0	0	0	100	8

Порода: ОСИНА

Ступени толщины, см	Количество деревьев по категориям состояния, шт.																Всего деревьев по ступеням толщины	
	I	II	III	IV		V		VI			ветровал, бурелом			аварийные деревья			шт.	в том числе подлежат рубке, %
				НЗ	З	НЗ	З	НЗ	З	О	НЗ	З	О	НЗ	З	О		
1	2	3	4	5	6	7	8	9	10	11	12	13	14	15	16	17	18	19
8																	0	
12																	0	
16																	0	
20																	0	
24																	0	
28																	0	
Итого, шт.	0	0		0	0	0	0		0	0	0	0	0	0	0	0	0,00	
Итого, %	#####	#####	#####	#####	#####	#####	#####	#####	#####	#####	#####	#####	#####	#####	#####	#####	#ДЕЛ/0!	
Итого куб.м	0	0	0	0	0	0	0	0	0	0	0	0	0	0	0	0	0	
Итого куб.м %	#####	#####	#####	#####	#####	#####	#####	#####	#####	#####	#####	#####	#####	#####	#####	#####	#ДЕЛ/0!	

Порода: КЕДР

Ступени толщины, см	Количество деревьев по категориям состояния, шт.																Всего деревьев по ступеням толщины	
	I	II	III	IV		V		VI			ветровал, бурелом			аварийные деревья			шт.	в том числе подлежат рубке, %
				НЗ	З	НЗ	З	НЗ	З	О	НЗ	З	О	НЗ	З	О		
1	2	3	4	5	6	7	8	9	10	11	12	13	14	15	16	17	18	19
8	2	2	1														5	
12	1	1															2	
16	3	1															4	
20	1																1	
24																	0	
28	1																1	
32	2	1	1														4	
36	2																2	
Итого, шт.	12	5	2	0	0	0	0	0	0	0	0	0	0	0	0	0	19	
Итого, %	63	26	11	0	0	0	0	0	0	0	0	0	0	0	0	0	100	
Итого куб.м	5	1	1	0	0	0	0	0	0	0	0	0	0	0	0	0	7	
Итого куб.м %	73	15	12	0	0	0	0	0	0	0	0	0	0	0	0	0	100	

Порода: ИТОГО по выделу

Ступени толщины, см	Количество деревьев по категориям состояния, шт.																Всего деревьев по ступеням толщины	
	I	II	III	IV		V		VI			ветровал, бурелом			аварийные деревья			шт.	в том числе подлежат рубке, %
				НЗ	З	НЗ	З	НЗ	З	О	НЗ	З	О	НЗ	З	О		
1	2	3	4	5	6	7	8	9	10	11	12	13	14	15	16	17	18	19
8	31	20	12	0	0	0	0	0	0	0	0	0	0	0	0	0	63	0
12	27	16	11	0	0	2	1	1	1	0	1	0	0	0	0	0	60	10
16	45	20	12	0	0	2	0	5	0	0	1	1	0	0	0	0	86	10
20	42	25	20	0	0	3	0	5	0	2	6	0	0	0	0	0	103	16
24	17	16	6	0	0	2	0	5	0	0	1	0	0	0	0	0	47	17
28	12	1	1	0	0	0	0	0	0	0	0	0	0	0	0	0	14	0
32	3	2	2	0	0	0	0	0	0	0	0	0	0	0	0	0	7	0
36	2	0	0	0	0	0	0	0	0	0	0	0	0	0	0	0	2	0
Итого, шт.	179	100	64	0	0	9	1	16	1	2	9	1	0	0	0	0	382	39
Итого, %	47	26	17	0	0	2	0	4	0	1	2	0	0	0	0	0	100	10
Итого куб.м	34	17	11	0	0	2	0	4	0	0	2	0	0	0	0	0	71	8
Итого куб.м %	49	24	16	0	0	2	0	5	0	1	3	0	0	0	0	0	100	11

Примечание: НЗ — незаселенное, З — заселенное, О — отработанные вредителями.

ФГБУ "Национальный парк "Югыд ва"

Абрис участка

Нижне - Щугорское участковое лесничество квартал 109 выдел 5

М 1:10000



№ выдела	Ленты (круговой площадки) перечёта				
	№ ленты (площадки)	длина, м	ширина, м	радиус, м	площадь, га
71		100	50		0,5

Номера точек	Координаты	Румбы линий	Длина, м
1-2	N64°03.5042' E59°24.4446'	СЗ 44°	200
2-3	N64°03.5802' E59°24.2695'	СВ 46°	200
3-4	N64°03.6562' E59°24.4433'	ЮВ 44°	200
4-1	N64°03.5802' E59°24.6172'	ЮЗ 46°	200

Условные обозначения:



Эксплуатационная площадка

Исполнитель работ по проведению лесопатологического обследования:

ФИО Корнушенко В.С.

Подпись

Дата составления документа 18.09.2020г.

Телефон

8(82146)24763

УТВЕРЖДАЮ:

Должность Директор департамента государственной
политики и регулирования в сфере и
развитии ООПТ и Байкальской природной

Ф. И. О. _____ /А.И. Григорьев/

Дата _____ 03 ноября 2020 г.

Акт
лесопатологического обследования № 113
лесных насаждений _____ НП "Югыд ва" _____ лесничества (лесопарка)
Республика Коми
(субъект Российской Федерации)

Способ лесопатологического обследования: 1. Визуальный ☒
2. Инструментальный ☒

Место проведения

Участковое лесничество	Урочище (дача)	Квартал (кварталы)	Выдел (выделы)	Площадь, га
Нижне-Щугорское		142	17 (17А)	49

Лесопатологическое обследование проведено на общей площади 4 га.

1. Визуальное лесопатологическое обследование.*Наземное ☒Дистанционное ☐

1.1. На площади 4 га фактическая таксационная характеристика лесного насаждения соответствует (не соответствует) таксационному описанию (нужное подчеркнуть). Причины несоответствия _____

Список участков с выявленными несоответствиями приведён в приложении 1 к настоящему Акту.

1.2. Лесные насаждения с нарушенной и утраченной устойчивостью выявлены на площади 4 га:

Участковое лесничество	Урочище (дача)	Площадь, га		Причина ослабления (гибели)
		с нарушенной устойчивостью	с утраченной устойчивостью	
Нижне - Щугорское		4		810,811,812,816,820,821,822,823,824,881,882,883,
Итого		4		610,630,650

Состояние обследованных лесных насаждений приведено в приложении 1.1—1.4 к Акту в зависимости от метода проведения ЛПО.

1.3. В обследовании лесных участков прогнозируется:

Прогноз	Площадь, га
Ослабление лесных насаждений	4
Усыхание лесных насаждений различной степени	
Развитие очагов вредных организмов	

1.4. Обнаружено загрязнение лесного участка отходами и выбросами: **промышленными** ☐
бытовыми ☐

Вид загрязнения	Размеры загрязнения			Объём, кубм	Площадь загрязнения, га
	длина, м	ширина, м	высота, м		

ЗАКЛЮЧЕНИЕ

Оценка текущего санитарного и лесопатологического состояния лесных насаждений, назначенные профилактические мероприятия по защите лесов, агитационные мероприятия:

Требуется поведение лесопатологического обследования инструментальным способом, методом ВПП

Исполнитель работ по проведению лесопатологического обследования:

ФИО Корнушенко В.С.

Подпись



* Раздел включается в акт в случае проведения лесопатологического обследования визуальным способом.

2.1. Фактическая таксационная характеристика лесного насаждения соответствует (не соответствует) (нужное подчеркнуть) таксационному описанию. Причины несоответствия:

2.2. Состояние насаждений:	с нарушенной устойчивостью	V
	с утраченной устойчивостью	

погодные условия, снеголом, ветровал, морозобойные трещины, стволовые гнили, болезни, ср. возраст древостоя

Вид вредителя	Порода	Встречаемость (% заселённых деревьев)	Степень заселения лесного насаждения (слабая, средняя, сильная)

Вид пожара	Порода	Состояние корневых лап		Состояние корневой шейки		Подсушивание луба	
		процент повреж- дённых огнём корней	процент деревьев с данным повреж- дением	ожог корневой шейки по окружности (1/4; 2/4; 3/4; более 3/4)	процент деревьев с данным повреж- дением	по окруж- ности (1/4; 2/4; 3/4; более 3/4)	процент деревьев с данным повреж- дением

Вид болезни	Порода	Встречаемость (% поражённых деревьев)	Степень поражения лесного насаждения (слабая, средняя, сильная)

2.3. Выборке подлежат	<u>10</u>	% деревьев,	
в том числе:			
ослабленных	<u>-</u>	% (причины назначения)	_____;
сильно ослабленных	<u>-</u>	% (причины назначения)	_____;
усыхающих	<u> </u>	% (причины назначения)	_____;
свежего сухостоя	<u>2</u>	%,	_____
в том числе: свежего ветровала	<u>1</u>	%;	
свежего бурелома	<u> </u>	%;	
старого ветровала	<u>2</u>	%;	
в том числе: старого бурелома	<u> </u>	%;	
старого сухостоя	<u>5</u>	%;	
аварийных	<u> </u>	%.	

2.4. Полнота лесного насаждения после уборки деревьев, подлежащих рубке, составит 0,6.
Критическая полнота для данной категории лесных насаждений составляет не лимитируется.

ЗАКЛЮЧЕНИЕ

С целью предотвращения негативных процессов или снижения ущерба от их воздействия назначено:

Участковое лесничество	Урочище (дача)	Квартал	Выдел	Площадь выдела, га	Вид мероприятия	Площадь мероприятия, га	Порода	Запас на выдел куб. м	Крайние сроки проведения
Нижне-Щугорское		142	17	49	СВР	4	ЕПБ	130	2022 г.
Нижне-Щугорское		142	17	49	УНД	4	ЕПБ	130	2022 г.

Ведомость перечета деревьев, назначенных в рубку, и абрис лесного участка прилагаются (приложение 2 и 3 к Акту).

Меры по обеспечению возобновления:

естественное возобновление

Мероприятия, необходимые для предупреждения повреждения или поражения смежных насаждений:

Проведение санитарно-оздоровительных мероприятий, надзор за лесопатологическим состоянием насаждений
Визуальное ЛПО

Сведения для расчёта степени повреждения:

год образования старого сухостоя 2017 ;

основная причина повреждения древесины природно-климатические, ср. возраст древостоев

Дата проведения обследований 3 09.2020г.

Исполнитель работ по проведению лесопатологического обследования:

ФИО Корнушенко В.С.

Подпись

* Раздел включается в акт в случае проведения лесопатологического обследования инструментальным способом.

Результаты проведения лесопатологического обследования лесных насаждений за сентябрь 20 20 г.
(месяц)

Субъект Российской Федерации
Участковое лесничество

Республика Коми
Нижне - Щугорское

Лесничество (лесопарк)
Урочище (лесная дача)

НП "Югыд ва"

Номер квартала	Номер выдела	Площадь выдела, га	Целевое назначение лесов	Категория защитных лесов	Номер лесопатологического выдела	Площадь лесопатологического выдела, га	Таксационная характеристика лесного насаждения									Число деревьев на пробе, шт.	Распределение деревьев по категориям состояния, % от запаса												Признаки повреждения деревьев	Доля поврежденных деревьев, %	Причина ослабления, повреждения	Подлежит рубке, %	Назначенные мероприятия	
							состав	порода	возраст	средняя высота, м	средний диаметр, см	тип леса	полнота	бонитет	запас, куб. м/га		без признаков ослабления	ослабленные	сильно ослабленные	усыхающие	свежий сухостой	старый сухостой	свежий ветровал	старый ветровал	свежий бурелом	старый бурелом	аварийные деревья	вид					площадь, га	
1	2	3	4	5	6	7	8	9	10	11	12	13	14	15	16	17	18	19	20	21	22	23	24	25	26	27	28	29	30	31	32	33	34	
142	17	49	Защитные	ООПТ	17А	4	6Е2П2Б+К+Е	Е	180	15	18	ЕДМ	0,6	5	78	204	49	23	15		3	8		1				133,123,139	13	820,823,650	11	СВР	4	
								П		14	16				26	120	52	26	14		1	6	1					133,123,139	8	820,823,650	7			
								Б	110	17	22				26	72	50	28	13				2	7				139,141,161	9	820,824,650	2			
								К	250						+	1	100																	
								Всего	180	15	18	ЕДМ	0,6	5	130	397	51	24	14		2	5	1	2				133,123,139,141,161	10	820,823,824,650	7			
								Е	180	15	18	ЕДМ	0,6	5	78	204	49	23	15		3	8		1					133,123,139	13	820,823,650			1
								П		14	16				26	120	52	26	14		1	6	1						133,123,139	8	820,823,650	1	УНД	4
								Б	110	17	22				26	72	50	28	13				2	7				139,141,161	9	820,824,650	7			
								К	250						+	1	100																	
								Всего	180	15	18	ЕДМ	0,6	5	130	397	51	24	14		2	5	1	2				133,123,139,141,161	10	820,823,824,650	3			

Показатели, не соответствующие таксационному описанию отмечаются «*».

Исполнитель работ по проведению лесопатологического обследования:

ФИО Корнушенко В.С.

Подпись

Дата составления документа 18.09.2020 Телефон 8(82146)24763

Ведомость перечета деревьев, назначенных в рубку

ВРЕМЕННАЯ ПРОБНАЯ ПЛОЩАДЬ № 3

Субъект Российской Федерации Республика Коми.
Лесничество (лесопарк) "НП "Югыд ва", Нижне-Щугорское уч. лесн-во. Квартал 142. Выдел 17.
Площадь 49 га, .
Номер очага вредных организмов . Размер пробной площади 0,5 га.
Таксационная характеристика:
тип леса ЕДМ; состав 6Е2П2Б+К+Е; возраст 180; бонитет 5;
полнота 0,6; запас на га 130; возобновление естественное.
Время и причина ослабления лесного насаждения:

погодные условия, снеголом, ветровал, морозобойные трещины, стволовые гнили, болезни

Тип очага вредных организмов: эпизодический, хронический (подчеркнуть).

Фаза развития очага вредных организмов: начальная, нарастания численности, собственно вспышка, кризис (подчеркнуть).

Состояние лесного насаждения, намечаемые мероприятия:

Средневзвешенная величина состояния насаждений 2,07

1. Выборочная санитарная рубка (СВР)

2. Очистка лесов от захламливания (УНД)

Исполнитель работ по проведению лесопатологического обследования:

ФИО Корнушенко В.С.

Подпись 

Дата составления документа 18.09.2020г.

Телефон 8(82146)24763

ВЕДОМОСТЬ ПЕРЕЧЕТА ДЕРЕВЬЕВ

Порода: ЕЛЬ

Порода:	Ступени толщины, см	Количество деревьев по категориям состояния, шт.															Всего деревьев по ступеням толщины		
		I	II	III	IV		V		VI			ветровал, бурелом			аварийные деревья			шт.	в том числе подлежат рубке, %
					НЗ	З	НЗ	З	НЗ	З	О	НЗ	З	О	НЗ	З	О		
	1	2	3	4	5	6	7	8	9	10	11	12	13	14	15	16	17	18	19
	8	12	7	2														21	0
	12	11	6	5			1						1					24	8
	16	20	14	9			2		5		1	1						52	17
	20	34	18	10			3		7			1						73	15
	24	12	2	1			1		2									18	17
	28	7	3	4														14	0
	32	1	1															2	0
																		0	
	Итого, шт.	97	51	31	0	0	7	0	14	0	1	2	1	0	0	0	0	204	25
	Итого, %	48	25	15	0	0	3	0	7	0	0	1	0	0	0	0	0	100	12
	Итого куб.м	19	9	6	0	0	1	0	3	0	0	0	0	0	0	0	0	39	5
	Итого куб.м %	49	23	15	0	0	3	0	8	0	0	1	0	0	0	0	0	101	13

Порода: БЕРЕЗА

Порода:	Ступени толщины, см	Количество деревьев по категориям состояния, шт.															Всего деревьев по ступеням толщины		
		I	II	III	IV		V		VI			ветровал, бурелом			аварийные деревья			шт.	в том числе подлежат рубке, %
					НЗ	З	НЗ	З	НЗ	З	О	НЗ	З	О	НЗ	З	О		
	1	2	3	4	5	6	7	8	9	10	11	12	13	14	15	16	17	18	19
	8	2	4	2														8	0
	12	5	2	4								2						13	15
	16	14	3	4														21	0
	20	11	7	1								4						23	17
	24	2	3															5	0
	28	1		1														2	0
Итого, шт.		35	19	12	0	0	0	0	0	0	0	6	0	0	0	0	0	72	6
Итого, %		49	26	17	0	0	0	0	0	0	0	8	0	0	0	0	0	100	8
Итого куб.м		7	4	2	0	0	0	0	0	0	0	1	0	0	0	0	0	13	1
Итого куб.м %		50	28	13	0	0	0	0	0	0	0	9	0	0	0	0	0	100	9

Порода: ПИХТА

Ступени толщины, см	Количество деревьев по категориям состояния, шт.																Всего деревьев по ступеням толщины	
	I	II	III	IV		V		VI			ветровал, бурелом			аварийные деревья			шт.	в том числе подлежат рубке, %
				НЗ	З	НЗ	З	НЗ	З	О	НЗ	З	О	НЗ	З	О		
1	2	3	4	5	6	7	8	9	10	11	12	13	14	15	16	17	18	19
8	11	5	5														21	0
12	13	6	4			1		1			1						26	11
16	22	15	10			1		1		1	1						51	8
20	14	5	1					2									22	9
24																	0	0
28																	0	0
32																	0	
																	0	
Итого, шт.	60	31	20	0	0	2	0	4	0	1	2	0	0	0	0	0	120	9
Итого, %	50	26	17	0	0	2	0	3	0	1	2	0	0	0	0	0	100	8
Итого куб.м	7	3	2	0	0	0	0	1	0	0	0	0	0	0	0	0	13	1
Итого куб.м %	52	26	14	0	0	1	0	5	0	1	1	0	0	0	0	0	100	8

Порода:

Ступени толщины, см	Количество деревьев по категориям состояния, шт.																Всего деревьев по ступеням толщины	
	I	II	III	IV		V		VI			ветровал, бурелом			аварийные деревья			шт.	в том числе подлежат рубке, %
				НЗ	З	НЗ	З	НЗ	З	О	НЗ	З	О	НЗ	З	О		
1	2	3	4	5	6	7	8	9	10	11	12	13	14	15	16	17	18	19
8																	0	
12																	0	
16																	0	
20																	0	
24																	0	
28																	0	
Итого, шт.	0	0		0	0	0	0		0	0	0	0	0	0	0	0	0,00	
Итого, %	#####	#####	####	####	####	####	####	####	####	####	####	####	####	####	####	####	#ДЕЛ/0!	
Итого куб.м	0	0	0	0	0	0	0	0	0	0	0	0	0	0	0	0	0	
Итого куб.м %	#####	#####	####	####	####	####	####	####	####	####	####	####	####	####	####	####	#ДЕЛ/0!	

Порода: КЕДР

Ступени толщины, см	Количество деревьев по категориям состояния, шт.																Всего деревьев по ступеням толщины	
	I	II	III	IV		V		VI			ветровал, бурелом			аварийные деревья			шт.	в том числе подлежат рубке, %
				НЗ	З	НЗ	З	НЗ	З	О	НЗ	З	О	НЗ	З	О		
1	2	3	4	5	6	7	8	9	10	11	12	13	14	15	16	17	18	19
8																	0	
12																	0	
16																	0	
20																	0	
24																	0	
28																	0	
32																	0	
36	1																1	
Итого, шт.	1	0	0	0	0	0	0	0	0	0	0	0	0	0	0	0	1	
Итого, %	100	0	0	0	0	0	0	0	0	0	0	0	0	0	0	0	100	
Итого куб.м	1	0	0	0	0	0	0	0	0	0	0	0	0	0	0	0	1	
Итого куб.м %	100	0	0	0	0	0	0	0	0	0	0	0	0	0	0	0	100	

Порода: ИТОГО по выделу

Ступени толщины, см	Количество деревьев по категориям состояния, шт.																Всего деревьев по ступеням толщины	
	I	II	III	IV		V		VI			ветровал, бурелом			аварийные деревья			шт.	в том числе подлежат рубке, %
				НЗ	З	НЗ	З	НЗ	З	О	НЗ	З	О	НЗ	З	О		
1	2	3	4	5	6	7	8	9	10	11	12	13	14	15	16	17	18	19
8	25	16	9	0	0	0	0	0	0	0	0	0	0	0	0	0	50	0
12	29	14	13	0	0	2	0	1	0	0	3	1	0	0	0	0	63	11
16	56	32	23	0	0	3	0	6	0	2	2	0	0	0	0	0	124	10
20	59	30	12	0	0	3	0	9	0	0	5	0	0	0	0	0	118	14
24	14	5	1	0	0	1	0	2	0	0	0	0	0	0	0	0	23	13
28	8	3	5	0	0	0	0	0	0	0	0	0	0	0	0	0	16	0
32	1	1	0	0	0	0	0	0	0	0	0	0	0	0	0	0	2	0
36	1	0	0	0	0	0	0	0	0	0	0	0	0	0	0	0	1	0
Итого, шт.	193	101	63	0	0	9	0	18	0	2	10	1	0	0	0	0	397	40
Итого, %	49	25	16	0	0	2	0	5	0	1	3	0	0	0	0	0	100	10
Итого куб.м	34	16	10	0	0	1	0	3	0	0	2	0	0	0	0	0	66	7
Итого куб.м %	51	24	14	0	0	2	0	5	0	0	3	0	0	0	0	0	100	10

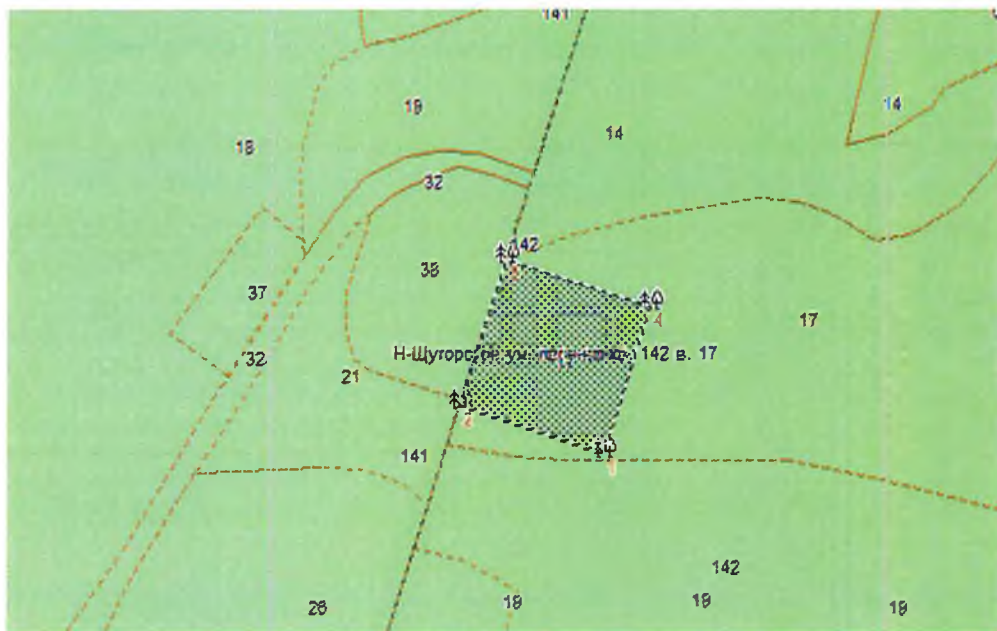
Примечание: НЗ — незаселенное, З — заселенное, О — отработанное вредителями.

ФГБУ "Национальный парк "Югыд ва"

Абрис участка

Нижне - Щугорское участковое лесничество квартал 142 выдел 17

М 1:10000



№ выдела	Ленты (круговой площадки) перечёта				
	№ ленты (площадки)	длина, м	ширина, м	радиус, м	площадь, га
71		100	50		0,5

Номера точек	Координаты	Румбы линий	Длина, м
1-2	N64°00.2277' E59°03.5427'	СЗ 72°	200
2-3	N64°00.2611' E59°03.3071'	СВ 18°	200
3-4	N64°00.3628' E59°03.3818'	ЮВ 72°	200
4-1	N64°00.3294' E59°03.6174'	ЮЗ 18°	200

Условные обозначения:



Эксплуатационная площадка

Исполнитель работ по проведению лесопатологического обследования:

ФИО _____ Корнушенко В.С.

Подпись _____

Дата составления документа _____

18.09.2020г.

Телефон _____

8(82146)24763

Лесопатологическое обследование проведено на общей площади 4 га.

1. Визуальное лесопатологическое обследование.*Наземное ☒Дистанционное ☐

1.1. На площади 4 га фактическая таксационная характеристика лесного насаждения соответствует (не соответствует) таксационному описанию (нужное подчеркнуть). Причины несоответствия _____

Список участков с выявленными несоответствиями приведён в приложении 1 к настоящему Акту.

1.2. Лесные насаждения с нарушенной и утраченной устойчивостью выявлены на площади 4 га:

Участковое лесничество	Урочище (дача)	Площадь, га		Причина ослабления (гибели)
		с нарушенной устойчивостью	с утраченной устойчивостью	
Нижне - Щугорское		4		810,811,812,816,820,821,822,8
				23,824,881,882,883,
Итого		4		610,630,650

Состояние обследованных лесных насаждений приведено в приложении 1.1—1.4 к Акту в зависимости от метода проведения ЛПО.

1.3. В обследовании лесных участков прогнозируется:

Прогноз	Площадь, га
Ослабление лесных насаждений	4
Усыхание лесных насаждений различной степени	
Развитие очагов вредных организмов	

1.4. Обнаружено загрязнение лесного участка отходами и выбросами: **промышленными** ☐
бытовыми ☐

Вид загрязнения	Размеры загрязнения			Объём, кубм	Площадь загрязнения, га
	длина, м	ширина, м	высота, м		

ЗАКЛЮЧЕНИЕ

Оценка текущего санитарного и лесопатологического состояния лесных насаждений, назначенные профилактические мероприятия по защите лесов, агитационные мероприятия:

Требуется поведение лесопатологического обследования инструментальным способом, методом ВПП

Исполнитель работ по проведению лесопатологического обследования:

ФИО Корнушенко В.С.

Подпись



* Раздел включается в акт в случае проведения лесопатологического обследования визуальным способом.

2. Инструментальное обследование лесного участка.*

2.1. Фактическая таксационная характеристика лесного насаждения соответствует (не соответствует)
(нужное подчеркнуть) таксационному описанию. Причины несоответствия:

Ведомость лесных участков с выявленными несоответствиями таксационным описаниям приведена в приложении 1 к Акту.

2.2. Состояние насаждений: **с нарушенной устойчивостью** ☒

с утраченной устойчивостью ☐

причины повреждения:

погодные условия, снеголом, ветровал, морозобоины, трещины, стволовые гнили, болезни, ср. возраст древостоя

Заселено (отработано) стволовыми вредителями:

Вид вредителя	Порода	Встречаемость (% заселённых деревьев)	Степень заселения лесного насаждения (слабая, средняя, сильная)

Повреждено огнём:

Вид пожара	Порода	Состояние корневых лап		Состояние корневой шейки		Подсушивание луба	
		процент повреж- дённых огнём корней	процент деревьев с данным повреж- дением	ожог корневой шейки по окружности (1/4; 2/4; 3/4; более 3/4)	процент деревьев с данным повреж- дением	по окруж- ности (1/4; 2/4; 3/4; более 3/4)	процент деревьев с данным повреж- дением

Поражено болезнями:

Вид болезни	Порода	Встречаемость (% поражённых деревьев)	Степень поражения лесного насаждения (слабая, средняя, сильная)

2.3. Выборке подлежат 17 % деревьев,

в том числе:

ослабленных - % (причины назначения) _____ ;

сильно ослабленных - % (причины назначения) _____ ;

усыхающих _____ % (причины назначения) _____ ;

свежего сухостоя 5 %,

в том числе: свежего ветровала 1 %;

свежего бурелома _____ %;

старого ветровала 3 %;

в том числе: старого бурелома _____ %;

старого сухостоя 8 %;

аварийных _____ %.

2.4. Полнота лесного насаждения после уборки деревьев, подлежащих рубке, составит 0,7.

Критическая полнота для данной категории лесных насаждений составляет _____ не лимитируется.

ЗАКЛЮЧЕНИЕ

С целью предотвращения негативных процессов или снижения ущерба от их воздействия назначено:

Участковое лесничество	Урочище (дача)	Квартал	Выдел	Площадь выдела, га	Вид мероприятия	Площадь мероприятия, га	Порода	Запас на выдел куб. м	Крайние сроки проведения
Нижне-Щугорское		147	42	78	СВР	4	ЕБ	220	2022 г.
Нижне-Щугорское		147	42	78	УНД	4	ЕБ	220	2022 г.

Ведомость перечета деревьев, назначенных в рубку, и абрис лесного участка прилагаются (приложение 2 и 3 к Акту).

Меры по обеспечению возобновления:

естественное возобновление

Мероприятия, необходимые для предупреждения повреждения или поражения смежных насаждений:

Проведение санитарно-оздоровительных мероприятий, надзор за лесопатологическим состоянием насаждений
Визуальное ЛПО

Сведения для расчёта степени повреждения:

год образования старого сухостоя 2015 ;

основная причина повреждения древесины природно-климатические, ср. возраст древостоев

Дата проведения обследований 4.09.2020 г.

Исполнитель работ по проведению лесопатологического обследования:

ФИО Корнушенко В.С.

Подпись



* Раздел включается в акт в случае проведения лесопатологического обследования инструментальным способом.

Результаты проведения лесопатологического обследования лесных насаждений за сентябрь 20 20 г.
(месяц)

Субъект Российской Федерации
Участковое лесничество

Республика Коми
Нижне - Щугорское

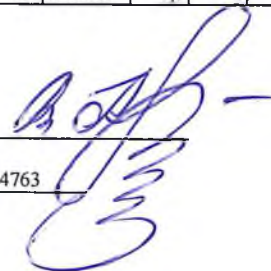
Лесничество (лесопарк)
Урочище (лесная дача)

НП "Югыд ва"

Номер квартала	Номер выдела	Площадь выдела, га	Целевое назначение лесов	Категория защитных лесов	Номер лесопатологического выдела	Площадь лесопатологического выдела, га	Таксационная характеристика лесного насаждения									Число деревьев на пробе, шт.	Распределение деревьев по категориям состояния, % от запаса												Признаки повреждения деревьев	Доля повреждённых деревьев, %	Причина ослабления, повреждения	Подлежит рубке, %	Назначенные мероприятия	
							состав	порода	возраст	средняя высота, м	средний диаметр, см	тип леса	полнота	бонитет	запас, куб. м/га		без признаков ослабления	ослабленные	сильно ослабленные	усыхающие	свежий сухостой	старый сухостой	свежий ветровал	старый ветровал	свежий бурелом	старый бурелом	аварийные деревья	вид					площадь, га	
1	2	3	4	5	6	7	8	9	10	11	12	13	14	15	16	17	18	19	20	21	22	23	24	25	26	27	28	29	30	31	32	33	34	
147	42	78	Защитные	ООПТ	42А	4	8Е2Б+П+К	Е	210	19	24	ЕЧРСВ	0,7	4	176	256	40	23	20		5	9	1	2				133,123,139	17	820,823,650	14	СВР	4	
								Б	110	19	22			44	100	51	26	9		4	1	2	7				133,123,139	14	820,823,650	5				
								П						+	4	75	25										139,141,161		820,824,650					
								К						+	2	50	50																	
								Всего	210	19	24	ЕЧРСВ	0,7	4	220	362	43	24	16		5	8	1	3				133,123,139,141,161	17	820,823,824,650	13			
								Е	210	19	24	ЕЧРСВ	0,7	4	176	256	40	23	20		5	9	1	2				133,123,139	17	820,823,650	3	УНД	4	
								Б	110	19	22			44	100	51	26	9		4	1	2	7				133,123,139	14	820,823,650	9				
								П						+	4	75	25										139,141,161		820,824,650					
								К						+	2	50	50																	
								Всего	210	19	24	ЕЧРСВ	0,7	4	220	362	43	24	16		5	8	1	3				133,123,139,141,161	17	820,823,824,650	4			

Показатели, не соответствующие таксационному описанию отмечаются «*».

Исполнитель работ по проведению лесопатологического обследования:

ФИО Корнушенко В.С. Подпись 

Дата составления документа 18.09.2020г. Телефон 8(82146)24763

Ведомость перечета деревьев, назначенных в рубку

ВРЕМЕННАЯ ПРОБНАЯ ПЛОЩАДЬ № 4

Субъект Российской Федерации Республика Коми .
Лесничество (лесопарк) "НП "Югыд ва", Нижне-Шугорское уч. лесн-во . Квартал 147 . Выдел 42 .
Площадь 78 га, .
Номер очага вредных организмов . Размер пробной площади 0,5 га.
Таксационная характеристика:
тип леса ЕЧРСВ ; состав 8Е2Б+П+К ; возраст 210 ; бонитет 4 ;
полнота 0,7 ; запас на га 220 ; возобновление естественное .
Время и причина ослабления лесного насаждения:

погодные условия, снеголом, ветровал, морозобойные трещины, стволовые гнили, болезни

Тип очага вредных организмов: эпизодический, хронический (подчеркнуть).

Фаза развития очага вредных организмов: начальная, нарастания численности, собственно вспышка, кризис (подчеркнуть).

Состояние лесного насаждения, намечаемые мероприятия:

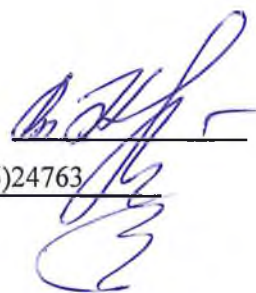
Средневзвешенная величина состояния насаждений 2,39

1. Выборочная санитарная рубка (СВР)

2. Очистка лесов от захламления (УНД)

Исполнитель работ по проведению лесопатологического обследования:

ФИО Корнушенко В.С.

Подпись 

Дата составления документа 18.09.2020г.

Телефон 8(82146)24763

ВЕДОМОСТЬ ПЕРЕЧЕТА ДЕРЕВЬЕВ

Порода: ЕЛЬ

Степени толщины, см	Количество деревьев по категориям состояния, шт.																	Всего деревьев по ступеням толщины	
	I	II	III	IV		V		VI			ветровал, бурелом			аварийные деревья			шт.	в том числе подлежат рубке, %	
				НЗ	З	НЗ	З	НЗ	З	О	НЗ	З	О	НЗ	З	О			
1	2	3	4	5	6	7	8	9	10	11	12	13	14	15	16	17	18	19	
8		3	1														4	0	
12	1	2	1														4	0	
16	22	5	3			1	1	4		1	1						38	21	
20	20	14	15			2		5			2						58	15	
24	33	18	14			3		6			2						76	14	
28	23	11	10			3		4		1	2						54	18	
32	7	6	5			2		2									22	18	
																	0		
Итого, шт.	106	59	49	0	0	11	1	21	0	2	7	0	0	0	0	0	256	42	
Итого, %	41	23	19	0	0	4	0	8	0	1	3	0	0	0	0	0	100	16	
Итого куб.м	36	20	17	0	0	5	0	7	0	1	2	0	0	0	0	0	88	15	
Итого куб.м %	40	23	20	0	0	5	0	8	0	1	3	0	0	0	0	0	100	17	

Порода: БЕРЕЗА

Порода	Ступени толщины, см	Количество деревьев по категориям состояния, шт.																Всего деревьев по ступеням толщины	
		I	II	III	IV		V		VI			ветровал, бурелом			аварийные деревья			шт.	в том числе подлежат рубке, %
					НЗ	З	НЗ	З	НЗ	З	О	НЗ	З	О	НЗ	З	О		
	1	2	3	4	5	6	7	8	9	10	11	12	13	14	15	16	17	18	19
	8	1	11	2														14	0
	12	7	3	2			1					3						16	25
	16	8	1	1														10	0
	20	15	9	3			2		1			4						34	21
	24	12	7	2			1					2						24	12
	28	2																2	0
Итого, шт.		45	31	10	0	0	4	0	1	0	0	9	0	0	0	0	0	100	14
Итого, %		45	31	10	0	0	4	0	1	0	0	9	0	0	0	0	0	100	14
Итого куб.м		11	6	2	0	0	1	0	0	0	0	2	0	0	0	0	0	22	3
Итого куб.м %		51	26	9	0	0	4	0	1	0	0	9	0	0	0	0	0	100	14

Порода: ПИХТА

[illegible]

Порода: ОСИНА

Ступени толщины, см	Количество деревьев по категориям состояния, шт.																Всего деревьев по ступеням толщины	
	I	II	III	IV		V		VI			ветровал, бурелом			аварийные деревья			шт.	в том числе подлежат рубке, %
				НЗ	З	НЗ	З	НЗ	З	О	НЗ	З	О	НЗ	З	О		
1	2	3	4	5	6	7	8	9	10	11	12	13	14	15	16	17	18	19
8																	0	
12																	0	
16																	0	
20																	0	
24																	0	
28																	0	
Итого, шт.	0	0		0	0	0	0		0	0	0	0	0	0	0	0	0,00	
Итого, %	#####	#####	####	####	####	####	####	####	####	####	####	####	####	####	####	####	#ДЕЛ/0!	
Итого куб.м	0	0	0	0	0	0	0	0	0	0	0	0	0	0	0	0	0	
Итого куб.м %	#####	#####	####	####	####	####	####	####	####	####	####	####	####	####	####	####	#ДЕЛ/0!	

Порода: КЕДР

Ступени толщины, см	Количество деревьев по категориям состояния, шт.																Всего деревьев по ступеням толщины	
	I	II	III	IV		V		VI			ветровал, бурелом			аварийные деревья			шт.	в том числе подлежат рубке, %
				НЗ	З	НЗ	З	НЗ	З	О	НЗ	З	О	НЗ	З	О		
1	2	3	4	5	6	7	8	9	10	11	12	13	14	15	16	17	18	19
8																	0	
12																	0	
16																	0	
20	1	1															2	
24																	0	
28																	0	
32																	0	
36																	0	
Итого, шт.	1	1	0	0	0	0	0	0	0	0	0	0	0	0	0	0	2	
Итого, %	50	50	0	0	0	0	0	0	0	0	0	0	0	0	0	0	100	
Итого куб.м	0	0	0	0	0	0	0	0	0	0	0	0	0	0	0	0	1	
Итого куб.м %	50	50	0	0	0	0	0	0	0	0	0	0	0	0	0	0	100	

Порода: ИТОГО по выделу

Ступени толщины, см	Количество деревьев по категориям состояния, шт.																Всего деревьев по ступеням толщины	
	I	II	III	IV		V		VI			ветровал, бурелом			аварийные деревья			шт.	в том числе подлежат рубке, %
				НЗ	З	НЗ	З	НЗ	З	О	НЗ	З	О	НЗ	З	О		
1	2	3	4	5	6	7	8	9	10	11	12	13	14	15	16	17	18	19
8	2	15	3	0	0	0	0	0	0	0	0	0	0	0	0	0	20	0
12	10	5	3	0	0	1	0	0	0	0	3	0	0	0	0	0	22	19
16	30	6	4	0	0	1	1	4	0	1	1	0	0	0	0	0	48	16
20	36	24	18	0	0	4	0	6	0	0	6	0	0	0	0	0	94	17
24	45	25	16	0	0	4	0	6	0	0	4	0	0	0	0	0	100	14
28	25	11	10	0	0	3	0	4	0	1	2	0	0	0	0	0	56	18
32	7	6	5	0	0	2	0	2	0	0	0	0	0	0	0	0	22	18
36	0	0	0	0	0	0	0	0	0	0	0	0	0	0	0	0	0	0
Итого, шт.	155	92	59	0	0	15	1	22	0	2	16	0	0	0	0	0	362	56
Итого, %	43	25	16	0	0	4	0	6	0	1	4	0	0	0	0	0	100	15
Итого куб.м	47	26	19	0	0	6	0	7	0	1	4	0	0	0	0	0	111	18
Итого куб.м %	43	24	16	0	0	5	0	7	0	1	4	0	0	0	0	0	100	17

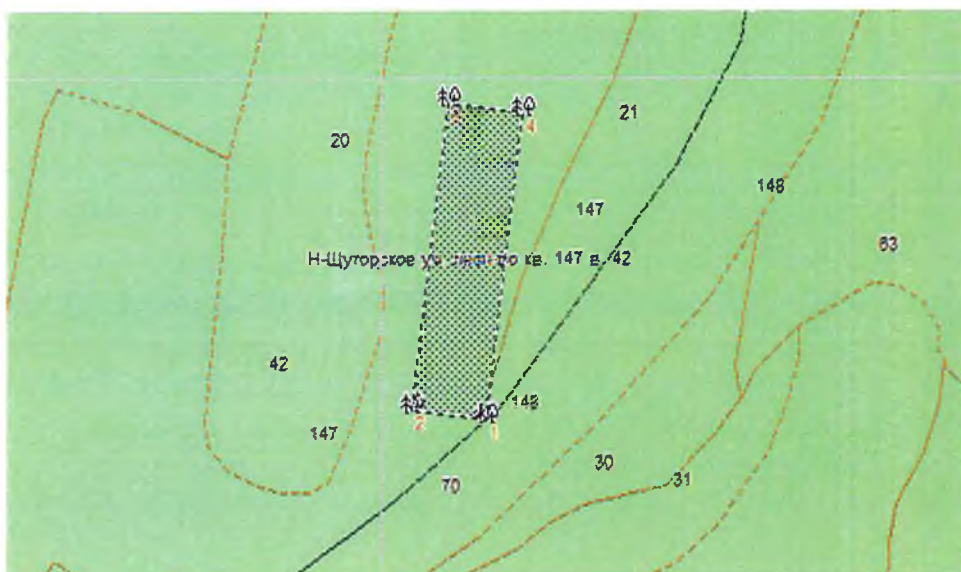
Примечание: НЗ — незаселенное, З — заселенное, О — отработанное вредителями.

ФГБУ "Национальный парк "Югыд ва"

Абрис участка

Нижне - Щугорское участковое лесничество квартал 147 выдел 42

М 1:10000



№ выдела	Ленты (круговой площадки) перечёта				
	№ ленты (площадки)	длина, м	ширина, м	радиус, м	площадь, га
71		100	50		0,5

Номера точек	Координаты	Румбы линий	Длина, м
1-2	N64°00.7632' E58°39.1724'	СЗ 83°	100
2-3	N64°00.7697' E58°39.0501'	СВ 07°	400
3-4	N64°00.9834' E58°39.1106'	ЮВ 83°	100
4-1	N64°00.9770' E58°39.2329'	ЮЗ 07°	400

Условные обозначения:



Эксплуатационная площадка

Исполнитель работ по проведению лесопатологического обследования:

ФИО _____ Корнушенко В.С.

Подпись _____

Дата составления документа 18.09.2020г.

Телефон _____

8(82146)24763

УТВЕРЖДАЮ:

Должность Директор департамента государственной
политики и регулирования в сфере и
развитии ООПТ и Байкальской природной

Ф. И. О. _____ /А.И. Григорьев/

Дата _____ 03 ноября 2020 г.

Акт
лесопатологического обследования № 2/1
лесных насаждений _____ НП "Югыд ва" _____ лесничества (лесопарка)
_____ Республика Коми
(субъект Российской Федерации)

Способ лесопатологического обследования:

1. Визуальный

☒

2. Инструментальный

☒

Место проведения

Участковое лесничество	Урочище (дача)	Квартал (кварталы)	Выдел (выделы)	Площадь, га
Патокское		143	13 (13А)	95

Лесопатологическое обследование проведено на общей площади 4 га.

1. Визуальное лесопатологическое обследование.*

Наземное ☒

Дистанционное ☐

1.1. На площади 4 га фактическая таксационная характеристика лесного насаждения соответствует (не соответствует) таксационному описанию (нужное подчеркнуть). Причины несоответствия _____

Список участков с выявленными несоответствиями приведён в приложении 1 к настоящему Акту.

1.2. Лесные насаждения с нарушенной и утраченной устойчивостью выявлены на площади 4 га:

Участковое лесничество	Урочище (дача)	Площадь, га		Причина ослабления (гибели)
		с нарушенной устойчивостью	с утраченной устойчивостью	
Патокское		4		810,811,812,816,820,821,822,823,824,881,882,883,610,630,650
Итого		4		

Состояние обследованных лесных насаждений приведено в приложении 1.1—1.4 к Акту в зависимости от метода проведения ЛПО.

1.3. В обследовании лесных участков прогнозируется:

Прогноз	Площадь, га
Ослабление лесных насаждений	4
Усыхание лесных насаждений различной степени	
Развитие очагов вредных организмов	

1.4. Обнаружено загрязнение лесного участка отходами и выбросами: **промышленными** ☐
бытовыми ☐

Вид загрязнения	Размеры загрязнения			Объём, кубм	Площадь загрязнения, га
	длина, м	ширина, м	высота, м		

ЗАКЛЮЧЕНИЕ

Оценка текущего санитарного и лесопатологического состояния лесных насаждений, назначенные профилактические мероприятия по защите лесов, агитационные мероприятия:

Требуется поведение лесопатологического обследования инструментальным способом, методом ВПП

Исполнитель работ по проведению лесопатологического обследования:

ФИО Корнушенко В.С.

Подпись



* Раздел включается в акт в случае проведения лесопатологического обследования визуальным способом.

2. Инструментальное обследование лесного участка.*

2.1. Фактическая таксационная характеристика лесного насаждения соответствует (не соответствует)
(нужное подчеркнуть) таксационному описанию. Причины несоответствия:

Ведомость лесных участков с выявленными несоответствиями таксационным описаниям приведена в приложении 1 к Акту.

2.2. Состояние насаждений: с нарушенной устойчивостью

☒

с утраченной устойчивостью

☐

причины повреждения:

погодные условия, снеголом, ветровал, морозобоины, трещины, стволовые гнили, болезни, ср. возраст древостоя

Заселено (отработано) стволовыми вредителями:

Вид вредителя	Порода	Встречаемость (% заселённых деревьев)	Степень заселения лесного насаждения (слабая, средняя, сильная)

Повреждено огнём:

Вид пожара	Порода	Состояние корневых лап		Состояние корневой шейки		Подсушивание луба	
		процент повреж- дённых огнём корней	процент деревьев с данным повреж- дением	ожог корневой шейки по окружности (1/4; 2/4; 3/4; более 3/4)	процент деревьев с данным повреж- дением	по окруж- ности (1/4; 2/4; 3/4; более 3/4)	процент деревьев с данным повреж- дением

Поражено болезнями:

Вид болезни	Порода	Встречаемость (% поражённых деревьев)	Степень поражения лесного насаждения (слабая, средняя, сильная)

2.3. Выборке подлежат 15 % деревьев,

в том числе:

ослабленных - % (причины назначения) _____ ;

сильно ослабленных - % (причины назначения) _____ ;

усыхающих _____ % (причины назначения) _____ ;

свежего сухостоя 3 %,

в том числе: свежего ветровала 1 %;

свежего бурелома _____ %;

старого ветровала 3 %;

в том числе: старого бурелома _____ %;

старого сухостоя 7 %;

аварийных _____ %.

2.4. Полнота лесного насаждения после уборки деревьев, подлежащих рубке, составит 0,7.

Критическая полнота для данной категории лесных насаждений составляет не лимитируется.

ЗАКЛЮЧЕНИЕ

С целью предотвращения негативных процессов или снижения ущерба от их воздействия назначено:

Участковое лесничество	Урочище (дача)	Квартал	Выдел	Площадь выдела, га	Вид мероприятия	Площадь меропри- ятия, га	Порода	Запас на выдел куб. м	Крайние сроки проведения
Патокское		143	13	95	СВР	4	ЕБ	220	2022 г.
Патокское		143	13	95	УНД	4	ЕБ	220	2022 г.

Ведомость перечета деревьев, назначенных в рубку, и абрис лесного участка прилагаются (приложение 2 и 3 к Акту).

Меры по обеспечению возобновления:

естественное возобновление

Мероприятия, необходимые для предупреждения повреждения или поражения смежных насаждений:

Проведение санитарно-оздоровительных мероприятий, надзор за лесопатологическим состоянием насаждений

Визуальное ЛПО

Сведения для расчёта степени повреждения:

год образования старого сухостоя 2016 ;

основная причина повреждения древесины природно-климатические, ср. возраст древостоев .

Дата проведения обследований 18.08.2020г. .

Исполнитель работ по проведению лесопатологического обследования:

ФИО Корнушенко В.С. Подпись

* Раздел включается в акт в случае проведения лесопатологического обследования инструментальным способом.

Результаты проведения лесопатологического обследования лесных насаждений за август 20 20 г.
(месяц)

Субъект Российской Федерации
Участковое лесничество

Республика Коми
Патокское


Лесничество (лесопарк)
Урочище (лесная дача)

НП "Югыд ва"

Номер квартала	Номер выдела	Площадь выдела, га	Целевое назначение лесов	Категория защитных лесов	Номер лесопатологического выдела	Площадь лесопатологического выдела, га	Таксационная характеристика лесного насаждения									Число деревьев на пробс. шт.	Распределение деревьев по категориям состояния, % от запаса												Признаки повреждения деревьев	Доля повреждённых деревьев, %	Причина ослабления, повреждения	Подлежит рубке, %	Назначенные мероприятия	
1	2	3	4	5	6	7	состав	порода	возраст	средняя высота, м	средний диаметр, см	тип леса	полнота	бонитет	запас, куб. м/га		без признаков ослабления	ослабленные	сильно ослабленные	усыхающие	свежий сухой	старый сухой	свежий ветровал	старый ветровал	свежий бурелом	старый бурелом	аварийные деревья	вид					площадь, га	
143	13	95	защитные	ООПТ	13А	4	8Е2Б+К+П+ОС	Е	180	19	22	ЕТР	0,7	4	176	330	54	21	10		3	8	1	1				133,123,139	14	820,823,650	10	ВСР	4	
						Б		150	18	20					44	132	45	17	18		5	4	2	8				139,141,161	20	820,824,650	11			
						К		260							+	1	1																	
						П		190							+	2	2																	
						ОС		150							+	1	1																	
						Всего		180	19	22	ЕТР	0,7	4	220		466	53	20	12		3	7	1	3				133,123,139,141,161	15	820,823,824,650	9			
						Е		180	19	22	ЕТР	0,7	4	176	330	54	21	10		3	8	1	1					133,123,139	14	820,823,650	4	УНД	4	
						Б		150	18	20				44	132	45	17	18		5	4	2	8				139,141,161	20	820,824,650	9				
						К		260						+	1	1																		
						П		190						+	2	2																		
						ОС		150						+	1	1																		
						Всего		180	19	22	ЕТР	0,7	4	220	466	53	20	12		3	7	1	3					133,123,139,141,161	15	820,823,824,650	6			

Показатели, не соответствующие таксационному описанию отмечаются «*».

Исполнитель работ по проведению лесопатологического обследования:

ФИО Корнушенко В.С. Подпись 
Дата составления документа 14.09.2020. Телефон 8(82146)24763

Ведомость перечета деревьев, назначенных в рубку

ВРЕМЕННАЯ ПРОБНАЯ ПЛОЩАДЬ № 1

Субъект Российской Федерации Республика Коми

Лесничество (лесопарк) "НП "Югыд ва", Патоковское уч. лесн-во . Квартал 143 . Выдел 13 .

Площадь 95 га, .

Номер очага вредных организмов . Размер пробной площади 0,5 га.

Таксационная характеристика:

тип леса ЕТР ; состав 8Е2Б+К+П+Ос ; возраст 190 ; бонитет 4 ;

пполнота 0,7 ; запас на га 220 ; возобновление естественное .

Время и причина ослабления лесного насаждения:

погодные условия, снеголом, ветровал, морозобойные трещины, стволовые гнили, болезни

Тип очага вредных организмов: эпизодический, хронический (подчеркнуть).

Фаза развития очага вредных организмов: начальная, нарастания численности, собственно вспышка, кризис (подчеркнуть).

Состояние лесного насаждения, намечаемые мероприятия:

Средневзвешенная величина состояния насаждений 2,12

Рекомендуется проведение комплекса лесозащитных мероприятий:

1. Выборочная санитарная рубка (СВР)

2. Очистка лесов от захламления (УНД)

Исполнитель работ по проведению лесопатологического обследования:

ФИО Корнушенко В.С.

Подпись

Дата составления документа 14.09.2020г.

Телефон 8(82146)24763

ВЕДОМОСТЬ ПЕРЕЧЕТА ДЕРЕВЬЕВ

Порода: ЕЛЬ

Порода:	Ступени толщины, см	Количество деревьев по категориям состояния, шт.															Всего деревьев по ступеням толщины		
		I	II	III	IV		V		VI			ветровал, бурелом			аварийные деревья			шт.	в том числе подлежат рубке, %
					НЗ	З	НЗ	З	НЗ	З	О	НЗ	З	О	НЗ	З	О		
	1	2	3	4	5	6	7	8	9	10	11	12	13	14	15	16	17	18	19
	8	12	4	7														23	0
	12	25	7	8			1		1	1								43	7
	16	31	11	2			1	1	5			2						53	17
	20	41	14	6			1		7		1	2						72	15
	24	34	20	7			1		7			1	1					71	14
	28	31	9	6			3		5			2						56	18
	32	7	3	2														12	0
																		0	
	Итого, шт.	181	68	38	0	0	7	1	25	1	1	7	1	0	0	0	0	330	43
	Итого, %	55	21	12	0	0	2	0	8	0	0	2	0	0	0	0	0	100	13
	Итого куб.м	48	19	9	0	0	2	0	7	0	0	2	0	0	0	0	0	88	12
	Итого куб.м %	54	21	10	0	0	3	0	8	0	0	2	0	0	0	0	0	100	14

Порода: БЕРЕЗА

Степени толщины, см	Количество деревьев по категориям состояния, шт.																Всего деревьев по ступеням толщины	
	I	II	III	IV		V		VI			ветровал, бурелом			аварийные деревья			шт.	в том числе подлежат рубке, %
				НЗ	З	НЗ	З	НЗ	З	О	НЗ	З	О	НЗ	З	О		
1	2	3	4	5	6	7	8	9	10	11	12	13	14	15	16	17	18	19
8	11	5	4														20	0
12	10	5	7			1		1			3						27	15
16	17	11	6			1					3						38	10
20	15	2	5			2		2			5						31	27
24	7	3	3			1		1			1						16	25
28																	0	
Итого, шт.	60	26		0	0	5	0	4	0	0	12	0	0	0	0	0	132	21
Итого, %	45	20	0	0	0	4	0	3	0	0	9	0	0	0	0	0	81	16
Итого куб.м	10	4	4	0	0	1	0	1	0	0	2	0	0	0	0	0	22	4
Итого куб.м %	45	17	18	0	0	5	0	4	0	0	10	0	0	0	0	0	100	20

Порода: ПИХТА

[illegible]

Порода: ОСИНА

Ступени толщины, см	Количество деревьев по категориям состояния, шт.																Всего деревьев по ступеням толщины	
	I	II	III	IV		V		VI			ветровал, бурелом			аварийные деревья			шт.	в том числе подлежат рубке, %
				НЗ	З	НЗ	З	НЗ	З	О	НЗ	З	О	НЗ	З	О		
1	2	3	4	5	6	7	8	9	10	11	12	13	14	15	16	17	18	19
8																	0	
12																	0	
16	1																1	
20																	0	
24																	0	
28																	0	
Итого, шт.	1	0		0	0	0	0		0	0	0	0	0	0	0	0	1	
Итого, %	100	0	0	0	0	0	0	0	0	0	0	0	0	0	0	0	100	
Итого куб.м	0	0	0	0	0	0	0	0	0	0	0	0	0	0	0	0	0	
Итого куб.м %	100	0	0	0	0	0	0	0	0	0	0	0	0	0	0	0	100	

Порода: КЕДР

Ступени толщины, см	Количество деревьев по категориям состояния, шт.																Всего деревьев по ступеням толщины	
	I	II	III	IV		V		VI			ветровал, бурелом			аварийные деревья			шт.	в том числе подлежат рубке, %
				НЗ	З	НЗ	З	НЗ	З	О	НЗ	З	О	НЗ	З	О		
1	2	3	4	5	6	7	8	9	10	11	12	13	14	15	16	17	18	19
8																	0	
12																	0	
16																	0	
20																	0	
24	1																1	
28																	0	
32																	0	
36																	0	
Итого, шт.	1	0	0	0	0	0	0	0	0	0	0	0	0	0	0	0	1	
Итого, %	100	0	0	0	0	0	0	0	0	0	0	0	0	0	0	0	100	
Итого куб.м	0	0	0	0	0	0	0	0	0	0	0	0	0	0	0	0	0	
Итого куб.м %	100	0	0	0	0	0	0	0	0	0	0	0	0	0	0	0	100	

Порода: ИТОГО по выделу

Ступени толщины, см	Количество деревьев по категориям состояния, шт.																Всего деревьев по ступеням толщины	
	I	II	III	IV		V		VI			ветровал, бурелом			аварийные деревья			шт.	в том числе подлежат рубке, %
				НЗ	З	НЗ	З	НЗ	З	О	НЗ	З	О	НЗ	З	О		
1	2	3	4	5	6	7	8	9	10	11	12	13	14	15	16	17	18	19
8	25	9	11	0	0	0	0	0	0	0	0	0	0	0	0	0	45	4
12	35	12	15	0	0	2	0	2	1	0	3	0	0	0	0	0	70	9
16	49	22	8	0	0	2	1	5	0	0	5	0	0	0	0	0	92	15
20	56	16	11	0	0	3	0	9	0	1	7	0	0	0	0	0	103	20
24	42	23	10	0	0	2	0	8	0	0	2	1	0	0	0	0	88	18
28	31	9	6	0	0	3	0	5	0	0	2	0	0	0	0	0	56	11
32	7	3	2	0	0	0	0	0	0	0	0	0	0	0	0	0	12	0
36	0	0	0	0	0	0	0	0	0	0	0	0	0	0	0	0	0	
Итого, шт.	245	94	63	0	0	12	1	29	1	1	19	1	0	0	0	0	466	64
Итого, %	53	20	14	0	0	3	0	6	0	0	4	0	0	0	0	0	100	14
Итого куб.м	58	23	13	0	0	3	0	8	0	0	4	0	0	0	0	0	111	17
Итого куб.м %	53	20	12	0	0	3	0	7	0	0	4	0	0	0	0	0	100	15

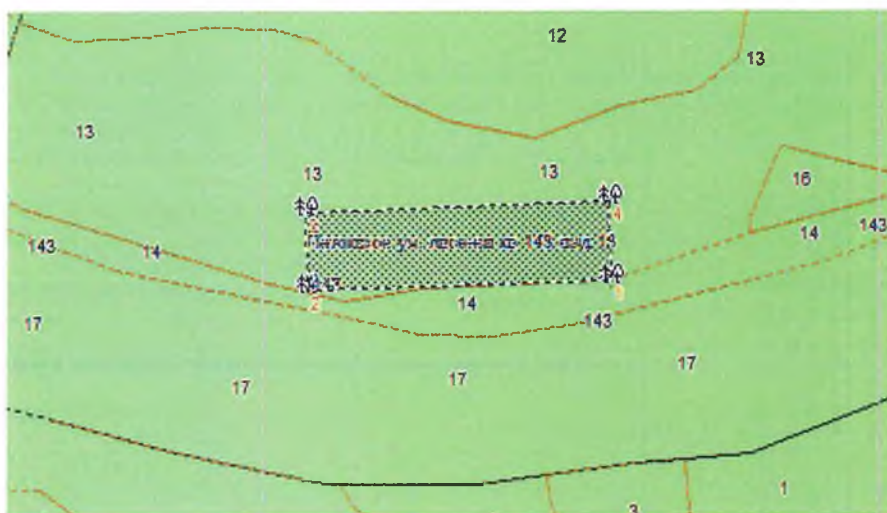
Примечание: НЗ — незаселенное, З — заселенное, О — отработанное вредителями.

ФГБУ "Национальный парк "Югыд ва"

Абрис участка

Патокское участковое лесничество квартал 143 выдел 13

М 1:10000



№ выдела	Ленты (круговой площадки) перечёта				
	№ ленты (площадки)	длина, м	ширина, м	радиус, м	площадь, га
71		100	50		0,5

Номера точек	Координаты	Румбы линий	Длина, м
1-2	N64°21.2660' E58°17.5701'	ЮЗ 88°	400
2-3	N64°21.2583' E58°17.0731'	СЗ 02°	100
3-4	N64°21.3124' E58°17.0693'	СВ 88°	400
4-1	N64°21.3201' E58°17.5662'	ЮВ 02°	100

Условные обозначения:



Эксплуатационная площадка

Исполнитель работ по проведению лесопатологического обследования:

ФИО Корнушенко В.С.

Подпись

Дата составления документа 17.09.2020г.

Телефон

8(82146)24763

УТВЕРЖДАЮ:

Должность Директор департамента государственной
политики и регулирования в сфере и
развитии ООПТ и Байкальской природной

Ф. И. О. _____ /А.И. Григорьев/

Дата 03 ноября 2020 г.

Акт

лесопатологического обследования № 2

лесных насаждений НП "Югыд ва" лесничества (лесопарка)

Республика Коми

(субъект Российской Федерации)

Способ лесопатологического обследования:

1. Визуальный



2. Инструментальный



Место проведения

Участковое лесничество	Урочище (дача)	Квартал (кварталы)	Выдел (выделы)	Площадь, га
Патокское		169	47 (47А)	70

Лесопатологическое обследование проведено на общей площади 4 га.

1. Визуальное лесопатологическое обследование.*

Наземное ☒

Дистанционное ☐

1.1. На площади 4 га фактическая таксационная характеристика лесного насаждения соответствует (не соответствует) таксационному описанию (нужное подчеркнуть). Причины несоответствия _____

Список участков с выявленными несоответствиями приведён в приложении 1 к настоящему Акту.

1.2. Лесные насаждения с нарушенной и утраченной устойчивостью выявлены на площади 4 га:

Участковое лесничество	Урочище (дача)	Площадь, га		Причина ослабления (гибели)
		с нарушенной устойчивостью	с утраченной устойчивостью	
Патокское		4		810,811,812,816,820,821,822,823,824,881,882,883,610,630,650
Итого		4		

Состояние обследованных лесных насаждений приведено в приложении 1.1—1.4 к Акту в зависимости от метода проведения ЛПО.

1.3. В обследовании лесных участков прогнозируется:

Прогноз	Площадь, га
Ослабление лесных насаждений	4
Усыхание лесных насаждений различной степени	
Развитие очагов вредных организмов	

1.4. Обнаружено загрязнение лесного участка отходами и выбросами: **промышленными** ☐

бытовыми ☐

Вид загрязнения	Размеры загрязнения			Объём, кубм	Площадь загрязнения, га
	длина, м	ширина, м	высота, м		

ЗАКЛЮЧЕНИЕ

Оценка текущего санитарного и лесопатологического состояния лесных насаждений, назначенные профилактические мероприятия по защите лесов, агитационные мероприятия:

Требуется поведение лесопатологического обследования инструментальным способом, методом ВПП

Исполнитель работ по проведению лесопатологического обследования:

ФИО Корнушенко В.С.

Подпись

* Раздел включается в акт в случае проведения лесопатологического обследования визуальным способом.

2. Инструментальное обследование лесного участка.*

2.1. Фактическая таксационная характеристика лесного насаждения соответствует (не соответствует)
(нужное подчеркнуть) таксационному описанию. Причины несоответствия:

Ведомость лесных участков с выявленными несоответствиями таксационным описаниям приведена в приложении 1 к Акту.

2.2. Состояние насаждений: с нарушенной устойчивостью

☒

с утраченной устойчивостью

☐

причины повреждения:

погодные условия, снеголом, ветровал, морозобойные трещины, стволовые гнили, болезни, ср. возраст древостоя

Заселено (отработано) стволовыми вредителями:

Вид вредителя	Порода	Встречаемость (% заселённых деревьев)	Степень заселения лесного насаждения (слабая, средняя, сильная)

Повреждено огнём:

Вид пожара	Порода	Состояние корневых лап		Состояние корневой шейки		Подсушивание луба	
		процент повреж- дённых огнём корней	процент деревьев с данным повреж- дением	ожог корневой шейки по окружности (1/4; 2/4; 3/4; более 3/4)	процент деревьев с данным повреж- дением	по окруж- ности (1/4; 2/4; 3/4; более 3/4)	процент деревьев с данным повреж- дением

Поражено болезнями:

Вид болезни	Порода	Встречаемость (% поражённых деревьев)	Степень поражения лесного насаждения (слабая, средняя, сильная)

2.3. Выборке подлежат 17 % деревьев,

в том числе:

ослабленных - % (причины назначения) _____ ;

сильно ослабленных - % (причины назначения) _____ ;

усыхающих _____ % (причины назначения) _____ ;

свежего сухостоя 4 %,

в том числе: свежего ветровала 2 %;

свежего бурелома _____ %;

старого ветровала 3 %;

в том числе: старого бурелома _____ %;

старого сухостоя 9 %;

аварийных _____ %.

2.4. Полнота лесного насаждения после уборки деревьев, подлежащих рубке, составит 0,6.

Критическая полнота для данной категории лесных насаждений составляет не лимитируется.

ЗАКЛЮЧЕНИЕ

С целью предотвращения негативных процессов или снижения ущерба от их воздействия назначено:

Участковое лесничество	Урочище (дача)	Квартал	Выдел	Площадь выдела, га	Вид мероприятия	Площадь мероприятия, га	Порода	Запас на выдел куб. м	Крайние сроки проведения
Патокское		169	47	70	СВР	4	ЕПБ	220	2022 г.
Патокское		169	47	70	УНД	4	ЕПБ	220	2022 г.

Ведомость перечета деревьев, назначенных в рубку, и абрис лесного участка прилагаются (приложение 2 и 3 к Акту).

Меры по обеспечению возобновления:

естественное возобновление

Мероприятия, необходимые для предупреждения повреждения или поражения смежных насаждений:

Проведение санитарно-оздоровительных мероприятий, надзор за лесопатологическим состоянием насаждений

Визуальное ЛПО

Сведения для расчёта степени повреждения:

год образования старого сухостоя 2016 ;

основная причина повреждения древесины природно-климатические, ср. возраст древостоев .

Дата проведения обследований 29.08.2020г. .

Исполнитель работ по проведению лесопатологического обследования:

ФИО Корнушенко В.С. Подпись

* Раздел включается в акт в случае проведения лесопатологического обследования инструментальным способом.

Результаты проведения лесопатологического обследования лесных насаждений за август 20 20 г.
(месяц)Субъект Российской Федерации
Участковое лесничествоРеспублика Коми
ПатокскоеЛесничество (лесопарк)
Урочище (лесная дача)

НП "Югд ва"

Номер квартала	Номер выдела	Площадь выдела, га	Целевое назначение лесов	Категория защитных лесов	Номер лесопатологического выдела	Площадь лесопатологического выдела, га	Таксационная характеристика лесного насаждения									Число деревьев на пробе, шт.	Распределение деревьев по категориям состояния, % от запаса												Признаки повреждения деревьев	Доля повреждённых деревьев, %	Причина ослабления, повреждения	Подлежит рубке, %	Назначенные мероприятия			
							состав	порода	возраст	средняя высота, м	средний диаметр, см	тип леса	полнота	бонитет	запас, куб. м/га		без признаков ослабления	ослабленные	сильно ослабленные	усыхающие	свежий сухой	старый сухой	свежий ветровал	старый ветровал	свежий бурелом	старый бурелом	аварийные деревья	вид					площадь, га			
1	2	3	4	5	6	7	8	9	10	11	12	13	14	15	16	17	18	19	20	21	22	23	24	25	26	27	28	29	30	31	32	33	34			
169	47	70	Защитные	ООПТ	47А	4	6ЕПЗБ+К	Е	180	18	22	ЕТР		0,6	5	102	233	45	26	10		4	13	2				133,123,139	19	820,823,650	13	СВР	4			
								П			17	22				17	44	52	23	16			6	3						133,123,139	9			820,823,650	6	
								Б	140	17	20				51	126	53	21	6		4	2	13						139,141,161	19	820,824,650			9		
								К	220						+	2	2																			
								Всего	180	18	22	ЕТР		0,6	5	170	405	49	24	9		4	9	5							133,123,139,141,161	17	820,823,824,650	10	УНД	4
								Е	180	18	22	ЕТР		0,6	5	102	233	45	26	10		4	13	2							133,123,139	19	820,823,650	6		
								П			17	22				17	44	52	23	16			6	3						133,123,139	9	820,823,650	3			
								Б	140	17	20				51	126	53	21	6		4	2	13							139,141,161	19	820,824,650	10			
								К	220						+	2	2																			
								Всего	180	18	22	ЕТР		0,6	5	170	405	49	24	9		4	9	5								133,123,139,141,161	17	820,823,824,650		

Показатели, не соответствующие таксационному описанию отмечаются «*».

Исполнитель работ по проведению лесопатологического обследования:

ФИО

Корнушенко В.С.

Подпись

Дата составления документа

14.09.2020.

Телефон

8(82146)24763

Ведомость перечета деревьев, назначенных в рубку

ВРЕМЕННАЯ ПРОБНАЯ ПЛОЩАДЬ № 2

Субъект Российской Федерации Республика Коми
Лесничество (лесопарк) "НП "Югыд ва", Патакское уч. лесн-во . Квартал 169 . Выдел 47 .
Площадь 70 га, .
Номер очага вредных организмов . Размер пробной площади 0,5 га.
Таксационная характеристика:
тип леса ЕТР ; состав 6Е1ПЗБ+К ; возраст 180 ; бонитет 5 ;
полнота 0,6 ; запас на га 170 ; возобновление естественное .
Время и причина ослабления лесного насаждения:

погодные условия, снеголом, ветровал, морозобойные трещины, стволовые гнили, болезни

Тип очага вредных организмов: эпизодический, хронический (подчеркнуть).

Фаза развития очага вредных организмов: начальная, нарастания численности, собственно вспышка, кризис (подчеркнуть).

Состояние лесного насаждения, намечаемые мероприятия:

Средневзвешенная величина состояния насаждений 2,26

1. Выборочная санитарная рубка (СВР)

2. Очистка лесов от захламления (УНД)

Исполнитель работ по проведению лесопатологического обследования:

ФИО Корнушенко В.С.

Подпись

Дата составления документа 14.09.2020.

Телефон

8(82146)24763

ВЕДОМОСТЬ ПЕРЕЧЕТА ДЕРЕВЬЕВ

Порода: ЕЛЬ

Ступени толщины, см	Количество деревьев по категориям состояния, шт.																Всего деревьев по ступеням толщины	
	I	II	III	IV		V		VI			ветровал, бурелом			аварийные деревья			шт.	в том числе подлежат рубке, %
				НЗ	З	НЗ	З	НЗ	З	О	НЗ	З	О	НЗ	З	О		
1	2	3	4	5	6	7	8	9	10	11	12	13	14	15	16	17	18	19
8	12	13	6														31	0
12	15	7	4			1	1	5									33	21
16	29	3	3			1	1	3		1	4						45	22
20	19	11	4			1	1	6									42	19
24	23	17	2			1		6		1	1						51	18
28	11	8	4			2		4									29	21
32	1		1														2	0
																	0	
Итого, шт.	110	59	24	0	0	6	3	24	0	2	5	0	0	0	0	0	233	40
Итого, %	47	25	10	0	0	3	1	10	0	1	2	0	0	0	0	0	100	17
Итого куб.м	23	14	5	0	0	2	0	6	0	0	1	0	0	0	0	0	52	10
Итого куб.м %	45	26	10	0	0	3	1	12	0	1	2	0	0	0	0	0	100	19

Порода: БЕРЕЗА

Ступени толщины, см	Количество деревьев по категориям состояния, шт.																Всего деревьев по ступеням толщины	
	I	II	III	IV		V		VI			ветровал, бурелом			аварийные деревья			шт.	в том числе подлежат рубке, %
				НЗ	З	НЗ	З	НЗ	З	О	НЗ	З	О	НЗ	З	О		
1	2	3	4	5	6	7	8	9	10	11	12	13	14	15	16	17	18	19
8	7	7															14	0
12	9	7	1			2					1	1					21	19
16	11	7	2			1	1				3						25	20
20	24	7	5			2					5						43	16
24	13	5						1			4						23	22
28																	0	0
Итого, шт.	64	33	8	0	0	5	1	1	0	0	13	1	0	0	0	0	126	21
Итого, %	51	26	6	0	0	4	1	1	0	0	10	1	0	0	0	0	100	17
Итого куб.м	13	5	2	0	0	1	0	0	0	0	3	0	0	0	0	0	25	5
Итого куб.м %	53	21	6	0	0	3	1	2	0	0	13	0	0	0	0	0	100	19

Порода: ПИХТА

Ступени толщины, см	Количество деревьев по категориям состояния, шт.																Всего деревьев по ступеням толщины	
	I	II	III	IV		V		VI			ветровал, бурелом			аварийные деревья			шт.	в том числе подлежат рубке, %
				НЗ	З	НЗ	З	НЗ	З	О	НЗ	З	О	НЗ	З	О		
1	2	3	4	5	6	7	8	9	10	11	12	13	14	15	16	17	18	19
8		3	2			1		1									7	29
12	2	1	1														4	0
16	2	2	1					2									7	29
20	9	1	2					1			1						14	14
24	6	4	2														12	0
28																	0	
32																	0	
																	0	
Итого, шт.	19	11	8	0	0	1	0	4	0	0	1	0	0	0	0	0	44	6
Итого, %	43	25	18	0	0	2	0	9	0	0	2	0	0	0	0	0	100	14
Итого куб.м	4	2	1	0	0	0	0	0	0	0	0	0	0	0	0	0	9	1
Итого куб.м %	52	23	16	0	0	0	0	6	0	0	3	0	0	0	0	0	100	9

Порода: БЕРЕЗА

Ступени толщины, см	Количество деревьев по категориям состояния, шт.																Всего деревьев по ступеням толщины	
	I	II	III	IV		V		VI			ветровал, бурелом			аварийные деревья			шт.	в том числе подлежат рубке, %
				НЗ	З	НЗ	З	НЗ	З	О	НЗ	З	О	НЗ	З	О		
1	2	3	4	5	6	7	8	9	10	11	12	13	14	15	16	17	18	19
8																	0	
12																	0	
16																	0	
20																	0	
24																	0	
28																	0	
Итого, шт.	0	0		0	0	0	0		0	0	0	0	0	0	0	0	0,00	
Итого, %	#####	#####	###	###	###	###	###	###	###	###	#####	###	#####	###	###	###	#ДЕЛ/0!	
Итого куб.м	0	0	0	0	0	0	0	0	0	0	0	0	0	0	0	0	0	
Итого куб.м %	#####	#####	###	###	###	###	###	###	###	###	#####	###	#####	###	###	###	#ДЕЛ/0!	

Порода: КЕДР

Ступени толщины, см	Количество деревьев по категориям состояния, шт.																Всего деревьев по ступеням толщины	
	I	II	III	IV		V		VI			ветровал, бурелом			аварийные деревья			шт.	в том числе подлежат рубке, %
				НЗ	З	НЗ	З	НЗ	З	О	НЗ	З	О	НЗ	З	О		
1	2	3	4	5	6	7	8	9	10	11	12	13	14	15	16	17	18	19
8																	0	
12																	0	
16																	0	
20																	0	
24	1																1	
28	1																1	
32																	0	
36																	0	
Итого, шт.	2	0	0	0	0	0	0	0	0	0	0	0	0	0	0	0	2	
Итого, %	100	0	0	0	0	0	0	0	0	0	0	0	0	0	0	0	100,00	
Итого куб.м	1,07	0	0	0	0	0	0	0	0	0	0	0	0	0	0	0	1,07	
Итого куб.м %	100	0	0	0	0	0	0	0	0	0	0	0	0	0	0	0	100,00	

Порода: ИТОГО по выделу

Ступени толщины, см	Количество деревьев по категориям состояния, шт.																Всего деревьев по ступеням толщины	
	I	II	III	IV		V		VI			ветровал, бурелом			аварийные деревья			шт.	в том числе подлежат рубке, %
				НЗ	З	НЗ	З	НЗ	З	О	НЗ	З	О	НЗ	З	О		
1	2	3	4	5	6	7	8	9	10	11	12	13	14	15	16	17	18	19
8	19	23	8	0	0	1	0	1	0	0	0	0	0	0	0	0	52	4
12	26	15	6	0	0	3	1	5	0	0	1	1	0	0	0	0	58	19
16	42	12	6	0	0	2	2	5	0	1	7	0	0	0	0	0	77	22
20	52	19	11	0	0	3	1	7	0	0	6	0	0	0	0	0	99	17
24	43	26	4	0	0	1	0	7	0	1	5	0	0	0	0	0	87	16
28	12	8	4	0	0	2	0	4	0	0	0	0	0	0	0	0	30	20
32	1	0	1	0	0	0	0	0	0	0	0	0	0	0	0	0	2	0
36	0	0	0	0	0	0	0	0	0	0	0	0	0	0	0	0	0	
Итого, шт.	195	103	40	0	0	12	4	29	0	2	19	1	0	0	0	0	405	67
Итого, %	48	25	10	0	0	3	1	7	0	0	5	0	0	0	0	0	100	17
Итого куб.м	42	21	8	0	0	3	1	7	0	0	4	0	0	0	0	0	86	15
Итого куб.м %	49	24	9	0	0	3	1	8	0	1	5	0	0	0	0	0	100	17

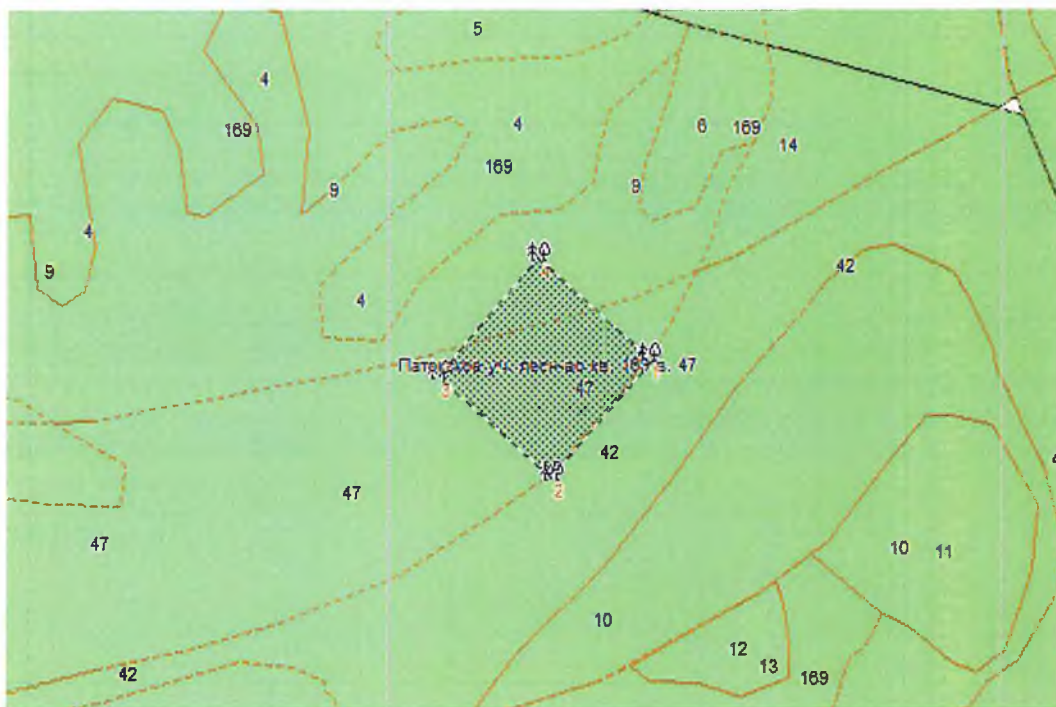
Примечание: НЗ — незаселенное, З — заселенное, О — отработанные вредителями.

ФГБУ "Национальный парк "Югыд ва"

Абрис участка

Патокское участковое лесничество квартал 169 выдел 47

М 1:10000



№ выдела	Ленты (круговой площадки) перечёта				
	№ ленты (площадки)	длина, м	ширина, м	радиус, м	площадь, га
71		100	50		0,5

Номера точек	Координаты	Румбы линий	Длина, м
1-2	N64°18.2547' E58°11.4250'	ЮЗ 41°	200
2-3	N64°18.1723' E58°11.2654'	СЗ 49°	200
3-4	N64°18.2431' E58°11.0787'	СВ 41°	200
4-1	N64°18.3242' E58°11.2422'	ЮВ 49°	200

Условные обозначения:



Эксплуатационная площадка

Исполнитель работ по проведению лесопатологического обследования:

ФИО _____ Корнушенко В.С.

Подпись _____

Дата составления документа 17.09.2020.

Телефон 8(82146)24763

УТВЕРЖДАЮ:

Должность Директор департамента государственной
политики и регулирования в сфере и
развитии ООПТ и Байкальской природной

Ф. И. О. _____ /А.И. Григорьев/

Дата 03 ноября 2020 г.

Акт

лесопатологического обследования № 2/3

лесных насаждений НП "Югыд ва" лесничества (лесопарка)

Республика Коми

(субъект Российской Федерации)

Способ лесопатологического обследования:

1. Визуальный



2. Инструментальный



Место проведения

Участковое лесничество	Урочище (дача)	Квартал (кварталы)	Выдел (выделы)	Площадь, га
Патокское		186	31 (31А)	125

Лесопатологическое обследование проведено на общей площади 4 га.

1. Визуальное лесопатологическое обследование.*

Наземное ☒

Дистанционное ☐

1.1. На площади 4 га фактическая таксационная характеристика лесного насаждения соответствует (не соответствует) таксационному описанию (нужное подчеркнуть). Причины несоответствия _____

Список участков с выявленными несоответствиями приведён в приложении 1 к настоящему Акту.

1.2. Лесные насаждения с нарушенной и утраченной устойчивостью выявлены на площади 4 га:

Участковое лесничество	Урочище (дача)	Площадь, га		Причина ослабления (гибели)
		с нарушенной устойчивостью	с утраченной устойчивостью	
Патокское		4		810,811,812,816,820,821,822,823,824,881,882,883,
Итого		4		610,630,650

Состояние обследованных лесных насаждений приведено в приложении 1.1—1.4 к Акту в зависимости от метода проведения ЛПО.

1.3. В обследовании лесных участков прогнозируется:

Прогноз	Площадь, га
Ослабление лесных насаждений	4
Усыхание лесных насаждений различной степени	
Развитие очагов вредных организмов	

1.4. Обнаружено загрязнение лесного участка отходами и выбросами: **промышленными** ☐
бытовыми ☐

Вид загрязнения	Размеры загрязнения			Объём, кубм	Площадь загрязнения, га
	длина, м	ширина, м	высота, м		

ЗАКЛЮЧЕНИЕ

Оценка текущего санитарного и лесопатологического состояния лесных насаждений, назначенные профилактические мероприятия по защите лесов, агитационные мероприятия:

Требуется поведение лесопатологического обследования инструментальным способом, методом ВПП

Исполнитель работ по проведению лесопатологического обследования:

ФИО Корнушенко В.С.

Подпись



* Раздел включается в акт в случае проведения лесопатологического обследования визуальным способом.

2. Инструментальное обследование лесного участка.*

2.1. Фактическая таксационная характеристика лесного насаждения соответствует (не соответствует)
(нужное подчеркнуть) таксационному описанию. Причины несоответствия:

Ведомость лесных участков с выявленными несоответствиями таксационным описаниям приведена в приложении 1 к Акту.

2.2. Состояние насаждений: с нарушенной устойчивостью

☒

с утраченной устойчивостью

☐

причины повреждения:

погодные условия, снеголом, ветровал, морозобойные трещины, стволовые гнили, болезни, ср. возраст древостоя

Заселено (отработано) стволовыми вредителями:

Вид вредителя	Порода	Встречаемость (% заселённых деревьев)	Степень заселения лесного насаждения (слабая, средняя, сильная)

Повреждено огнём:

Вид пожара	Порода	Состояние корневых лап		Состояние корневой шейки		Подсушивание луба	
		процент повреж- дённых огнём корней	процент деревьев с данным повреж- дением	ожог корневой шейки по окружности (1/4; 2/4; 3/4; более 3/4)	процент деревьев с данным повреж- дением	по окруж- ности (1/4; 2/4; 3/4; более 3/4)	процент деревьев с данным повреж- дением

Поражено болезнями:

Вид болезни	Порода	Встречаемость (% поражённых деревьев)	Степень поражения лесного насаждения (слабая, средняя, сильная)

2.3. Выборке подлежат 16 % деревьев,

в том числе:

ослабленных - % (причины назначения) _____ ;

сильно ослабленных - % (причины назначения) _____ ;

усыхающих _____ % (причины назначения) _____ ;

свежего сухостоя 4 %,

в том числе: свежего ветровала 1 %;

свежего бурелома _____ %;

старого ветровала 2 %;

в том числе: старого бурелома _____ %;

старого сухостоя 10 %;

аварийных _____ %.

2.4. Полнота лесного насаждения после уборки деревьев, подлежащих рубке, составит 0,7 .

Критическая полнота для данной категории лесных насаждений составляет не лимитируется.

ЗАКЛЮЧЕНИЕ

С целью предотвращения негативных процессов или снижения ущерба от их воздействия назначено:

Участковое лесничество	Урочище (дача)	Квартал	Выдел	Площадь выдела, га	Вид мероприятия	Площадь мероприятия, га	Порода	Запас на выдел куб. м	Крайние сроки проведения
Патокское		186	31	125	СВР	4	ЕПБ	220	2022 г.
Патокское		186	31	125	УНД	4	ЕПБ	220	2022 г.

Ведомость перечета деревьев, назначенных в рубку, и абрис лесного участка прилагаются (приложение 2 и 3 к Акту).

Меры по обеспечению возобновления:

естественное возобновление

Мероприятия, необходимые для предупреждения повреждения или поражения смежных насаждений:

Проведение санитарно-оздоровительных мероприятий, надзор за лесопатологическим состоянием насаждений

Визуальное ЛПО

Сведения для расчёта степени повреждения:

год образования старого сухостоя 2015 ;

основная причина повреждения древесины природно-климатические, ср. возраст древостоев .

Дата проведения обследований 10.08.2020г .

Исполнитель работ по проведению лесопатологического обследования:

ФИО Корнушенко В.С.

Подпись

* Раздел включается в акт в случае проведения лесопатологического обследования инструментальным способом.

Результаты проведения лесопатологического обследования лесных насаждений за август 20 20 г.
(месяц)

Субъект Российской Федерации Республика Коми
Участковое лесничество Патокское

Лесничество (лесопарк) НП "Югд ва"
Урочище (лесная дача)

Номер квартала	Номер выдела	Площадь выдела, га	Целевое назначение лесов	Категория защитных лесов	Номер лесопатологического выдела	Площадь лесопатологического выдела, га	Таксационная характеристика лесного насаждения									Число деревьев на пробе, шт.	Распределение деревьев по категориям состояния, % от запаса												Признаки повреждения деревьев	Доля повреждённых деревьев, %	Причина ослабления, повреждения	Подлежит рубке, %	Назначенные мероприятия		
							состав	порода	возраст	средняя высота, м	средний диаметр, см	тип леса	полнота	бонитет	запас, куб. м/га		без признаков ослабления	ослабленные	сильно ослабленные	усыхающие	свежий сухой	старый сухой	свежий ветровал	старый ветровал	свежий бурелом	старый бурелом	аварийные деревья	вид					площадь, га		
1	2	3	4	5	6	7	8	9	10	11	12	13	14	15	16	17	18	19	20	21	22	23	24	25	26	27	28	29	30	31	32	33	34		
186	31	125	Защитные	ООПТ	31А	4	8Е1П1Б+К	Е	200	20	26	ЕЧРСВ	0,7	4	200	316	54	18	12		4	12	1					133,123,139	17	820,823,650	12	СВР	4		
								П		19	24				25	57	44	25	19		4		2	6					133,123,139	12	820,823,650			3	
								Б	160	18	22				25	42	53	12	20		4	3	2	6					139,141,161		820,824,650				
								К	220						+	2	2																		
								Всего							250	417	53	18	13		4	10	1	2					133,123,139,141,161	16	820, 823, 824, 650	10			
								Е	200	20	26	ЕЧРСВ	0,7	4	200	316	54	18	12		4	12	1						133,123,139	17	820,823,650	5	УНД	4	
								П		19	24				25	57	44	25	19		4		2	6					133,123,139	12	820,823,650	9			
								Б	160	18	22				25	42	53	12	20		4	3	2	6					139,141,161		820,824,650				
								К	220						+	2	2																		
Всего							250	417	53	18	13		4	10	1	2					133,123,139,141,161	16	820, 823, 824, 650	6											

Показатели, не соответствующие таксационному описанию отмечаются «*».

Исполнитель работ по проведению лесопатологического обследования:

ФИО Корнушенко В.С. Подпись 

Дата составления документа 14.09.2020г. Телефон 8(82146)24763

Ведомость перечета деревьев, назначенных в рубку

ВРЕМЕННАЯ ПРОБНАЯ ПЛОЩАДЬ № 3

Субъект Российской Федерации Республика Коми
Лесничество (лесопарк) "НП "Югыд ва", Патокское уч. лесн-во . Квартал 186 . Выдел 31 .
Площадь 125 га, .
Номер очага вредных организмов . Размер пробной площади 0,5 га.
Таксационная характеристика:
тип леса ЕЧРСВ ; состав 8Е1П1Б+К ; возраст 200 ; бонитет 4 ;
полнота 0,7 ; запас на га 250 ; возобновление естественное .
Время и причина ослабления лесного насаждения:

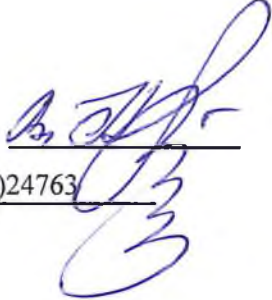
погодные условия, снеголом, ветровал, морозобойные трещины, стволовые гнили, болезни

Тип очага вредных организмов: эпизодический, хронический (подчеркнуть).
Фаза развития очага вредных организмов: начальная, нарастания численности, собственно вспышка, кризис (подчеркнуть).
Состояние лесного насаждения, намечаемые мероприятия:
Средневзвешенная величина состояния насаждений 2,26

1. Выборочная санитарная рубка (СВР)

2. Очистка лесов от захламления (УНД)

Исполнитель работ по проведению лесопатологического обследования:

ФИО Корнушенко В.С. Подпись 
Дата составления документа 14.09.2020г. Телефон 8(82146)24763

ВЕДОМОСТЬ ПЕРЕЧЕТА ДЕРЕВЬЕВ

Порода: ЕЛЬ

Ступени толщины, см	Количество деревьев по категориям состояния, шт.																Всего деревьев по ступеням толщины	
	I	II	III	IV		V		VI			ветровал, бурелом			аварийные деревья			шт.	в том числе подлежат рубке, %
1	2	3	4	5	6	7	8	9	10	11	12	13	14	15	16	17	18	19
8	11	16	4														31	0
12	16	9	4			1	1	2									33	12
16	21	11	4			1		4				1					42	15
20	23	7	7			1	1	5		1							45	18
24	28	9	10			3	1	6		2	2						61	23
28	39	11	4			1		9		2							66	18
32	21	7	6			1		2			1						38	10
																	0	
Итого, шт.	159	70	39	0	0	8	3	28	0	5	3	1	0	0	0	0	316	48
Итого, %	50	22	12	0	0	3	1	9	0	2	1	0	0	0	0	0	100	15
Итого куб.м	54	18	12	0	0	3	1	10	0	2	1	0	0	0	0	0	101	17
Итого куб.м %	54	18	12	0	0	3	1	10	0	2	1	0	0	0	0	0	100	17

Порода: БЕРЕЗА

Ступени толщины, см	Количество деревьев по категориям состояния, шт.																Всего деревьев по ступеням толщины	
	I	II	III	IV		V		VI			ветровал, бурелом			аварийные деревья			шт.	в том числе подлежат рубке, %
1	2	3	4	5	6	7	8	9	10	11	12	13	14	15	16	17	18	19
8		2	1														3	0
12		2															2	0
16	2	2	3			1						2					10	43
20	11	1	3			1		1				2					19	21
24	3	1	2														6	0
28	2																2	0
Итого, шт.	18	8	9	0	0	2	0	1	0	0	0	4	0	0	0	0	42	7
Итого, %	43	19	21	0	0	5	0	2	0	0	0	10	0	0	0	0	100	17
Итого куб.м	5	1	2	0	0	0	0	0	0	0	0	1	0	0	0	0	10	1
Итого куб.м %	53	12	20	0	0	4	0	3	0	0	0	8	0	0	0	0	100	15

Порода: ПИХТА

Ступени толщины, см	Количество деревьев по категориям состояния, шт.																Всего деревьев по ступеням толщины	
	I	II	III	IV		V		VI			ветровал, бурелом			аварийные деревья			шт.	в том числе подлежат рубке, %
1	2	3	4	5	6	7	8	9	10	11	12	13	14	15	16	17	18	19
8	2	3	3														8	0
12	3	1															4	0
16	5	3	3			1					1						13	15
20	6	3	3								2						14	14
24	7	5	3			1					1						17	12
28	1																1	0
32																	0	
																	0	
Итого, шт.	24	15	12	0	0	2	0	0	0	0	4	0	0	0	0	0	57	6
Итого, %	42	26	21	0	0	4	0	0	0	0	7	0	0	0	0	0	100	11
Итого куб.м	5	3	2	0	0	0	0	0	0	0	1	0	0	0	0	0	12	1
Итого куб.м %	44	25	19	0	0	4	0	0	0	0	8	0	0	0	0	0	100	12

Порода: БЕРЕЗА

Ступени толщины, см	Количество деревьев по категориям состояния, шт.																Всего деревьев по ступеням толщины	
	I	II	III	IV		V		VI			ветровал, бурелом			аварийные деревья			шт.	в том числе подлежат рубке, %
				НЗ	З	НЗ	З	НЗ	З	О	НЗ	З	О	НЗ	З	О		
1	2	3	4	5	6	7	8	9	10	11	12	13	14	15	16	17	18	19
8																	0	
12																	0	
16																	0	
20																	0	
24																	0	
28																	0	
Итого, шт.	0	0		0	0	0	0		0	0	0	0	0	0	0	0	0,00	
Итого, %	#####	#####	###	###	###	###	###	###	###	###	#####	###	#####	###	###	###	#ДЕЛ/0!	
Итого куб.м	0	0	0	0	0	0	0	0	0	0	0	0	0	0	0	0	0	
Итого куб.м %	#####	#####	###	###	###	###	###	###	###	###	#####	###	#####	###	###	###	#ДЕЛ/0!	

Порода: КЕДР

Ступени толщины, см	Количество деревьев по категориям состояния, шт.																Всего деревьев по ступеням толщины	
	I	II	III	IV		V		VI			ветровал, бурелом			аварийные деревья			шт.	в том числе подлежат рубке, %
				НЗ	З	НЗ	З	НЗ	З	О	НЗ	З	О	НЗ	З	О		
1	2	3	4	5	6	7	8	9	10	11	12	13	14	15	16	17	18	19
8																	0	0
12																	0	0
16																	0	0
20	1																1	0
24																	0	0
28																	0	0
32	1																1	0
36																	0	0
Итого, шт.	2	0	0	0	0	0	0	0	0	0	0	0	0	0	0	0	2	0
Итого, %	100	0	0	0	0	0	0	0	0	0	0	0	0	0	0	0	100,00	
Итого куб.м	1,12	0	0	0	0	0	0	0	0	0	0	0	0	0	0	0	1,12	
Итого куб.м %	100	0	0	0	0	0	0	0	0	0	0	0	0	0	0	0	100,00	

Порода: ИТОГО по выделу

Ступени толщины, см	Количество деревьев по категориям состояния, шт.																Всего деревьев по ступеням толщины	
	I	II	III	IV		V		VI			ветровал, бурелом			аварийные деревья			шт.	в том числе подлежат рубке, %
				НЗ	З	НЗ	З	НЗ	З	О	НЗ	З	О	НЗ	З	О		
1	2	3	4	5	6	7	8	9	10	11	12	13	14	15	16	17	18	19
8	13	21	8	0	0	0	0	0	0	0	0	0	0	0	0	0	42	0
12	19	12	4	0	0	1	1	2	0	0	0	0	0	0	0	0	39	10
16	28	16	10	0	0	3	0	4	0	0	1	3	0	0	0	0	65	19
20	41	11	13	0	0	2	1	6	0	1	2	2	0	0	0	0	79	18
24	38	15	15	0	0	4	1	6	0	2	3	0	0	0	0	0	84	19
28	42	11	4	0	0	1	0	9	0	2	0	0	0	0	0	0	69	17
32	22	7	6	0	0	1	0	2	0	0	1	0	0	0	0	0	39	10
36	0	0	0	0	0	0	0	0	0	0	0	0	0	0	0	0	0	
Итого, шт.	203	93	60	0	0	12	3	29	0	5	7	5	0	0	0	0	417	61
Итого, %	49	22	14	0	0	3	1	7	0	1	2	1	0	0	0	0	100	15
Итого куб.м	65	22	16	0	0	4	1	10	0	2	2	1	0	0	0	0	123	20
Итого куб.м %	53	18	13	0	0	3	1	8	0	2	2	1	0	0	0	0	100	16

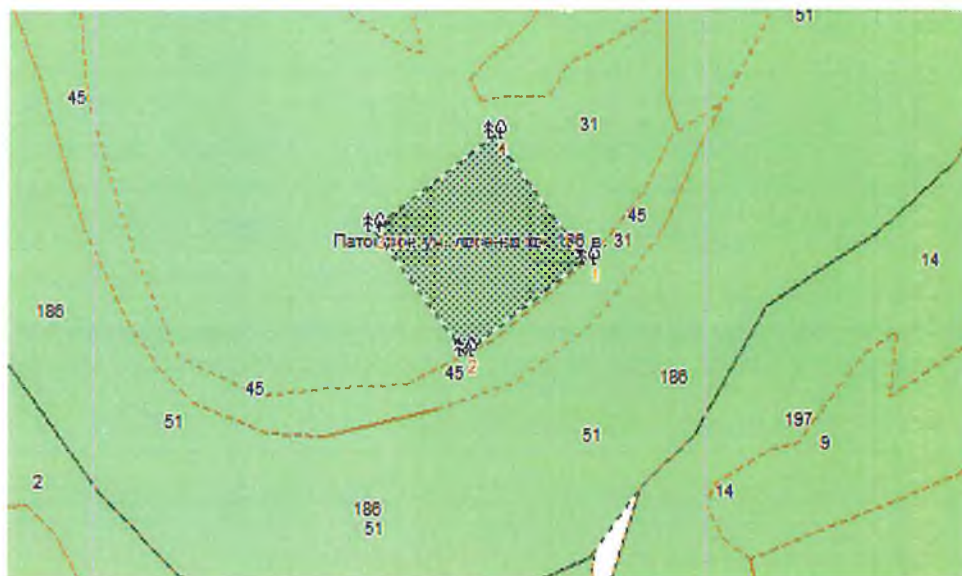
Примечание: НЗ — незаселенное, З — заселенное, О — отработанное вредителями.

ФГБУ "Национальный парк "Югыд ва"

Абрис участка

Патокское участковое лесничество квартал 186 выдел 31

М 1:10000



№ выдела	Ленты (круговой площадки) перечёта				
	№ ленты (площадки)	длина, м	ширина, м	радиус, м	площадь, га
71		100	50		0,5

Номера точек	Координаты	Румбы линий	Длина, м
1-2	N64°11.5045' E58°01.8038'	ЮЗ 53°	200
2-3	N64°11.4401' E58°01.6056'	СЗ 37°	200
3-4	N64°11.5264' E58°01.4549'	СВ 53°	200
4-1	N64°11.5921' E58°01.6519'	ЮВ 37°	200

Условные обозначения:



Эксплуатационная площадка

Исполнитель работ по проведению лесопатологического обследования:

ФИО _____ Корнушенко В.С.

Подпись _____

Дата составления документа 17.09.2020г.

Телефон 8(82146)25763

УТВЕРЖДАЮ:

Должность Директор департамента государственной
политики и регулирования в сфере и
развитии ООПТ и Байкальской природной

Ф. И. О. _____ /А.И. Григорьев/

Дата _____ 03 ноября 2020 г.

Акт
лесопатологического обследования № 4
лесных насаждений НП "Югыд ва" лесничества (лесопарка)
Республика Коми
(субъект Российской Федерации)

Способ лесопатологического обследования:

1. Визуальный

☒

2. Инструментальный

☒

Место проведения

Участковое лесничество	Урочище (дача)	Квартал (кварталы)	Выдел (выделы)	Площадь, га
Патокское		187	5 (5А)	50

Лесопатологическое обследование проведено на общей площади 4 га.

1. Визуальное лесопатологическое обследование.*

Наземное ☒

Дистанционное ☐

1.1. На площади 4 га фактическая таксационная характеристика лесного насаждения соответствует (не соответствует) таксационному описанию (нужное подчеркнуть). Причины несоответствия _____

Список участков с выявленными несоответствиями приведён в приложении 1 к настоящему Акту.

1.2. Лесные насаждения с нарушенной и утраченной устойчивостью выявлены на площади 4 га:

Участковое лесничество	Урочище (дача)	Площадь, га		Причина ослабления (гибели)
		с нарушенной устойчивостью	с утраченной устойчивостью	
Патокское		4		810,811,812,816,820,821,822,823,824,881,882,883,
Итого		4		610,630,650

Состояние обследованных лесных насаждений приведено в приложении 1.1—1.4 к Акту в зависимости от метода проведения ЛПО.

1.3. В обследовании лесных участков прогнозируется:

Прогноз	Площадь, га
Ослабление лесных насаждений	4
Усыхание лесных насаждений различной степени	
Развитие очагов вредных организмов	

1.4. Обнаружено загрязнение лесного участка отходами и выбросами: **промышленными** ☐
бытовыми ☐

Вид загрязнения	Размеры загрязнения			Объём, кубм	Площадь загрязнения, га
	длина, м	ширина, м	высота, м		

ЗАКЛЮЧЕНИЕ

Оценка текущего санитарного и лесопатологического состояния лесных насаждений, назначенные профилактические мероприятия по защите лесов, агитационные мероприятия:

Требуется поведение лесопатологического обследования инструментальным способом, методом ВПП

Исполнитель работ по проведению лесопатологического обследования:

ФИО Корнушенко В.С.

Подпись



* Раздел включается в акт в случае проведения лесопатологического обследования визуальным способом.

2. Инструментальное обследование лесного участка.*

2.1. Фактическая таксационная характеристика лесного насаждения соответствует (не соответствует)
(нужное подчеркнуть) таксационному описанию. Причины несоответствия:

Ведомость лесных участков с выявленными несоответствиями таксационным описаниям приведена в приложении 1 к Акту.

2.2. Состояние насаждений: с нарушенной устойчивостью

☒

с утраченной устойчивостью

☐

причины повреждения:

погодные условия, снеголом, ветровал, морозобойные трещины, стволовые гнили, болезни, ср. возраст древостоя

Заселено (отработано) стволовыми вредителями:

Вид вредителя	Порода	Встречаемость (% заселённых деревьев)	Степень заселения лесного насаждения (слабая, средняя, сильная)

Повреждено огнём:

Вид пожара	Порода	Состояние корневых лап		Состояние корневой шейки		Подсушивание луба	
		процент повреж- дённых огнём корней	процент деревьев с данным повреж- дением	ожог корневой шейки по окружности (1/4; 2/4; 3/4; более 3/4)	процент деревьев с данным повреж- дением	по окруж- ности (1/4; 2/4; 3/4; более 3/4)	процент деревьев с данным повреж- дением

Поражено болезнями:

Вид болезни	Порода	Встречаемость (% поражённых деревьев)	Степень поражения лесного насаждения (слабая, средняя, сильная)

2.3. Выборке подлежат 15 % деревьев,

в том числе:

ослабленных - % (причины назначения) _____ ;

сильно ослабленных - % (причины назначения) _____ ;

усыхающих _____ % (причины назначения) _____ ;

свежего сухостоя 4 %;

в том числе: свежего ветровала 2 %;

свежего бурелома _____ %;

старого ветровала 4 %;

в том числе: старого бурелома _____ %;

старого сухостоя 6 %;

аварийных _____ %.

2.4. Полнота лесного насаждения после уборки деревьев, подлежащих рубке, составит 0,7.

Критическая полнота для данной категории лесных насаждений составляет не лимитируется.

ЗАКЛЮЧЕНИЕ

С целью предотвращения негативных процессов или снижения ущерба от их воздействия назначено:

Участковое лесничество	Урочище (дача)	Квартал	Выдел	Площадь выдела, га	Вид мероприятия	Площадь мероприятия, га	Порода	Запас на выдел куб. м	Крайние сроки проведения
Патокское		187	5	50	СВР	4	ЕБ	220	2022 г.
Патокское		187	5	50	УНД	4	ЕБ	220	2022 г.

Ведомость перечета деревьев, назначенных в рубку, и абрис лесного участка прилагаются (приложение 2 и 3 к Акту).

Меры по обеспечению возобновления:

естественное возобновление

Мероприятия, необходимые для предупреждения повреждения или поражения смежных насаждений:

Проведение санитарно-оздоровительных мероприятий, надзор за лесопатологическим состоянием насаждений

Визуальное ЛПО

Сведения для расчёта степени повреждения:

год образования старого сухостоя 2015 ;

основная причина повреждения древесины природно-климатические, ср. возраст древостоев .

Дата проведения обследований 31.08.2020 .

Исполнитель работ по проведению лесопатологического обследования:

ФИО Корнушенко В.С.

Подпись

* Раздел включается в акт в случае проведения лесопатологического обследования инструментальным способом.

Результаты проведения лесопатологического обследования лесных насаждений за август 20 20 г.
(месяц)

Субъект Российской Федерации
Участковое лесничество

Республика Коми
Патокское

Лесничество (лесопарк)
Урочище (лесная дача)

НП "Югид ва"

Номер квартала	Номер выдела	Площадь выдела, га	Целевое назначение лесов	Категория защитных лесов	Номер лесопатологического выдела	Площадь лесопатологического выдела, га	Таксационная характеристика лесного насаждения									Число деревьев на пробе, шт.	Распределение деревьев по категориям состояния, % от запаса												Признаки повреждения деревьев	Доля повреждённых деревьев, %	Причина ослабления, повреждения	Подлежит рубке, %	Назначенные мероприятия	
							состав	порода	возраст	средняя высота, м	средний диаметр, см	тип леса	полнота	бонитет	запас, куб. м/га		без признаков ослабления	ослабленные	сильно ослабленные	усыхающие	свежий сухойстой	старый сухойстой	свежий ветровал	старый ветровал	свежий бурелом	старый бурелом	аварийные деревья	вид					площадь, га	
1	2	3	4	5	6	7	8	9	10	11	12	13	14	15	16	17	18	19	20	21	22	23	24	25	26	27	28	29	30	31	32	33	34	
187	5	50	Защитные	ООПТ	5А	4	7Е+3Б+П+К	Е	160	19	22	ЕКИС	0,7	4	154	240	50	16	19		4	7	1	3				133,123,139	15	820,823,650	11	СВР	4	
								Б	130	18	22				66	122	50	21	13		4	3	2	7				133,123,139	16	820,823,650	9			
								П	160						+	4	50	43	7									139,141,161		820,824,650				
								К	180						+	1		100																
								Всего	160	19	22	ЕКИС	0,7	4	220	367	50	18	17		4	6	2	4				133,123,139,141,161	16	820,823,824,650	10			
								Е	160	19	22	ЕКИС	0,7	4	154	240	50	16	19		4	7	1	3				133,123,139	15	820,823,650	4	УНД	4	
								Б	130	18	22				66	122	50	21	13		4	3	2	7				133,123,139	16	820,823,650	7			
								П	160						+	4	50	43	7									139,141,161		820,824,650				
								К	180						+	1		100																
								Всего	160	19	22	ЕКИС	0,7	4	220	367	50	18	17		4	6	2	4				133,123,139,141,161	16	820,823,824,650	6			

Показатели, не соответствующие таксационному описанию отмечаются «*».

Исполнитель работ по проведению лесопатологического обследования:

ФИО Корнушенко В.С.

Подпись 

Дата составления документа 14.09.2020г.

Телефон 8(82146)24763

Ведомость перечета деревьев, назначенных в рубку

ВРЕМЕННАЯ ПРОБНАЯ ПЛОЩАДЬ № 4

Субъект Российской Федерации Республика Коми .
Лесничество (лесопарк) "НП "Югыд ва", Патоковское уч. лесн-во . Квартал 187 . Выдел 5 .
Площадь 50 га, .
Номер очага вредных организмов . Размер пробной площади 0,5 га.
Таксационная характеристика:
тип леса ЕКИС ; состав 7ЕЗБ+П+К ; возраст 160 ; бонитет 4 ;
полнота 0,7 ; запас на га 220 ; возобновление естественное .
Время и причина ослабления лесного насаждения:

погодные условия, снеголом, ветровал, морозобойные трещины, стволовые гнили, болезни

Тип очага вредных организмов: эпизодический, хронический (подчеркнуть).
Фаза развития очага вредных организмов: начальная, нарастания численности, собственно вспышка, кризис (подчеркнуть).

Состояние лесного насаждения, намечаемые мероприятия:

Средневзвешенная величина состояния насаждений 2,27

1. Выборочная санитарная рубка (СВР)

2. Очистка лесов от захламления (УНД)

Исполнитель работ по проведению лесопатологического обследования:

ФИО Корнушенко В.С.

Подпись

Дата составления документа 14.09.2020г.

Телефон

8(82146)24763

ВЕДОМОСТЬ ПЕРЕЧЕТА ДЕРЕВЬЕВ

Порода: ЕЛЬ

Порода: БЕРЕЗА

Порода: ОСИНА

Ступени толщины, см	Количество деревьев по категориям состояния, шт.																Всего деревьев по ступеням толщины	
	I	II	III	IV		V		VI			ветровал, бурелом			аварийные деревья			шт.	в том числе подлежат рубке, %
				НЗ	З	НЗ	З	НЗ	З	О	НЗ	З	О	НЗ	З	О		
1	2	3	4	5	6	7	8	9	10	11	12	13	14	15	16	17	18	19
8																	0	
12																	0	
16																	0	
20																	0	
24																	0	
28																	0	
Итого, шт.	0	0		0	0	0	0		0	0	0	0	0	0	0	0	0,00	
Итого, %	#####	#####	###	###	###	###	###	###	###	###	#####	###	#####	###	###	###	#ДЕЛ/0!	
Итого куб.м	0	0	0	0	0	0	0	0	0	0	0	0	0	0	0	0	0	
Итого куб.м %	#####	#####	###	###	###	###	###	###	###	###	#####	###	#####	###	###	###	#ДЕЛ/0!	

Порода: КЕДР

Ступени толщины, см	Количество деревьев по категориям состояния, шт.																Всего деревьев по ступеням толщины	
	I	II	III	IV		V		VI			ветровал, бурелом			аварийные деревья			шт.	в том числе подлежат рубке, %
				НЗ	З	НЗ	З	НЗ	З	О	НЗ	З	О	НЗ	З	О		
1	2	3	4	5	6	7	8	9	10	11	12	13	14	15	16	17	18	19
8																	0	0
12																	0	0
16		1															1	0
20																	0	0
24																	0	0
28																	0	0
32																	0	0
36																	0	0
Итого, шт.	0	1	0	0	0	0	0	0	0	0	0	0	0	0	0	0	1	0
Итого, %	0	100	0	0	0	0	0	0	0	0	0	0	0	0	0	0	100	0
Итого куб.м	0	0	0	0	0	0	0	0	0	0	0	0	0	0	0	0	0	0
Итого куб.м %	0	100	0	0	0	0	0	0	0	0	0	0	0	0	0	0	100	0

Порода: ИТОГО по выделу

Ступени толщины, см	Количество деревьев по категориям состояния, шт.																Всего деревьев по ступеням толщины	
	I	II	III	IV		V		VI			ветровал, бурелом			аварийные деревья			шт.	в том числе подлежат рубке, %
				НЗ	З	НЗ	З	НЗ	З	О	НЗ	З	О	НЗ	З	О		
1	2	3	4	5	6	7	8	9	10	11	12	13	14	15	16	17	18	19
8	8	7	7	0	0	0	0	0	0	0	0	0	0	0	0	0	22	0
12	12	4	9	0	0	1	0	0	0	0	2	0	0	0	0	0	28	12
16	24	9	8	0	0	2	0	4	0	0	1	1	0	0	0	0	49	15
20	33	13	7	0	0	2	1	5	0	0	4	1	0	0	0	0	66	20
24	65	30	25	0	0	4	0	5	0	1	6	1	0	0	0	0	137	12
28	23	7	7	0	0	2	0	2	0	1	2	0	0	0	0	0	44	16
32	12	1	4	0	0	1	0	2	0	0	1	0	0	0	0	0	21	19
36	0	0	0	0	0	0	0	0	0	0	0	0	0	0	0	0	0	
Итого, шт.	177	71	67	0	0	12	1	18	0	2	16	3	0	0	0	0	367	52
Итого, %	48	19	18	0	0	3	0	5	0	1	4	1	0	0	0	0	100	14
Итого куб.м	56	20	19	0	0	4	0	6	0	1	5	1	0	0	0	0	112	17
Итого куб.м %	50	18	17	0	0	4	0	5	0	1	5	1	0	0	0	0	101	16

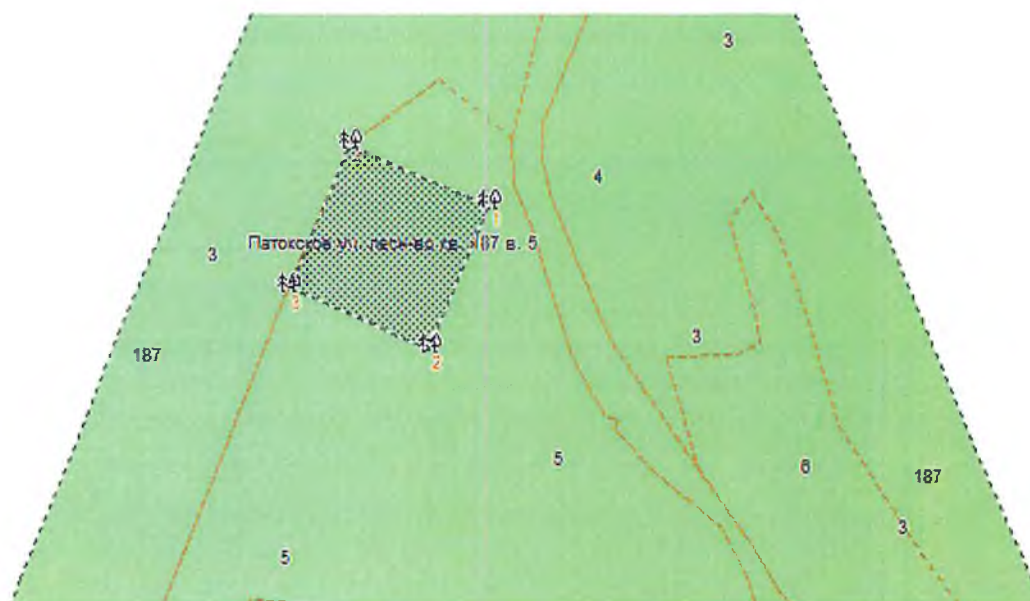
Примечание: НЗ — незаселенное, З — заселенное, О — отработанное вредителями.

ФГБУ "Национальный парк "Югыд ва"

Абрис участка

Патокское участковое лесничество квартал 187 выдел 5

М 1:10000



№ выдела	Ленты (круговой площадки) перечёта				
	№ ленты (площадки)	длина, м	ширина, м	радиус, м	площадь, га
71		100	50		0,5

Номера точек	Координаты	Румбы линий	Длина, м
1-2	N64°14.7103' E57°35.0054'	ЮЗ 23	200
2-3	N64°14.6112' E57°34.9075'	СЗ 67	200
3-4	N64°14.6524' E57°34.6771'	СВ 23	200
4-1	N64°14.7528' E57°34.7788'	ЮВ 67	200

Условные обозначения:



Эксплуатационная площадка

Исполнитель работ по проведению лесопатологического обследования:

ФИО

Корнушенко В.С.

Подпись

Дата составления документа

17.09.2020

Телефон

8(82146)24763

УТВЕРЖДАЮ:

Должность Директор департамента государственной
политики и регулирования в сфере и
развитии ООПТ и Байкальской
природной территории

Ф. И. О. _____ /А.И. Григорьев/

Дата _____ 03 ноября 2020 г.

Акт

лесопатологического обследования № 3/1
лесных насаждений _____ НП "Югыд ва" _____ лесничества (лесопарка)
_____ Республика Коми
(субъект Российской Федерации)

Способ лесопатологического обследования:

1. Визуальный

☒

2. Инструментальный

☒

Место проведения

Участковое лесничество	Урочище (дача)	Квартал (кварталы)	Выдел (выделы)	Площадь, га
Верхне-Щугорское		32	2 (2А)	325

Лесопатологическое обследование проведено на общей площади 4 га.

1. Визуальное лесопатологическое обследование.*Наземное ☒Дистанционное ☐

1.1. На площади 4 га фактическая таксационная характеристика лесного насаждения соответствует (не соответствует) таксационному описанию (нужное подчеркнуть). Причины несоответствия _____

Список участков с выявленными несоответствиями приведён в приложении 1 к настоящему Акту.

1.2. Лесные насаждения с нарушенной и утраченной устойчивостью выявлены на площади 4 га:

Участковое лесничество	Урочище (дача)	Площадь, га		Причина ослабления (гибели)
		с нарушенной устойчивостью	с утраченной устойчивостью	
Верхне-Щугорское		4		810,811,812,816,820,821,822,823,824,881,882,883,610,630,650
Итого		4		

Состояние обследованных лесных насаждений приведено в приложении 1.1—1.4 к Акту в зависимости от метода проведения ЛПО.

1.3. В обследовании лесных участков прогнозируется:

Прогноз	Площадь, га
Ослабление лесных насаждений	4
Усыхание лесных насаждений различной степени	
Развитие очагов вредных организмов	

1.4. Обнаружено загрязнение лесного участка отходами и выбросами: **промышленными** ☐
бытовыми ☐

Вид загрязнения	Размеры загрязнения			Объём, кубм	Площадь загрязнения, га
	длина, м	ширина, м	высота, м		

ЗАКЛЮЧЕНИЕ

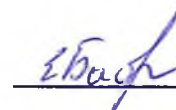
Оценка текущего санитарного и лесопатологического состояния лесных насаждений, назначенные профилактические мероприятия по защите лесов, агитационные мероприятия:

Требуется поведение лесопатологического обследования инструментальным способом, методом ВПП

Исполнитель работ по проведению лесопатологического обследования:

ФИО Бабилова Е.И.

Подпись



* Раздел включается в акт в случае проведения лесопатологического обследования визуальным способом.

2. Инструментальное обследование лесного участка.*

2.1. Фактическая таксационная характеристика лесного насаждения соответствует (не соответствует) (нужное подчеркнуть) таксационному описанию. Причины несоответствия:

Ведомость лесных участков с выявленными несоответствиями таксационным описаниям приведена в приложении 1 к Акту.

2.2. Состояние насаждений: с нарушенной устойчивостью V

с утраченной устойчивостью

причины повреждения:

погодные условия, снеголом, ветрровал, морозобойные трещины, стволовые гнили, болезни

Заселено (отработано) стволовыми вредителями:

Вид вредителя	Порода	Встречаемость (% заселённых деревьев)	Степень заселения лесного насаждения (слабая, средняя, сильная)

Повреждено огнём:

Вид пожара	Порода	Состояние корневых лап		Состояние корневой шейки		Подсушивание луба	
		процент повреж- дённых огнём корней	процент деревьев с данным повреж- дением	ожог корневой шейки по окружности (1/4; 2/4; 3/4; более 3/4)	процент деревьев с данным повреж- дением	по окруж- ности (1/4; 2/4; 3/4; более 3/4)	процент деревьев с данным повреж- дением

Поражено болезнями:

Вид болезни	Порода	Встречаемость (% поражённых деревьев)	Степень поражения лесного насаждения (слабая, средняя, сильная)

2.3. Выборке подлежат 16 % деревьев,

В ТОМ ЧИСЛЕ:

ослабленных	% (причины назначения)	:
-------------	------------------------	---

сильно ослабленных % (причины назначения)

усыхающих	2	% (причины назначения)	недопуск заражения, предотвращение захламления
-----------	---	------------------------	--

свежего сухостоя	1	%,
------------------	---	----

в том числе: свежего ветровала 1 %;

свежего бурелома	%;
1	100
2	100
3	100
4	100
5	100
6	100
7	100
8	100
9	100
10	100
11	100
12	100
13	100
14	100
15	100
16	100
17	100
18	100
19	100
20	100
21	100
22	100
23	100
24	100
25	100
26	100
27	100
28	100
29	100
30	100
31	100
32	100
33	100
34	100
35	100
36	100
37	100
38	100
39	100
40	100
41	100
42	100
43	100
44	100
45	100
46	100
47	100
48	100
49	100
50	100
51	100
52	100
53	100
54	100
55	100
56	100
57	100
58	100
59	100
60	100
61	100
62	100
63	100
64	100
65	100
66	100
67	100
68	100
69	100
70	100
71	100
72	100
73	100
74	100
75	100
76	100
77	100
78	100
79	100
80	100
81	100
82	100
83	100
84	100
85	100
86	100
87	100
88	100
89	100
90	100
91	100
92	100
93	100
94	100
95	100
96	100
97	100
98	100
99	100
100	100

старого ветровала $\frac{6}{\%}$;

в том числе: старого бурелома _____ %;

старого сухостоя 6 %;

аварийных _____ %.

2.4. Полнота лесного насаждения после уборки деревьев, подлежащих рубке, составит 0,5.
Критическая полнота для данной категории лесных насаждений составляет не лимитируется.

ЗАКЛЮЧЕНИЕ

С целью предотвращения негативных процессов или снижения ущерба от их воздействия назначено:

Участковое лесничество	Урочище (дача)	Квартал	Выдел	Площадь выдела, га	Вид мероприятия	Площадь мероприятия, га	Порода	Запас на выдел куб. м	Крайние сроки проведения
Верхне-Щугорское		32	2	325	СВР	4	ЕБ	150	2022 г.
		32	2	325	УНД	4	ЕБ	150	2022 г.

Ведомость перечета деревьев, назначенных в рубку, и абрис лесного участка прилагаются (приложение 2 и 3 к Акту).

Меры по обеспечению возобновления:

естественное возобновление

Мероприятия, необходимые для предупреждения повреждения или поражения смежных насаждений:

Проведение санитарно-оздоровительных мероприятий, надзор за лесопатологическим состоянием насаждений

Визуальное ЛПО

Сведения для расчёта степени повреждения:

год образования старого сухостоя 2015 ;

основная причина повреждения древесины природно-климатические, ср. возраст древостоев .

Дата проведения обследований 28.08.2020г. .

Исполнитель работ по проведению лесопатологического обследования:

ФИО Бабилова Е.И.

Подпись Е.И. Бабилова

* Раздел включается в акт в случае проведения лесопатологического обследования инструментальным способом.

Ведомость перечета деревьев, назначенных в рубку

ВРЕМЕННАЯ ПРОБНАЯ ПЛОЩАДЬ № 1

Субъект Российской Федерации Республика Коми
Лесничество (лесопарк) "НП "Югд ва", Верхне-Шугорское уч. лесн-во . Квартал 32 . Выдел 2 .
Площадь 325 га, .
Номер очага вредных организмов . Размер пробной площади 0,5 га.
Таксационная характеристика:
тип леса ЕЧРСВ ; состав 6Е2К2Б+П ; возраст 180 ; бонитет 5 ;
полнота 0,5 ; запас на га 150 ; возобновление естественное .
Время и причина ослабления лесного насаждения:

погодные условия, снеголом, ветровал, морозобойные трещины, стволовые гнили, болезни

Тип очага вредных организмов: эпизодический, хронический (подчеркнуть).

Фаза развития очага вредных организмов: начальная, нарастания численности, собственно вспышка, кризис (подчеркнуть).

Состояние лесного насаждения, намечаемые мероприятия:

Средневзвешенная величина состояния насаждений 2,13

1. Выборочная санитарная рубка (СВР)

2. Очистка лесов от захламления (УНД)

Исполнитель работ по проведению лесопатологического обследования:

ФИО Бабикова Е.И. Подпись 

Дата составления документа 7.09.2020г. Телефон 8(82146)24763

Порода: ЕЛЬ

Порода: БЕРЕЗАПорода: ПИХТА[illegible]

Порода: ОСИНА

Ступени толщины, см	Количество деревьев по категориям состояния, шт.																Всего деревьев по ступеням толщины	
	I	II	III	IV		V		VI			ветровал, бурелом			аварийные деревья			шт.	в том числе подлежат рубке, %
				НЗ	З	НЗ	З	НЗ	З	О	НЗ	З	О	НЗ	З	О		
1	2	3	4	5	6	7	8	9	10	11	12	13	14	15	16	17	18	19
8																	0	
12																	0	
16																	0	
20																	0	
24																	0	
28																	0	
Итого, шт.	0	0		0	0	0	0		0	0	0	0	0	0	0	0	0,00	
Итого, %	#####	#####	####	####	####	####	####	####	####	####	####	####	####	####	####	####	#ДЕЛ/0!	
Итого куб.м	0	0	0	0	0	0	0	0	0	0	0	0	0	0	0	0	0	
Итого куб.м %	#####	#####	####	####	####	####	####	####	####	####	####	####	####	####	####	####	#ДЕЛ/0!	

Порода: КЕДР

Ступени толщины, см	Количество деревьев по категориям состояния, шт.																Всего деревьев по ступеням толщины	
	I	II	III	IV		V		VI			ветровал, бурелом			аварийные деревья			шт.	в том числе подлежат рубке, %
				НЗ	З	НЗ	З	НЗ	З	О	НЗ	З	О	НЗ	З	О		
1	2	3	4	5	6	7	8	9	10	11	12	13	14	15	16	17	18	19
8		1															1	
12	3	1															4	
16	2																2	
20																	0	
24	1																1	
28	4	1															5	
32	7	3															10	
36	2																2	
Итого, шт.	19	6	0	0	0	0	0	0	0	0	0	0	0	0	0	0	25	
Итого, %	76	24	0	0	0	0	0	0	0	0	0	0	0	0	0	0	100	
Итого куб.м	12	3	0	0	0	0	0	0	0	0	0	0	0	0	0	0	15	
Итого куб.м %	78	22	0	0	0	0	0	0	0	0	0	0	0	0	0	0	100	

Порода: ИТОГО по выделу

Ступени толщины, см	Количество деревьев по категориям состояния, шт.																Всего деревьев по ступеням толщины	
	I	II	III	IV		V		VI			ветровал, бурелом			аварийные деревья			шт.	в том числе подлежат рубке, %
				НЗ	З	НЗ	З	НЗ	З	О	НЗ	З	О	НЗ	З	О		
1	2	3	4	5	6	7	8	9	10	11	12	13	14	15	16	17	18	19
8	28	11	0	0	0	0	0	0	0	0	0	0	0	0	0	0	39	
12	34	9	2	0	0	2	0	2	0	0	2	0	0	0	0	0	51	9
16	38	15	4	2	0	0	0	1	0	1	5	0	0	0	0	0	66	13
20	41	18	2	2	0	2	0	2	0	0	7	0	1	0	0	0	75	18
24	16	14	5	2	0	0	0	4	0	0	8	0	0	0	0	0	49	29
28	13	8	5	0	0	0	0	4	0	0	0	0	0	0	0	0	30	15
32	7	3	0	0	0	0	0	0	0	0	0	0	0	0	0	0	10	
36	2	0	0	0	0	0	0	0	0	0	0	0	0	0	0	0	2	
Итого, шт.	179	78	18	6	0	4	0	13	0	1	22	0	1	0	0	0	322	47
Итого, %	56	24	6	2	0	1	0	4	0	0	7	0	0	0	0	0	100	15
Итого куб.м	39	18	5	1	0	1	0	4	0	0	5	0	0	0	0	0	75	12
Итого куб.м %	52	25	7	2	0	1	0	6	0	0	7	0	0	0	0	0	100	16

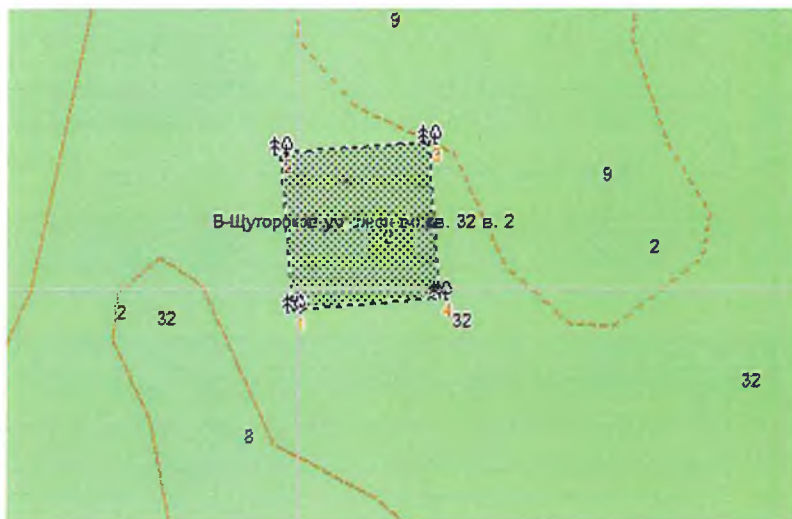
Примечание: НЗ — незаселенное, З — заселенное, О — отработанное вредителями.

ФГБУ "Национальный парк "Югыд ва"

Абрис участка

Верхне - Щугорское участковое лесничество квартал 32 выдел 2

М 1:10000



№ выдела	Ленты (круговой площадки) перечёта				
	№ ленты (площадки)	длина, м	ширина, м	радиус, м	площадь, га
2		100	50		0,5

Номера точек	Координаты	Румбы линий	Длина, м
1-2	N63°54.9851' E59°29.9897'	СЗ 05°	200
2-3	N63°55.0933' E59°29.9691'	СВ 85°	200
3-4	N63°55.1023' E59°30.2125'	ЮВ 05°	200
4-1	N63°54.9941' E59°30.2331'	ЮЗ 85°	200

Условные обозначения:



Эксплуатационная площадка

Исполнитель работ по проведению лесопатологического обследования:

ФИО _____ Бабилова Е.И. _____ Подпись Е.И. Бабилова

Дата составления документа 4.09.2020г. Телефон 8(82146)24763

Результаты проведения лесопатологического обследования лесных насаждений за август 20 20 г.

(месяц)

Субъект Российской Федерации
Участковое лесничество

Республика Коми
Верхне-Цюмское

Лесничество (лесонар)
Урочище (лесная дача)

НП "Югид на"

Номер квартала	Номер выдела	Площадь выдела, га	Целевое назначение лесов	Категория защитных лесов	Номер лесопатологического выдела	Площадь лесопатологического выдела, га	Таксационная характеристика лесного насаждения										Распределение деревьев по категориям состояния, % от запаса										Признаки повреждения деревьев	Доля повреждённых деревьев, %	Причина ослабления, повреждения	Подлежит рубке, %	вид	площадь, га							
							состав	порода	возраст	средняя высота, м	средний диаметр, см	тип леса	полнота	бонитет	запас, куб. м/га	Число деревьев на пробе, шт.	без признаков ослабления	ослабленные	сильно ослабленные	усыхающие	свежий сухостой	старый сухостой	свежий ветровал	старый ветровал	свежий бурелом	старый бурелом							аварийные деревья						
1	2	3	4	5	6	7	8	9	10	11	12	13	14	15	16	17	18	19	20	21	22	23	24	25	26	27	28	29	30	31	32	33	34						
32	2	325	Защитные	ООПТ	2А	4	беркзб+п	Е	180	16	24	ЕЧРСВ	0,5	5	90	197	36	30	12	3	1	9	1	6				133,123,139		820, 823,		14	СВР	4					
								К	240	21	32				30	25	78	22																					
								Б	100	15	18				30	97	73	11	2																				
								П	120					+	79	21																							
								Всего	180	16	24	ЕЧРСВ	0,5	5	150	322	52	25	7	2	1	6	1	6															
								Е	180	16	24	ЕЧРСВ	0,5	5	90	197	36	30	12	3	1	9	1	6				141,161		16 824, 650		10							
								К	240	21	32				30	25	78	22																					
								Б	100	15	18				30	97	73	11	2																				
								П	120					+	79	21																							
								Всего	180	16	24	ЕЧРСВ	0,5	5	150	322	52	25	7	2	1	6	1	6															
								Б	240	21	32				30	25	78	22										133,123,139	21	820,823,650		7							
								Б	100	15	18				30	97	73	11	2																				
								П	120					+	79	21																							
								Всего	180	16	24	ЕЧРСВ	0,5	5	150	322	52	25	7	2	1	6	1	6															
								Всего	180	16	24	ЕЧРСВ	0,5	5	150	322	52	25	7	2	1	6	1	6															
								Б	100	15	18				30	97	73	11	2									139,141,161		15 820,824,650		6	УНД	4					
								П	120					+	79	21																							
								Всего	180	16	24	ЕЧРСВ	0,5	5	150	322	52	25	7	2	1	6	1	6															
								Всего	180	16	24	ЕЧРСВ	0,5	5	150	322	52	25	7	2	1	6	1	6															
								Всего	180	16	24	ЕЧРСВ	0,5	5	150	322	52	25	7	2	1	6	1	6															
								Всего	180	16	24	ЕЧРСВ	0,5	5	150	322	52	25	7	2	1	6	1	6				133,123,139, 141,161		820, 823, 16 824, 650		6							
								Всего	180	16	24	ЕЧРСВ	0,5	5	150	322	52	25	7	2	1	6	1	6															
								Всего	180	16	24	ЕЧРСВ	0,5	5	150	322	52	25	7	2	1	6	1	6															
								Всего	180	16	24	ЕЧРСВ	0,5	5	150	322	52	25	7	2	1	6	1	6															
								Всего	180	16	24	ЕЧРСВ	0,5	5	150	322	52	25	7	2	1	6	1	6															

Ф.И.О.

Бабикова Е.И.

Подпись

Дата составления документа

4.09.2020.

Телефон

8(82146)24763

УТВЕРЖДАЮ:

Должность Директор департамента государственной
политики и регулирования в сфере и
развитии ООПТ и Байкальской
природной территории

Ф. И. О. _____ /А.И. Григорьев/

Дата _____ 03 ноября 2020г.

Акт

лесопатологического обследования № 3 / 2
лесных насаждений _____ НП "Югыд ва" _____ лесничества (лесопарка)
_____ Республика Коми
(субъект Российской Федерации)

Способ лесопатологического обследования:

1. Визуальный

☒

2. Инструментальный

☒

Место проведения

Участковое лесничество	Урочище (дача)	Квартал (кварталы)	Выдел (выделы)	Площадь, га
Верхне-Щугорское		43	26 (26А)	1073

Лесопатологическое обследование проведено на общей площади _____ 4 _____ га.

1. Визуальное лесопатологическое обследование.*Наземное ☒Дистанционное ☐

1.1. На площади 4 га фактическая таксационная характеристика лесного насаждения соответствует (не соответствует) таксационному описанию (нужное подчеркнуть). Причины несоответствия _____

Список участков с выявленными несоответствиями приведён в приложении 1 к настоящему Акту.

1.2. Лесные насаждения с нарушенной и утраченной устойчивостью выявлены на площади 4 га:

Участковое лесничество	Урочище (дача)	Площадь, га		Причина ослабления (гибели)
		с нарушенной устойчивостью	с утраченной устойчивостью	
Верхне-Щугорское		4		810,811,812,816,820,821,822,823,824,881,882,883,610,630,650
Итого		4		

Состояние обследованных лесных насаждений приведено в приложении 1.1—1.4 к Акту в зависимости от метода проведения ЛПО.

1.3. В обследовании лесных участков прогнозируется:

Прогноз	Площадь, га
Ослабление лесных насаждений	4
Усыхание лесных насаждений различной степени	
Развитие очагов вредных организмов	

1.4. Обнаружено загрязнение лесного участка отходами и выбросами: промышленными ☐

бытовыми ☐

Вид загрязнения	Размеры загрязнения			Объём, кубм	Площадь загрязнения, га
	длина, м	ширина, м	высота, м		

ЗАКЛЮЧЕНИЕ

Оценка текущего санитарного и лесопатологического состояния лесных насаждений, назначенные профилактические мероприятия по защите лесов, агитационные мероприятия:

Требуется поведение лесопатологического обследования инструментальным способом, методом ВПП

Исполнитель работ по проведению лесопатологического обследования:

ФИО Бабилова Е.И.

Подпись Е.И. Бабилова

* Раздел включается в акт в случае проведения лесопатологического обследования визуальным способом.

аварийных _____ %.

2.4. Полнота лесного насаждения после уборки деревьев, подлежащих рубке, составит 0,6.
Критическая полнота для данной категории лесных насаждений составляет не лимитируется

ЗАКЛЮЧЕНИЕ

С целью предотвращения негативных процессов или снижения ущерба от их воздействия назначено:

Участковое лесничество	Урочище (дача)	Квартал	Выдел	Площадь выдела, га	Вид мероприятия	Площадь мероприятия, га	Порода	Запас на выдел куб. м	Крайние сроки проведения
Верхне-Щугорское		43	26	1073	СВР	4	ЕБ	160	2022 г.
		43	26	1073	УНД	4	ЕБ	160	2022 г.

Ведомость перечета деревьев, назначенных в рубку, и абрис лесного участка прилагаются (приложение 2 и 3 к Акту).

Меры по обеспечению возобновления:

естественное возобновление

Мероприятия, необходимые для предупреждения повреждения или поражения смежных насаждений:

Проведение санитарно-оздоровительных мероприятий, надзор за лесопатологическим состоянием насаждений

Визуальное ЛПО

Сведения для расчёта степени повреждения:

год образования старого сухостоя 2017 ;

основная причина повреждения древесины природно-климатические, ср. возраст древостоев .

Дата проведения обследований 29.08.2020 .

Исполнитель работ по проведению лесопатологического обследования:

ФИО Бабилова Е.И.

Подпись Е.И. Бабилова

* Раздел включается в акт в случае проведения лесопатологического обследования инструментальным способом.

Результаты проведения лесопатологического обследования лесных насаждений за август 2020 г.

(месяц)

Субъект Российской Федерации
Участковое лесничество

Республика Коми
Верхне-Ижморское

Лесничество (лесопарк)
Урочище (лесная дача)

НП "Югд. на"

Номер квартала	Номер выдела	Площадь выдела, га	Целевое назначение лесов	Категория защитных лесов	Номер лесопатологического выдела	Площадь лесопатологического выдела, га	Таксационная характеристика лесного насаждения								Распределение деревьев по категориям состояния, % от запаса																Признаки повреждения деревьев	Доля повреждённых деревьев, %	Причина ослабления, повреждения	Подлежит рубке, %	Назначенные мероприятия			
							состав	порода	возраст	средняя высота, м	средний диаметр, см	тип леса	полнота	бонитет	запас, куб. м/га	Число деревьев на пробе, шт.	без признаков ослабления	ослабленные	сильно ослабленные	усыхающие	свежий сухостой	старый сухостой	свежий ветровал	старый ветровал	свежий бурелом	старый бурелом	аварийные деревья	вид	площадь, га									
1	2	3	4	5	6	7	8	9	10	11	12	13	14	15	16	17	18	19	20	21	22	23	24	25	26	27	28	29	30	31	32	33	34					
43	26	1073	Защитные	ООПТ	26А	4	берёза	Е	200	17	24	ЕДМ	0,6	5	80	181	47	29	3	2	2	11	1	5			133,123,139	20	820,823,650	14	СВР	4						
								К		18	30				32	33	70	19	11																			
								Б	130	17	20				48	118	52	20	6	3	2	5	12															
								Всего	200	17	24	ЕДМ	0,6	5	160	332	53	24	6		2	6	2	6														
								Е	200	17	24	ЕДМ	0,6	5	80	181	47	29	3	2	2	11	1	5														
								К		18	30				32	33	70	19	11													УНД	4					
								Б	130	17	20				48	118	52	20	6	3	2	5	12															
								Всего	200	17	24	ЕДМ	0,6	5	160	332	53	24	6		2	6	2	6														
								Всего	200	17	24	ЕДМ	0,6	5	160	332	53	24	6		2	6	2	6				133,123,139	820,823,141,161	16	824,650	6						

Исполнитель работ по проведению лесопатологического обследования:

ФИО Рабикова Е.И.

Подпись

Дата составления документа

07.09.2020г.

Телефон

8(82146)24763

Ведомость перечета деревьев, назначенных в рубку

ВРЕМЕННАЯ ПРОБНАЯ ПЛОЩАДЬ № 2

Субъект Российской Федерации Республика Коми.

Лесничество (лесопарк) "НП "Югыд ва", Верхне-Шугорское уч. лесн-во. Квартал 43. Выдел 26.

Площадь 1073 га, .

Номер очага вредных организмов . Размер пробной площади 0,5 га.

Таксационная характеристика:

тип леса ЕДМ; состав 5Е2КЗБ; возраст 200; бонитет 5;

полнота 0,6; запас на га 160; возобновление естественное.

Время и причина ослабления лесного насаждения:

погодные условия, снеголом, ветровал, морозобойные трещины, стволовые гнили, болезни

Тип очага вредных организмов: эпизодический, хронический (подчеркнуть).

Фаза развития очага вредных организмов: начальная, нарастания численности, собственно вспышка, кризис (подчеркнуть).

Состояние лесного насаждения, намечаемые мероприятия:

Средневзвешенная величина состояния насаждений 2,19

1. Выборочная санитарная рубка (СВР)

2. Очистка лесов от захламления (УНД)

Исполнитель работ по проведению лесопатологического обследования:

ФИО Бабилова Е.И. Подпись Е.И. Бабилова

Дата составления документа 07.09.2020г. Телефон 8(82146)24763

ВЕДОМОСТЬ ПЕРЕЧЕТА ДЕРЕВЬЕВ

Порода: ЕЛЬ

Ступени толщины, см	Количество деревьев по категориям состояния, шт.																Всего деревьев по ступеням толщины	
	I	II	III	IV		V		VI			ветровал, бурелом			аварийные деревья			шт.	в том числе подлежат рубке, %
				НЗ	З	НЗ	З	НЗ	З	О	НЗ	З	О	НЗ	З	О		
1	2	3	4	5	6	7	8	9	10	11	12	13	14	15	16	17	18	19
8	7	7						1		1							16	13
12	7	8		3		1		3			3						25	42
16	16	9	3			2		2			6						38	26
20	21	15	4	1	1	2		3		1	2						50	20
24	18	11						5									34	12
28	7	5						1		1	2						16	33
32	2																2	
																	0	
Итого, шт.	78	55	7	4	1	5	0	15	0	3	13	0	0	0	0	0	181	41
Итого, %	43	30	4	2	1	3	0	8	0	2	7	0	0	0	0	0	100	23
Итого куб.м	18	11	1	0	0	1	0	3	0	1	2	0	0	0	0	0	39	8
Итого куб.м %	47	29	3	1	1	2	0	9	0	2	6	0	0	0	0	0	100	20

Порода: БЕРЕЗА

Ступени толщины, см	Количество деревьев по категориям состояния, шт.																Всего деревьев по ступеням толщины	
	I	II	III	IV		V		VI			ветровал, бурелом			аварийные деревья			шт.	в том числе подлежат рубке, %
				НЗ	З	НЗ	З	НЗ	З	О	НЗ	З	О	НЗ	З	О		
1	2	3	4	5	6	7	8	9	10	11	12	13	14	15	16	17	18	19
8	3	1															4	0
12	14	3	1														18	0
16	21	5				1		1			6						34	24
20	21	11	4			2		1			7						46	22
24	8	3	1								4						16	25
28																	0	
Итого, шт.	67	23	6	0	0	3	0	2	0	0	17	0	0	0	0	0	118	22
Итого, %	57	19	5	0	0	3	0	2	0	0	14	0	0	0	0	0	100	19
Итого куб.м	13	5	1	0	0	1	0	0	0	0	4	0	0	0	0	0	24	5
Итого куб.м %	52	20	6	0	0	3	0	2	0	0	17	0	0	0	0	0	100	22

Порода: КЕДР

Ступени толщины, см	Количество деревьев по категориям состояния, шт.																Всего деревьев по ступеням толщины	
	I	II	III	IV		V		VI			ветровал, бурелом			аварийные деревья			шт.	в том числе подлежат рубке, %
				НЗ	З	НЗ	З	НЗ	З	О	НЗ	З	О	НЗ	З	О		
1	2	3	4	5	6	7	8	9	10	11	12	13	14	15	16	17	18	19
8	1																1	
12																	0	
16	3	2	1														6	
20	2																2	
24	4	3	1														8	
28	7	1	2														10	
32	5	1															6	
36																	0	
Итого, шт.	22	7	4	0	0	0	0	0	0	0	0	0	0	0	0	0	33	
Итого, %	67	21	12	0	0	0	0	0	0	0	0	0	0	0	0	0	100	
Итого куб.м	11	3	2	0	0	0	0	0	0	0	0	0	0	0	0	0	16	
Итого куб.м %	70	19	11	0	0	0	0	0	0	0	0	0	0	0	0	0	100	

Порода: ИТОГО по выделу

Ступени толщины, см	Количество деревьев по категориям состояния, шт.																Всего деревьев по ступеням толщины	
	I	II	III	IV		V		VI			ветровал, бурелом			аварийные деревья			шт.	в том числе подлежат рубке, %
				НЗ	З	НЗ	З	НЗ	З	О	НЗ	З	О	НЗ	З	О		
1	2	3	4	5	6	7	8	9	10	11	12	13	14	15	16	17	18	19
8	11	8	0	0	0	0	0	1	0	1	0	0	0	0	0	0	21	10
12	21	11	1	3	0	1	0	3	0	0	3	0	0	0	0	0	43	24
16	40	16	4	0	0	3	0	3	0	0	12	0	0	0	0	0	78	23
20	44	26	8	1	1	4	0	4	0	1	9	0	0	0	0	0	98	20
24	30	17	2	0	0	0	0	5	0	0	4	0	0	0	0	0	58	14
28	14	6	2	0	0	0	0	1	0	1	2	0	0	0	0	0	26	21
32	7	1	0	0	0	0	0	0	0	0	0	0	0	0	0	0	8	
Итого, шт.	167	85	17	4	1	8	0	17	0	3	30	0	0	0	0	0	332	63
Итого, %	50	26	5	1	0	2	0	5	0	1	9	0	0	0	0	0	100	19
Итого куб.м	42	19	5	0	0	1	0	4	0	1	7	0	0	0	0	0	80	13
Итого куб.м %	53	24	6	0	0	2	0	5	0	1	8	0	0	0	0	0	100	16

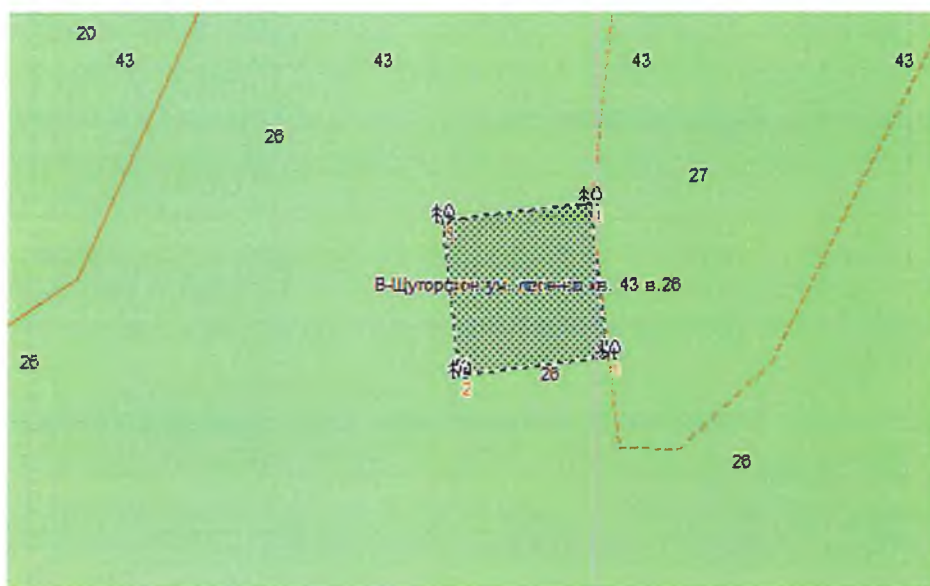
Примечание: НЗ — незаселенное, З — заселенное, О — отработанное вредителями.

ФГБУ "Национальный парк "Югыд ва"

Абрис участка

Верхне - Щугорское участковое лесничество квартал 43 выдел 26

М 1:10000



№ выдела	Ленты (круговой площадки) перечёта				
	№ ленты (площадки)	длина, м	ширина, м	радиус, м	площадь, га
26		100	50		0,5

Номера точек	Координаты	Румбы линий	Длина, м
1-2	N63°51.1639' E59°24.0211'	ЮЗ 83°	200
2-3	N63°51.1511' E59°23.7777'	СЗ 07°	200
3-4	N63°51.2579' E59°23.7481'	СВ 83°	200
4-1	N63°51.2708' E59°23.9902'	ЮВ 07°	200

Условные обозначения:



Эксплуатационная площадка

Исполнитель работ по проведению лесопатологического обследования:

ФИО Бабикова Е.И. Подпись Е.И. Бабикова

Дата составления документа 07.09.2020г. Телефон 8(82146)24763

УТВЕРЖДАЮ:

Должность политики и регулирования в сфере и
развитии ООПТ и Байкальской
природной территории

Ф. И. О. _____ /А.И. Григорьев/

Дата _____ 03 ноября 2020 г.

Акт

лесопатологического обследования № 3/3
лесных насаждений НП "Югыд ва" лесничества (лесопарка)
Республика Коми
(субъект Российской Федерации)

Способ лесопатологического обследования:

1. Визуальный



2. Инструментальный



Место проведения

Участковое лесничество	Урочище (дача)	Квартал (кварталы)	Выдел (выделы)	Площадь, га
Верхне-Щугорское		52	45 (45А)	525

Лесопатологическое обследование проведено на общей площади 4 га.

1. Визуальное лесопатологическое обследование.*Наземное ☒Дистанционное ☐

1.1. На площади 4 га фактическая таксационная характеристика лесного насаждения соответствует (не соответствует) таксационному описанию (нужное подчеркнуть). Причины несоответствия _____

Список участков с выявленными несоответствиями приведён в приложении 1 к настоящему Акту.

1.2. Лесные насаждения с нарушенной и утраченной устойчивостью выявлены на площади 4 га:

Участковое лесничество	Урочище (дача)	Площадь, га		Причина ослабления (гибели)
		с нарушенной устойчивостью	с утраченной устойчивостью	
Верхне-Щугорское		4		810,811,812,816,820,821,822,823,824,881,882,883,610,630,650
Итого		4		

Состояние обследованных лесных насаждений приведено в приложении 1.1—1.4 к Акту в зависимости от метода проведения ЛПО.

1.3. В обследовании лесных участков прогнозируется:

Прогноз	Площадь, га
Ослабление лесных насаждений	4
Усыхание лесных насаждений различной степени	
Развитие очагов вредных организмов	

1.4. Обнаружено загрязнение лесного участка отходами и выбросами: **промышленными** ☐
бытовыми ☐

Вид загрязнения	Размеры загрязнения			Объём, кубм	Площадь загрязнения, га
	длина, м	ширина, м	высота, м		

ЗАКЛЮЧЕНИЕ

Оценка текущего санитарного и лесопатологического состояния лесных насаждений, назначенные профилактические мероприятия по защите лесов, агитационные мероприятия:

Требуется проведение лесопатологического обследования инструментальным способом, методом ВПП

Исполнитель работ по проведению лесопатологического обследования:

ФИО Бабикова Е.И. Подпись Е.И. Бабикова

* Раздел включается в акт в случае проведения лесопатологического обследования визуальным способом.

аварийных _____ %.

2.4. Полнота лесного насаждения после уборки деревьев, подлежащих рубке, составит 0,6.
Критическая полнота для данной категории лесных насаждений составляет не лимитируется

ЗАКЛЮЧЕНИЕ

С целью предотвращения негативных процессов или снижения ущерба от их воздействия назначено:

Участковое лесничество	Урочище (дача)	Квартал	Выдел	Площадь выдела, га	Вид мероприятия	Площадь мероприятия, га	Порода	Запас на выдел куб. м	Крайние сроки проведения
Верхне-Щугорское		52	45	525	СВР	2	ЕБ	120	2022 г.
		52	45	525	СВР	2	УНД	120	2022 г.

Ведомость перечета деревьев, назначенных в рубку, и абрис лесного участка прилагаются (приложение 2 и 3 к Акту).

Меры по обеспечению возобновления:

естественное возобновление

Мероприятия, необходимые для предупреждения повреждения или поражения смежных насаждений:

Проведение санитарно-оздоровительных мероприятий, надзор за лесопатологическим состоянием насаждений

Визуальное ЛПО

Сведения для расчёта степени повреждения:

год образования старого сухостоя 2015 ;

основная причина повреждения древесины природно-климатические, ср. возраст древостоев .

Дата проведения обследований 30.08.2020г. .

Исполнитель работ по проведению лесопатологического обследования:

ФИО Бабилова Е.И.

Подпись



* Раздел включается в акт в случае проведения лесопатологического обследования инструментальным способом.

Результаты проведения лесопатологического обследования лесных насаждений за август 2020 г.
(месяц)

Субъект Российской Федерации Республика Коми
Участковое лесничество Верхне-Шугольское

Лесничество (лесопарк) Урочище (лесная дача)
НП "Югид ва"

Номер квартала	Номер выдела	Площадь выдела, га	Целевое назначение лесов	Категория защитных лесов	Номер лесопатологического выдела	Площадь лесопатологического выдела, га	Таксационная характеристика лесного насаждения										Распределение деревьев по категориям состояния, % от запаса										Признаки повреждения деревьев	Доля повреждённых деревьев, %	Причина ослабления, повреждения	Подлежит рубке, %	Назначенные мероприятия		
							состав	порода	возраст	средняя высота, м	средний диаметр, см	тип леса	полнота	бонитет	запас, куб. м/га	Число деревьев на пробе, шт.	без признаков ослабления	ослабленные	сильно ослабленные	усыхающие	свежий сухостой	старый сухостой	свежий ветровал	старый ветровал	свежий бурелом	старый бурелом					аварийные деревья		
1	2	3	4	5	6	7	8	9	10	11	12	13	14	15	16	17	18	19	20	21	22	23	24	25	26	27	28	29	30	31	32	33	34
							7ЕЗВ	Е	220	14	18	ЕДМ	0,6	5	84	245	59	23	1	3	10	1	3				133,123,139	17	820,823,650	10	СВР	4	
								Б	130	14	16				36	117	56	15	8		1	2	6	11				139,141,161	21	820,824,650			13
								Всего	220	14	18	ЕДМ	0,6	5	120	362	58	21	3		3	8	1	6				133,123,139,141,161	18	820,823,824,650			11
								Е	220	14	18	ЕДМ	0,6	5	84	245	59	23	1	3	10	1	3					133,123,139	17	820,823,650			7
								Б	130	14	16				36	117	56	15	8		1	2	6	11				139,141,161	21	820,824,650			8
52	45	525	Защитные	ООПТ	45А	4		Всего	220	14	18	ЕДМ	0,6	5	120	362	58	21	3		3	8	1	6			133,123,139,141,161	18	820,823,824,650	7	УИД	4	

Исполнитель, работ по проведению лесопатологического обследования:

ФИО Рынкова Е.И. Подпись
Дата составления документа 04.09.2020г. Телефон 8(82146)24763

Ведомость перечета деревьев, назначенных в рубку

ВРЕМЕННАЯ ПРОБНАЯ ПЛОЩАДЬ № 4

Субъект Российской Федерации Республика Коми .
Лесничество (лесопарк) "НП "Югыд ва", Верхне-Шугорское уч. лесн-во . Квартал 52 . Выдел 45 .
Площадь 525 га, .
Номер очага вредных организмов . Размер пробной площади 0,5 га.
Таксационная характеристика:
тип леса ЕДМ ; состав 7ЕЗБ ; возраст 220 ; бонитет 5 ;
полнота 0,6 ; запас на га 120 ; возобновление естественное .
Время и причина ослабления лесного насаждения:

погодные условия, снеголом, ветровал, морозобойные трещины, стволовые гнили, болезни

Тип очага вредных организмов: эпизодический, хронический (подчеркнуть).

Фаза развития очага вредных организмов: начальная, нарастания численности, собственно вспышка, кризис (подчеркнуть).

Состояние лесного насаждения, намечаемые мероприятия:

Средневзвешенная величина состояния насаждений 2,15

1. Выборочная санитарная рубка (СВР)

2. Очистка лесов от захламления (УНД)

Исполнитель работ по проведению лесопатологического обследования:

ФИО Бабилова Е.И. Подпись Е.И. Бабилова

Дата составления документа 07.09.2020г. Телефон 8(82146)24763

ВЕДОМОСТЬ ПЕРЕЧЕТА ДЕРЕВЬЕВ

Порода: **ЕЛЬ**

Ступени толщины, см	Количество деревьев по категориям состояния, шт.																Всего деревьев по ступеням толщины	
	I	II	III	IV		V		VI			ветровал, бурелом			аварийные деревья			шт.	в том числе подлежат рубке, %
				НЗ	З	НЗ	З	НЗ	З	О	НЗ	З	О	НЗ	З	О		
1	2	3	4	5	6	7	8	9	10	11	12	13	14	15	16	17	18	19
8	17	10	2														29	0
12	24	16				1		3									44	9
16	35	15				1		3			4						58	14
20	41	19	2			2		2			3		1				70	11
24	22	6				1		5									34	18
28	5	1				1		2	1								10	40
32																	0	
																	0	
Итого, шт.	144	67	4	0	0	6	0	15	1	0	7	0	1	0	0	0	245	30
Итого, %	59	27	2	0	0	2	0	6	0	0	3	0	0	0	0	0	100	12
Итого куб.м	25	10	0	0	0	1	0	4	1	0	1	0	0	0	0	0	43	7
Итого куб.м %	59	23	1	0	0	3	0	9	1	0	3	0	1	0	0	0	100	17

Порода: **БЕРЕЗА**

Ступени толщины, см	Количество деревьев по категориям состояния, шт.																Всего деревьев по ступеням толщины	
	I	II	III	IV		V		VI			ветровал, бурелом			аварийные деревья			шт.	в том числе подлежат рубке, %
				НЗ	З	НЗ	З	НЗ	З	О	НЗ	З	О	НЗ	З	О		
1	2	3	4	5	6	7	8	9	10	11	12	13	14	15	16	17	18	19
8	11	2	3														16	0
12	19	3	2			1					3						28	14
16	27	2	4			1					5						39	15
20	14	7	1								4						26	15
24	2	1	1					1			3						8	50
28																	0	
Итого, шт.	73	15	11	0	0	2	0	1	0	0	15	0	0	0	0	0	117	18
Итого, %	62	13	9	0	0	2	0	1	0	0	13	0	0	0	0	0	100	15
Итого куб.м	10	3	1	0	0	0	0	0	0	0	3	0	0	0	0	0	18	4
Итого куб.м %	56	15	8	0	0	1	0	2	0	0	17	0	0	0	0	0	100	21

Порода: **КЕДР**

Ступени толщины, см	Количество деревьев по категориям состояния, шт.																Всего деревьев по ступеням толщины	
	I	II	III	IV		V		VI			ветровал, бурелом			аварийные деревья			шт.	в том числе подлежат рубке, %
				НЗ	З	НЗ	З	НЗ	З	О	НЗ	З	О	НЗ	З	О		
1	2	3	4	5	6	7	8	9	10	11	12	13	14	15	16	17	18	19
8																	0	
12																	0	
16																	0	
20																	0	
24																	0	
28																	0	
32																	0	
36																	0	
Итого, шт.	0	0	0	0	0	0	0	0	0	0	0	0	0	0	0	0	0	
Итого, %	####	####	####	####	####	####	####	####	####	####	####	####	####	####	####	####	####	#ДЕЛ/0!
Итого куб.м	0	0	0	0	0	0	0	0	0	0	0	0	0	0	0	0	0	
Итого куб.м %	####	####	####	####	####	####	####	####	####	####	####	####	####	####	####	####	####	#ДЕЛ/0!

Порода: **ИТОГО по выделу**

Ступени толщины, см	Количество деревьев по категориям состояния, шт.																Всего деревьев по ступеням толщины	
	I	II	III	IV		V		VI			ветровал, бурелом			аварийные деревья			шт.	в том числе подлежат рубке, %
				НЗ	З	НЗ	З	НЗ	З	О	НЗ	З	О	НЗ	З	О		
1	2	3	4	5	6	7	8	9	10	11	12	13	14	15	16	17	18	19
8	28	12	5	0	0	0	0	0	0	0	0	0	0	0	0	0	45	0
12	43	19	2	0	0	2	0	3	0	0	3	0	0	0	0	0	72	11
16	62	17	4	0	0	2	0	3	0	0	9	0	0	0	0	0	97	14
20	55	26	3	0	0	2	0	2	0	0	7	0	1	0	0	0	96	13
24	24	7	1	0	0	1	0	6	0	0	3	0	0	0	0	0	42	24
28	5	1	0	0	0	1	0	2	1	0	0	0	0	0	0	0	10	40
32	0	0	0	0	0	0	0	0	0	0	0	0	0	0	0	0	0	
Итого, шт.	217	82	15	0	0	8	0	16	1	0	22	0	1	0	0	0	362	48
Итого, %	60	23	4	0	0	2	0	4	0	0	6	0	0	0	0	0	100	13
Итого куб.м	35	12	2	0	0	2	0	4	1	0	4	0	0	0	0	0	61	11
Итого куб.м %	58	21	3	0	0	3	0	7	1	0	7	0	0	0	0	0	100	18

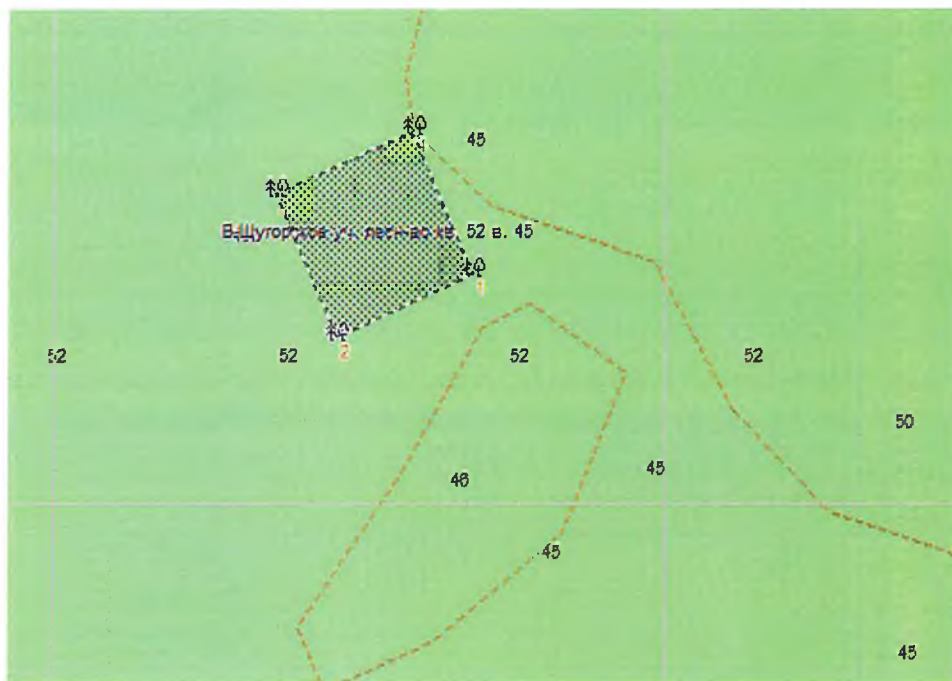
Примечание: НЗ — незаселенное, З — заселенное, О — отработанные вредителями.

ФГБУ "Национальный парк "Югыд ва"

Абрис участка

Верхне - Щугорское участковое лесничество квартал 52 выдел 45

М 1:10000



№ выдела	Ленты (круговой площадки) перечёта				
	№ ленты (площадки)	длина, м	ширина, м	радиус, м	площадь, га
45		100	50		0,5

Номера точек	Координаты	Румбы линий	Длина, м
1-2	N63°43.1598' E59°27.6839'	ЮЗ 66°	200
2-3	N63°43.1160' E59°27.4624'	СЗ 24°	200
3-4	N63°43.2152' E59°27.3633'	СВ 66°	200
4-1	N63°43.2589' E59°27.5873'	ЮВ 24°	200

Условные обозначения:



Эксплуатационная площадка

Исполнитель работ по проведению лесопатологического обследования:

ФИО Бабикова Е.И.

Подпись *Е.И. Бабикова*

Дата составления документа 04.09.2020.

Телефон 8(82146)24763

УТВЕРЖДАЮ:

Должность Директор департамента государственной
политики и регулирования в сфере и
развитии ООПТ и Байкальской
природной территории

Ф. И. О. _____ /А.И. Григорьев/

Дата _____ 03 ноября 2020 г.

Акт

лесопатологического обследования № 3/4
лесных насаждений _____ НП "Югыд ва" _____ лесничества (лесопарка)
Республика Коми
(субъект Российской Федерации)

Способ лесопатологического обследования:

1. Визуальный

☒

2. Инструментальный

☒

Место проведения

Участковое лесничество	Урочище (дача)	Квартал (кварталы)	Выдел (выделы)	Площадь, га
Верхне-Шугорское		56	55 (55А)	675

Лесопатологическое обследование проведено на общей площади 4 га.

1. Визуальное лесопатологическое обследование.*Наземное ☒Дистанционное ☐

1.1. На площади 4 га фактическая таксационная характеристика лесного насаждения соответствует (не соответствует) таксационному описанию (нужное подчеркнуть). Причины несоответствия _____

Список участков с выявленными несоответствиями приведён в приложении 1 к настоящему Акту.

1.2. Лесные насаждения с нарушенной и утраченной устойчивостью выявлены на площади 4 га:

Участковое лесничество	Урочище (дача)	Площадь, га		Причина ослабления (гибели)
		с нарушенной устойчивостью	с утраченной устойчивостью	
Верхне-Щугорское		4		810,811,812,816,820,821,822,823,824,881,882,883,610,630,650
Итого		4		

Состояние обследованных лесных насаждений приведено в приложении 1.1—1.4 к Акту в зависимости от метода проведения ЛПО.

1.3. В обследовании лесных участков прогнозируется:

Прогноз	Площадь, га
Ослабление лесных насаждений	4
Усыхание лесных насаждений различной степени	
Развитие очагов вредных организмов	

1.4. Обнаружено загрязнение лесного участка отходами и выбросами: **промышленными** ☐
бытовыми ☐

Вид загрязнения	Размеры загрязнения			Объём, кубм	Площадь загрязнения, га
	длина, м	ширина, м	высота, м		

ЗАКЛЮЧЕНИЕ

Оценка текущего санитарного и лесопатологического состояния лесных насаждений, назначенные профилактические мероприятия по защите лесов, агитационные мероприятия:

Требуется поведение лесопатологического обследования инструментальным способом, методом ВПП

Исполнитель работ по проведению лесопатологического обследования:

ФИО Бабикова Е.И.

Подпись 

* Раздел включается в акт в случае проведения лесопатологического обследования визуальным способом.

аварийных _____ %.

2.4. Полнота лесного насаждения после уборки деревьев, подлежащих рубке, составит 0,6.
Критическая полнота для данной категории лесных насаждений составляет не лимитируется

ЗАКЛЮЧЕНИЕ

С целью предотвращения негативных процессов или снижения ущерба от их воздействия назначено:

Участковое лесничество	Урочище (дача)	Квартал	Выдел	Площадь выдела, га	Вид мероприятия	Площадь мероприятия, га	Порода	Запас на выдел куб. м	Крайние сроки проведения
Верхне-Щугорское		56	55	675	СВР	4	БЕ	140	2022 г.
		56	55	675	УНД	4	БЕ	140	2022 г.

Ведомость перечета деревьев, назначенных в рубку, и абрис лесного участка прилагаются (приложение 2 и 3 к Акту).

Меры по обеспечению возобновления:

естественное возобновление

Мероприятия, необходимые для предупреждения повреждения или поражения смежных насаждений:

Проведение санитарно-оздоровительных мероприятий, надзор за лесопатологическим состоянием насаждений

Визуальное ЛПО

Сведения для расчёта степени повреждения:

год образования старого сухостоя 2017 ;


основная причина повреждения древесины природно-климатические, ср. возраст древостоев .

Дата проведения обследований 31.08.2020г. .

Исполнитель работ по проведению лесопатологического обследования:

ФИО Бабикова Е.И.

Подпись



* Раздел включается в акт в случае проведения лесопатологического обследования инструментальным способом.

Результаты проведения лесопатологического обследования лесных насаждений за август 20 20 г. (таблиц)

Субъект Российской Федерации Республика Коми Лесничество (лесопарк) НП "Юлды-ва"
Участковое лесничество Верхне-Шуголокское Урочище (лесная дача) _____

Номер квартала	Номер выдела	Площадь выдела, га	Целевое назначение лесов	Категория защитных лесов	Номер лесопатологического выдела	Площадь лесопатологического выдела, га	Таксационная характеристика лесного насаждения								Распределение деревьев по категориям состояния, % от запаса										Признаки повреждения деревьев	Доля повреждённых деревьев, %	Причина ослабления, повреждения	Подлежит рубке, %	Назначенные мероприятия	площадь, га									
							состав	порода	возраст	средняя высота, м	средний диаметр, см	тип леса	полнота	бонитет	запас, куб. м/га	Число деревьев на пробе, шт.	без признаков ослабления	ослабленные	сильно ослабленные	усыхающие	свежий сухостой	старый сухостой	свежий ветровал	старый ветровал							свежий бурелом	старый бурелом	аварийные деревья						
1	2	3	4	5	6	7	8	9	10	11	12	13	14	15	16	17	18	19	20	21	22	23	24	25	26	27	28	29	30	31	32	33	34						
56	55	675	Защитные	ООПТ	55А	4	ель	Е	200	17	22	ЕЧРСВ	0,6	5	70	185	50	24	10	4	7	1	3				133,123,139	16	820,823,650	11									
								Б	110	15	16				70	226	56	28	9			1	2	5				139,141,161	7	820,824,650	4						СВР	4	
								Всего	200	17	22	ЕЧРСВ	0,6	5	140	411	53	26	10	2	4	1	4						133,123,139, 141,161	11	650	8							
								Е	200	17	22	ЕЧРСВ	0,6	5	70	185	50	24	10	4	7	1	3						133,123,139	16	820,823,650	5							
								Б	110	15	16				70	226	56	28	9		1	2	5						139,141,161	7	820,824,650	3						УИД	4
Всего								200	17	22	ЕЧРСВ	0,6	5	140	411	53	26	10	2	4	1	4				141,161	11	650	3										

Исполнитель работ по проведению лесопатологического обследования:

ФИО Рябикова Е.И. Подпись Е.И. Рябикова

Дата составления документа 04.09.2020г. Телефон 8(82146)24763

Ведомость перечета деревьев, назначенных в рубку

ВРЕМЕННАЯ ПРОБНАЯ ПЛОЩАДЬ № 3

Субъект Российской Федерации Республика Коми
Лесничество (лесопарк) "НП "Югыд ва", Верхне-Шугорское уч. лесн-во . Квартал 56 . Выдел 55 .
Площадь 675 га, .
Номер очага вредных организмов . Размер пробной площади 0,5 га.
Таксационная характеристика:
тип леса ЕЧРСВ ; состав 5Е5Б ; возраст 200 ; бонитет 5 ;
полнота 0,6 ; запас на га 140 ; возобновление естественное .
Время и причина ослабления лесного насаждения:

погодные условия, снеголом, ветровал, морозобойные трещины, стволовые гнили, болезни

Тип очага вредных организмов: эпизодический, хронический (подчеркнуть).

Фаза развития очага вредных организмов: начальная, нарастания численности, собственно вспышка, кризис (подчеркнуть).

Состояние лесного насаждения, намечаемые мероприятия:

Средневзвешенная величина состояния насаждений 2,03

1. Выборочная санитарная рубка (СВР)

2. Очистка лесов от захламления (УНД)

Исполнитель работ по проведению лесопатологического обследования:

ФИО Бабикова Е.И. Подпись Е.И. Бабикова

Дата составления документа 04.09.2020г. Телефон 8(82146)24763

ВЕДОМОСТЬ ПЕРЕЧЕТА ДЕРЕВЬЕВ

Порода: ЕЛЬ

Степени толщины, см	Количество деревьев по категориям состояния, шт.																Всего деревьев по ступеням толщины	
	I	II	III	IV		V		VI			ветровал, бурелом			аварийные деревья			шт.	в том числе подлежат рубке, %
				НЗ	З	НЗ	З	НЗ	З	О	НЗ	З	О	НЗ	З	О		
1	2	3	4	5	6	7	8	9	10	11	12	13	14	15	16	17	18	19
8	13	5	2			2				1							23	9
12	16	8	1					3			4						32	19
16	21	5	4					3		1	1	1					36	22
20	21	19	4			2		1		1							48	8
24	19	5	6					2			2						34	12
28	5	3				1	1	1			1						12	17
32																	0	
																	0	
Итого, шт.	95	45	17	0	0	5	1	10	0	3	8	1	0	0	0	0	185	28
Итого, %	51	24	9	0	0	3	1	5	0	2	4	1	0	0	0	0	100	15
Итого куб.м	18	9	4	0	0	1	1	2	0	0	2	0	0	0	0	0	35	6
Итого куб.м %	50	24	10	0	0	3	1	6	0	1	4	0	0	0	0	0	100	16

Порода: БЕРЕЗА

Степени толщины, см	Количество деревьев по категориям состояния, шт.																Всего деревьев по ступеням толщины	
	I	II	III	IV		V		VI			ветровал, бурелом			аварийные деревья			шт.	в том числе подлежат рубке, %
				НЗ	З	НЗ	З	НЗ	З	О	НЗ	З	О	НЗ	З	О		
1	2	3	4	5	6	7	8	9	10	11	12	13	14	15	16	17	18	19
8	15	13	2														30	0
12	33	15	4								2						54	4
16	43	21	6					2			2						74	5
20	22	19	5								3		1				50	8
24	13	1	2								2						18	11
28																	0	
Итого, шт.	126	69	19	0	0	0	0	2	0	0	9	0	1	0	0	0	226	12
Итого, %	56	31	8	0	0	0	0	1	0	0	4	0	0	0	0	0	100	5
Итого куб.м	20	10	3	0	0	0	0	0	0	0	2	0	0	0	0	0	35	3
Итого куб.м %	56	28	9	0	0	0	0	1	0	0	6	0	1	0	0	0	100	7

Порода: КЕДР

Степени толщины, см	Количество деревьев по категориям состояния, шт.																Всего деревьев по ступеням толщины	
	I	II	III	IV		V		VI			ветровал, бурелом			аварийные деревья			шт.	в том числе подлежат рубке, %
				НЗ	З	НЗ	З	НЗ	З	О	НЗ	З	О	НЗ	З	О		
1	2	3	4	5	6	7	8	9	10	11	12	13	14	15	16	17	18	19
8																	0	
12																	0	
16																	0	
20																	0	
24																	0	
28																	0	
32																	0	
36																	0	
Итого, шт.	0	0	0	0	0	0	0	0	0	0	0	0	0	0	0	0	0	
Итого, %	#####	#####	#####	#####	#####	#####	#####	#####	#####	#####	#####	#####	#####	#####	#####	#####	#####	#ДЕЛ/0!
Итого куб.м	0	0	0	0	0	0	0	0	0	0	0	0	0	0	0	0	0	
Итого куб.м %	#####	#####	#####	#####	#####	#####	#####	#####	#####	#####	#####	#####	#####	#####	#####	#####	#####	#ДЕЛ/0!

Порода: ИТОГО по выделу

Степени толщины, см	Количество деревьев по категориям состояния, шт.																Всего деревьев по ступеням толщины	
	I	II	III	IV		V		VI			ветровал, бурелом			аварийные деревья			шт.	в том числе подлежат рубке, %
				НЗ	З	НЗ	З	НЗ	З	О	НЗ	З	О	НЗ	З	О		
1	2	3	4	5	6	7	8	9	10	11	12	13	14	15	16	17	18	19
8	28	18	4	0	0	2	0	0	0	1	0	0	0	0	0	0	53	4
12	49	23	5	0	0	0	0	3	0	0	6	0	0	0	0	0	86	9
16	64	26	10	0	0	0	0	5	0	1	3	1	0	0	0	0	110	11
20	43	38	9	0	0	2	0	1	0	1	3	0	1	0	0	0	98	8
24	32	6	8	0	0	0	0	2	0	0	4	0	0	0	0	0	52	12
28	5	3	0	0	0	1	1	1	0	0	1	0	0	0	0	0	12	17
32	0	0	0	0	0	0	0	0	0	0	0	0	0	0	0	0	0	
Итого, шт.	221	114	36	0	0	5	1	12	0	3	17	1	1	0	0	0	411	40
Итого, %	54	28	9	0	0	1	0	3	0	1	4	0	0	0	0	0	100	10
Итого куб.м	37	18	7	0	0	1	1	2	0	0	4	0	0	0	0	0	71	8
Итого куб.м %	53	26	10	0	0	1	1	3	0	1	5	0	0	0	0	0	100	11

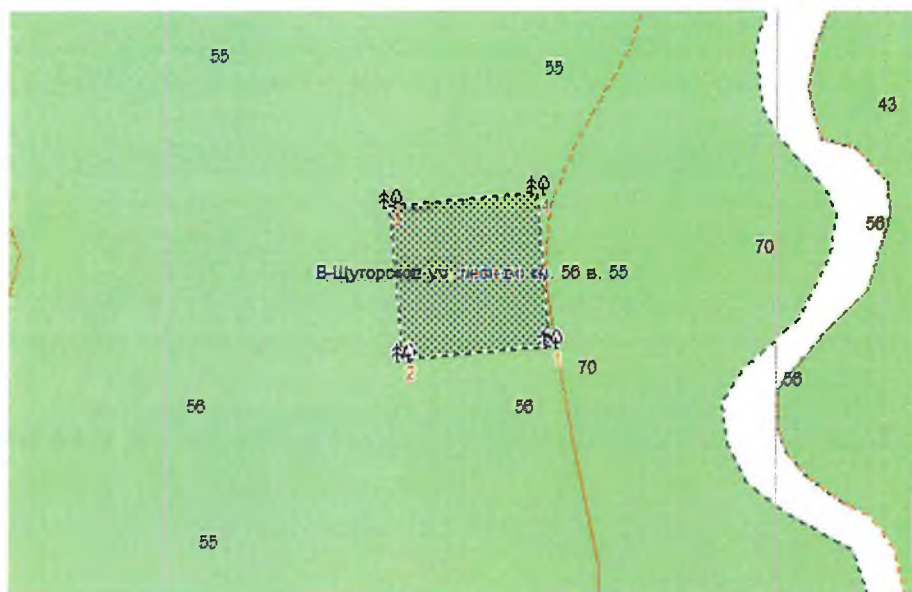
Примечание: НЗ — незаселенное, З — заселенное, О — отработанные вредителями.

ФГБУ "Национальный парк "Югыд ва"

Абрис участка

Верхне - Щугорское участковое лесничество квартал 56 выдел 55

М 1:10000



№ выдела	Ленты (круговой площадки) перечёта				
	№ ленты (площадки)	длина, м	ширина, м	радиус, м	площадь, га
55		100	50		0,5

Номера точек	Координаты	Румбы линий	Длина, м
1-2	N63°20.7631' E59°12.6322'	ЮЗ 84°	200
2-3	N63°20.7528' E59°12.3927'	СЗ 06°	200
3-4	N63°20.8597' E59°12.3695'	СВ 84°	200
4-1	N63°20.8700' E59°12.6090'	ЮВ 06°	200

Условные обозначения:



Эксплуатационная площадка

Исполнитель работ по проведению лесопатологического обследования:

ФИО

Бабикина Е.И.

Подпись

Е.И. Бабикина

Дата составления документа

04.09.2020г.

Телефон

8(82146)24763